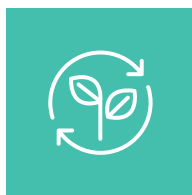




SISTEMAS DE

Energías Renovables





ENERGÍAS RENOVABLES

SISTEMAS FOTOVOLTAICOS

- 381** Paneles Fotovoltaicos
- 381** Reguladores para Sistemas Off-Grid
- 383** Inversores para Sistemas Off-Grid
- 388** Baterías para Sistemas Off-Grid
- 389** Sistema Eólico Off-Grid
- 389** Sistemas de Respaldo Eléctrico (Offline)
- 390** Inversores On-Grid
- 391** Contadores de Energía
- 392** Cableado y Conectores para Sistemas Fotovoltaicos
- 393** Sistemas de Protección y Montaje para Instalaciones Fotovoltaicos
- 397** Equipos y Sistemas de Bombeo Solar
- 398** Inversores para Bombas Tradicionales
- 399** Sistemas de Bombeo Fotovoltaico

SISTEMAS A LEÑA Y PELLETS

- 402** Calderas
- 405** Calderas CS Marina
- 406** Calderas CSB Marina
- 407** Calderas a Policombustible KSM - STOKER
- 408** Generadores de Aire Caliente
- 408** Calderas a Leña
- 410** Estufas y Termoestufas
- 411** Quemadores a Pellet y Accesorios
- 411** Pellet de Aserrín de Madera
- 412** Sistemas de Chimeneas de Doble y Simple Pared
- 415** Estanques Acumuladores (Puffer)

SISTEMAS SOLARES TÉRMICOS

- 416** Equipos Solares Térmicos
- 421** Accesorios Sistemas Solares Térmicos
- 423** Estanques Expansión Solar y Acumuladores



Póngale más sol a su vida

Un ahorro del 80 % de los costos de energía con su propio sistema fotovoltaico residencial.

Las soluciones de SMA le garantizan un uso cómodo de su propia energía solar, directamente en su hogar y le permiten almacenar energía temporalmente para utilizarla más tarde. De esta manera, ahorra costos, y obtiene autonomía respecto de las empresas suministradoras de energía.



www.sma-south-america.com

ENERGY
THAT
CHANGES



SISTEMAS FOTOVOLTAICOS PANELES FOTOVOLTAICOS



PANEL FOTOVOLTAICO POLICRISTALINO
MARCA: JINKO SOLAR (R.P.C.)
MODELOS: DESDE 270 A 340 WP
APLICACIÓN: GENERACIÓN C.C.
AUTORIZACIÓN: SEC
UNIDAD DE VENTA: UNITARIO



PANEL FOTOVOLTAICO
MARCA: SUN-L (R.P.C.)
MODELOS: DESDE 100 A 300 WP
APLICACIÓN: GENERACIÓN C.C.
AUTORIZACIÓN: SEC
UNIDAD DE VENTA: UNITARIO

CÓDIGO	REF.	MODELO	POTENCIA	NETO
16420017	224294	JKM270PP-60	270 W	\$ 190.718
16420012	224284	JKM280PP-60	280 W	\$ 197.782
16440001	224285	JKM285PP-60	285 W	\$ 201.314
16440002	224286	JKM290PP-60	290 W	\$ 204.845
16420009	224280	JKM320PP-72	320 W	\$ 226.036
16420010	224281	JKM325PP-72	325 W	\$ 229.568
16420011	224282	JKM330PP-72	330 W	\$ 233.100
16440000	224283	JKM335PP-72	335 W	\$ 236.632
16440003	224287	JKM340PP-72	340 W	\$ 240.164

CÓDIGO	REF.	MODELO	TIPO	POTENCIA	NETO
16420004	224261	SNM-M100	MONOCRISTALINO	100 W	\$ 87.818
16420002	224259	SNM-M200	MONOCRISTALINO	200 W	\$ 175.636
16420007	224264	SNM-P250	POLICRISTALINO	250 W	\$ 162.273
16420008	224265	SNM-P300	POLICRISTALINO	300 W	\$ 194.727

REGULADORES PARA SISTEMAS OFF-GRID



REGULADOR DE CARGA PARA SISTEMAS OFF-GRID
MARCA: VICTRON ENERGY (HOLANDA)
MODELO: BLUE SOLAR
AMPERAJE: 5 A 30 A
APLICACIÓN: DE C.C. A C.C.
VOLTAJE TRABAJO DE BATERÍAS: 12/24 AUTOM.
IP: 20
UNIDAD DE VENTA: UNITARIO

CÓDIGO	REF.	TIPO	CARACTERÍSTICAS	AMPERES	NETO
16480019	225058	PWM	PRO 12/24 V - 10 A	10 A	\$ 58.667
16480020	225059	PWM	PRO 12/24 V - 20 A	20 A	\$ 102.667
16480021	225060	PWM	PRO 12/24 V - 30 A	30 A	\$ 161.333
16480033	225086	SENSOR CREPUSCULAR	LIGHT 12/24V - 5 A (SENSOR CREPUSCULAR)	5 A	\$ 44.000
16480034	225087	SENSOR CREPUSCULAR	LIGHT 12/24 V - 10 A (SENSOR CREPUSCULAR)	10 A	\$ 56.410





REGULADOR DE CARGA PARA SISTEMAS OFF-GRID
MARCA: VICTRON ENERGY (HOLANDA)
MODELO: BLUE SOLAR MPPT
AMPERAJE: 10 A 100 A
APLICACIÓN: DE C.C. A C.C.
VOLTAJE TRABAJO DE BATERÍAS: 12/24/48 AUTOM.
UNIDAD DE VENTA: UNITARIO

CÓDIGO	REF.	V MAX ENTRADA	MODELO	CORRIENTE	NETO
16480066	225064	75 V	75/10	10 A	\$ 118.800
16480022	225065	75 V	75/15	15 A	\$ 132.000
16480023	225066	100 V	100/15	15 A	\$ 161.333
16480024	225067	100 V	100/30	30 A	\$ 293.333
16480025	225068	150 V	100/50	50 A	\$ 440.000
16480067	225069	150 V	150/35	35 A	\$ 440.000
16480026	225071	150 V	150/45	45 A	\$ 660.000
16480068	225070	150 V	150/45	45 A	\$ 660.000
16480028	225073	150 V	150/60	60 A	\$ 733.333
16480027	225072	150 V	150/60	60 A	\$ 733.333
16480069	225075	150 V	150/70	70 A	\$ 806.667
16480070	225074	150 V	150/70	70 A	\$ 806.667
16480030	225077	150 V	150/85	85 A	\$ 953.333
16480029	225076	150 V	150/85	85 A	\$ 953.333
16480071	225082	150 V	150/70	70 A	\$ 1.048.667
16480032	225079	150 V	150/100	100 A	\$ 1.100.000
16480031	225078	150 V	150/100	100 A	\$ 1.100.000
16480080	225083	150 V	150/85	85 A	\$ 1.173.333

NOTA:
 75/10 = 75 VOLTS MÁXIMO DE ENTRADA, 10 AMPERES SALIDA
 100/15 = 100 VOLTS MÁXIMOS DE ENTRADA, 15 AMPERES SALIDA



REGULADOR DE CARGA PARA SISTEMAS OFF-GRID
MARCA: VICTRON ENERGY (HOLANDA)
MODELO: SMARTSOLAR MPPT
AMPERAJE: 10 A 100 A
APLICACIÓN: DE C.C. A C.C.
VOLTAJE TRABAJO DE BATERÍAS: 12/24/48 AUTOM.
UNIDAD DE VENTA: UNITARIO

CÓDIGO	REF.	V MAX ENTRADA	MODELO	CORRIENTE	NETO
16480057	225636	75 V	75/10	10 A	\$ 150.277
16480058	225638	75 V	75/15	15 A	\$ 162.462
16480040	225602	100V	100/15	15 A	\$ 189.538
16480041	225604	100 V	100/20	20 A	\$ 216.615
16480042	225606	100 V	100/30	30 A	\$ 311.385
16480046	225614	150 V	150/35	35 A	\$ 446.769
16480043	225608	100 V	100/50	50 A	\$ 446.769
16480061	225615	150 V	150/45-MC4	45 A	\$ 676.923
16480060	225613	150 V	150/45-TR	45 A	\$ 676.923
16480063	225619	150 V	150/60-MC4	60 A	\$ 744.615
16480062	225617	150 V	150/60-TR	60 A	\$ 744.615
16480064	225621	150 V	150/70-MC4	70 A	\$ 812.308
16480065	225623	150 V	150/70-TR	70 A	\$ 812.308
16480051	225624	250 V	250/60-MC4	60 A	\$ 880.000
16480052	225626	250 V	250/60-TR	60 A	\$ 880.000
16480047	225616	150 V	150/85-MC4	85 A	\$ 947.692
16480048	225618	250 V	150/85-TR	85 A	\$ 947.692
16480053	225628	250 V	250/70-MC4	70 A	\$ 1.015.385
16480054	225630	250 V	250/70-TR	70 A	\$ 1.015.385
16480044	225610	150 V	150/100-MC4	100 A	\$ 1.083.077
16480045	225612	150 V	150/100-TR	100 A	\$ 1.083.077
16480055	225632	250 V	250/85-MC4	85 A	\$ 1.150.769
16480056	225634	250 V	250/85-TR	85 A	\$ 1.150.769
16480049	225620	250 V	250/100-MC4	100 A	\$ 1.286.154
16480050	225622	250 V	250/100-TR	100 A	\$ 1.286.154

NOTA:
 75/10 = 75 VOLTS MÁXIMO DE ENTRADA, 10 AMPERES SALIDA
 100/15 = 100 VOLTS MÁXIMOS DE ENTRADA, 15 AMPERES SALIDA

INVERSORES PARA SISTEMAS OFF-GRID



INVERSOR PARA SISTEMAS OFF-GRID

MARCA: VICTRON ENERGY (HOLANDA)

MODELO: PHOENIX INVERTER

POTENCIA: 0,25 A 5 KW

APLICACIÓN: DE C.C. A C.A.

VOLTAJE TRABAJO DE BATERÍAS: 12/24/48V

VOLTAJE DE TRABAJO SALIDA Y FRECUENCIA: 230V / 50HZ

UNIDAD DE VENTA: UNITARIO

CÓDIGO	REF.	MODELO	VOLTAJE ENTRADA	POTENCIA	NETO
16460037	225568	PHOENIX INVERTER 12/250 230V VE.DIRECT SCHUKO	12 V	250 W	\$ 129.969
16460042	225578	PHOENIX INVERTER 24/250 230V VE.DIRECT SCHUKO	24 V	250 W	\$ 129.969
16460020	225010	PHOENIX INVERTER 12/250 VE.DIRECT	12 V	250 W	\$ 146.667
16460038	225570	PHOENIX INVERTER 12/375 230V VE.DIRECT SCHUKO	12 V	375 W	\$ 167.877
16460043	225580	PHOENIX INVERTER 24/375 230V VE.DIRECT SCHUKO	24 V	375 W	\$ 167.877
16460051	225014	PHOENIX INVERTER 24/180 SCHUKO OUTLET	24 V	180 W	\$ 156.933
16460047	225588	PHOENIX INVERTER 48/375 230V VE.DIRECT SCHUKO	48 V	375 W	\$ 189.538
16460021	225011	PHOENIX INVERTER 12/350 SCHUKO OUTLET	12 V	350 W	\$ 202.400
16460024	225015	PHOENIX INVERTER 24/375 VE.DIRECT SCHUKO	24 V	375 W	\$ 202.400
16460039	225572	PHOENIX INVERTER 12/500 230V VE.DIRECT SCHUKO	12 V	500 W	\$ 243.692
16460044	225582	PHOENIX INVERTER 24/500 230V VE.DIRECT SCHUKO	24 V	500 W	\$ 243.692
16460052	225028	PHOENIX INVERTER 48/350 SCHUKO OUTLET	48 V	350 W	\$ 227.333
16460048	225590	PHOENIX INVERTER 48/500 230V VE.DIRECT SCHUKO	48 V	500 W	\$ 273.477
16460040	225574	PHOENIX INVERTER 12/800 230V VE.DIRECT SCHUKO	12 V	800 W	\$ 421.046
16460045	225584	PHOENIX INVERTER 24/800 230V VE.DIRECT SCHUKO	24 V	800 W	\$ 421.046
16460049	225592	PHOENIX INVERTER 48/800 230V VE.DIRECT SCHUKO	48 V	800 W	\$ 450.831
16460022	225012	PHOENIX INVERTER 12/800 SCHUKO OUTLET	12 V	800 W	\$ 506.000
16460053	225016	PHOENIX INVERTER 24/800 SCHUKO OUTLET	24 V	800 W	\$ 506.000
16460054	225030	PHOENIX INVERTER 48/800 SCHUKO OUTLET	48 V	800 W	\$ 514.800
16460041	225576	PHOENIX INVERTER 24/1200 230V VE.DIRECT SCHUKO	24 V	1,2 KW	\$ 616.000
16460046	225586	PHOENIX INVERTER 48/1200 230V VE.DIRECT SCHUKO	48 V	1,2 KW	\$ 657.969
16460023	225013	PHOENIX INVERTER 12/1200 SCHUKO OUTLET	12 V	1,2 KW	\$ 740.667
16460025	225017	PHOENIX INVERTER 24/1200 SCHUKO OUTLET	24 V	1,2 KW	\$ 740.667
16460055	225032	PHOENIX INVERTER 48/1200 SCHUKO OUTLET	48 V	1,2 KW	\$ 792.000
16460026	225018	PHOENIX INVERTER C 12/1200	12 V	1,2 KW	\$ 928.400
16460028	225022	PHOENIX INVERTER C 24/1200	24 V	1,2 KW	\$ 928.400
16460056	225019	PHOENIX INVERTER C 12/1600	12 V	1,6 KW	\$ 1.132.267
16460057	225023	PHOENIX INVERTER C 24/1600	24 V	1,6 KW	\$ 1.132.267
16460027	225020	PHOENIX INVERTER C 12/2000	12 V	2 KW	\$ 1.278.933
16460029	225024	PHOENIX INVERTER C 24/2000	24 V	2 KW	\$ 1.278.933
16460058	225021	PHOENIX INVERTER 12/3000	12 V	3 KW	\$ 2.013.733
16460030	225025	PHOENIX INVERTER 24/3000	24 V	3 KW	\$ 2.013.733
16460032	225033	PHOENIX INVERTER 48/3000	48 V	3 KW	\$ 2.238.133
16460031	225026	PHOENIX INVERTER 24/5000	24 V	5 KW	\$ 3.170.933
16460033	225034	PHOENIX INVERTER 48/5000	48 V	5 KW	\$ 3.170.933

NOTA:

12/180 = 12 VOLTS ENTRADA, 180 WATTS POTENCIA
48/1200 = 48 VOLTS ENTRADA, 1.200 WATTS POTENCIA





INVERSOR CARGADOR DE BATERÍAS

MONOFÁSICO MULTIPLUS Y QUATTRO*
MARCA: VICTRON ENERGY (HOLANDA)
POTENCIA: 0,8 A 15 KW
APLICACIÓN: INVERSOR - CARGADOR
VOLTAJE TRABAJO DE BATERÍAS: 12/24/48V
VOLTAJE DE TRABAJO SALIDA Y FRECUENCIA: 230V / 50HZ
UNIDAD DE VENTA: UNITARIO

CÓDIGO	REF.	MODELO	VOLTAJE ENTRADA	POTENCIA	NETO
16490009	225546	MULTI 12/500/20-16	12 V	500 W	\$ 649.846
16500024	225558	MULTIPLUS 12/800/35-16 VE.BUS	12 V	800 W	\$ 806.892
16500028	225566	MULTIPLUS COMPACT 12/800/35-16 VE.BUS	12 V	800 W	\$ 996.431
16500041	225035	MULTIPLUS C 24/800/16-16	24 V	800 W	\$ 1.079.467
16500021	225552	MULTIPLUS 12/1200/50-16 VE.BUS	12 V	1,2 KW	\$ 1.123.692
16500025	225560	MULTIPLUS COMPACT 12/1200/50-16 VE.BUS	12 V	1,2 KW	\$ 1.246.892
16500026	225562	MULTIPLUS COMPACT 12/1600/70-16 VE.BUS	12 V	1,6 KW	\$ 1.275.323
16500042	225036	MULTIPLUS C 24/1200/25-16	24 V	1,2 KW	\$ 1.350.800
16500004	225037	MULTIPLUS C 24/1600/40-16	24 V	1,6 KW	\$ 1.534.133
16500027	225564	MULTIPLUS COMPACT 12/2000/80-30 VE.BUS	12 V	2 KW	\$ 1.593.477
16500005	225038	MULTIPLUS C 24/2000/50-30	24 V	2 KW	\$ 1.918.400
16500022	225554	MULTIPLUS 12/3000/120-16 VE.BUS	12 V	3 KW	\$ 1.968.492
16490010	225548	MULTIGRID 24/3000/70-50	24 V	3 KW	\$ 2.071.385
16490011	225550	MULTIGRID 48/3000/35-50	48 V	3 KW	\$ 2.071.385
16500023	225556	MULTIPLUS 12/3000/120-50 VE.BUS	12 V	3 KW	\$ 2.125.538
16500043	225039	MULTIPLUS 24/3000/70-16	24 V	3 KW	\$ 2.370.133
16500009	225045	MULTIPLUS 48/3000/35-16	48 V	3 KW	\$ 2.370.133
16500006	225040	MULTIPLUS 24/3000/70-50	24 V	3 KW	\$ 2.557.867
16500010	225046	MULTIPLUS 48/3000/35-50	48 V	3 KW	\$ 2.557.867
16500031	225598	QUATTRO 24/3000/70-50/50 VE.BUS	24 V	3 KW	\$ 2.843.077
16500029	225594	QUATTRO 12/3000/120-50/50 VE.BUS	12 V	3 KW	\$ 2.992.000
16500044	225042	QUATTRO 24/3000/70-50/50	24 V	3 KW	\$ 3.080.000
16500007	225041	MULTIPLUS 24/5000/120-100	24 V	5 KW	\$ 3.411.467
16500011	225047	MULTIPLUS 48/5000/70-100	48 V	5 KW	\$ 3.411.467
16500008	225043	QUATTRO 24/5000/120-100/100	24 V	5 KW	\$ 4.221.067
16500045	225048	QUATTRO 48/5000/70-100/100	48 V	5 KW	\$ 4.221.067
16500046	225049	QUATTRO 48/5000/70-100/100-S	48 V	5 KW	\$ 4.221.067
16500030	225596	QUATTRO 12/5000/220-100/100 VE.BUS	12 V	5 KW	\$ 4.659.938
16500047	225050	QUATTRO 48/8000/110-100/100	48 V	8 KW	\$ 4.881.067
16500048	225044	QUATTRO 24/8000/200-100/100	24 V	8 KW	\$ 5.326.933
16500012	225051	QUATTRO 48/10000/140-100/100	48 V	10 KW	\$ 5.832.933
16500032	225600	QUATTRO 48/15000/200-100/100 VE.BUS	48 V	15 KW	\$ 7.446.154

NOTA: PUEDEN SER CONFIGURADOS COMO TRIFÁSICOS, AL CONECTAR EN CASCADA. SE REQUIERE TRES UNIDADES PARA ESTE EFECTO.



INVERSOR CARGADOR, CON REGULADOR DE CARGA PARA SISTEMAS OFF-GRID

MARCA: VICTRON ENERGY (HOLANDA)
POTENCIA: 1,6 A 5 KW
APLICACIÓN: DE C.C. A C.A.
VOLTAJE TRABAJO DE BATERÍAS: 12/24/48V
VOLTAJE DE TRABAJO SALIDA Y FRECUENCIA: 230V / 50HZ
UNIDAD DE VENTA: UNITARIO

CÓDIGO	REF.	DESCRIPCIÓN	NETO
16490003	225534	EASYPLUS COMPACT 12/1600/70-16 230V VE.BUS	\$ 1.315.938
16490004	225536	EASYSOLAR 12/1600/70-16 230V MPPT 100/50	\$ 1.868.308
16490005	225538	EASYSOLAR 24/1600/40-16 230V MPPT 100/50	\$ 1.868.308
16490006	225540	EASYSOLAR 24/3000/70-50 MPPT 150/70 COLOR CONTROL	\$ 3.046.154
16490007	225542	OFFGRID EASYSOLAR 48/3000/35-50 MPPT 150/70 COLOR CONTROL	\$ 3.046.154
16490008	225544	EASYSOLAR 48/5000/70-100 MPPT 150/100 COLOR CONTROL	\$ 4.427.077



PROTECCIONES DC OFF-GRID

MARCA: VICTRON ENERGY (HOLANDA)
FUNCIÓN: PROTECCIÓN DC
UNIDAD DE VENTA: UNITARIO

CÓDIGO	REF.	DESCRIPCIÓN	NETO
16540080	225054	FUSIBLE MEGA-FUSE 125A/58V FOR 48V	\$ 17.600
16540081	225055	FUSIBLE MEGA-FUSE 200A/58V FOR 48V	\$ 17.600
16540082	225056	FUSIBLE MEGA-FUSE 250A/58V FOR 48V	\$ 17.600
16540083	225057	FUSIBLE MEGA-FUSE 300A/58V FOR 48V	\$ 23.467
16540090	225089	PORTAFUSIBLE MEGAFUSE	\$ 18.435



ACCESORIOS SISTEMAS OFF-GRID

MARCA: VICTRON ENERGY (HOLANDA)
UNIDAD DE VENTA: UNITARIO

CÓDIGO	REF.	DESCRIPCIÓN	NETO
16540085	225063	BLUESOLAR PWM-PRO TO USB INTERFACE CABLE	\$ 17.600
16540168	225062	TEMPERATURE SENSOR FOR BLUESOLAR PWM-PRO	\$ 17.600
16540169	225131	CABLE INTERFAZ BMV700 (USB) A COLOR CONTROL GX	\$ 24.821
16540102	225130	CABLE INTERFAZ BMV600 A COLOR CONTROL GX	\$ 30.349
16540121	225512	ACC. COLOR CONTROL CCGX WIFI MODULE SIMPLE (NANO USB)	\$ 31.138
16540126	225522	TEMPERATURE SENSOR QUA/PMP/VENUS GX	\$ 33.846
16540087	225081	VE.DIRECT NON INVERTING REMOTE ON-OFF CABLE	\$ 36.667
16540096	225097	CABLE ON/OFF INVERSORES VICTRON (INVERTING REMOTE)	\$ 38.178
16540095	225094	CABLE SENSOR TEMPERATURA BMW 702	\$ 39.487
16540098	225099	CABLE INTERFAZ VE.DIRECT USB (VICTRON / COMPUTADOR)	\$ 44.790
16540094	225093	MONTAJE BATTERY MONITOR	\$ 46.076
16540093	225092	MONTAJE COLOR CONTROL GX	\$ 61.871
16540105	225135	CABLE INTERFAZ MK3 USB (VICTRON / COMPUTADOR)	\$ 22.564
16540101	225129	CABLE INTERFAZ MK2 USB (VICTRON / COMPUTADOR)	\$ 108.082
16540115	225500	AC CURRENT SENSOR - SINGLE PHASE - MAX 40A	\$ 67.692
16540132	225640	SMARTSOLAR PLUGGABLE DISPLAY	\$ 67.692
16540084	225061	REMOTE PANEL FOR BLUESOLAR PWM-PRO	\$ 88.000
16540104	225133	CABLE INTERFAZ RS485 A USB (APLICACIONES HUB)	\$ 92.174
16540124	225518	ENERGY METER ET112 - 1 PHASE - MAX 100A	\$ 102.892
16540118	225506	ACC. COLOR CONTROL CCGX DONGLE FOR VE.BUS LARGE SYSTEMS	\$ 108.308
16540119	225508	ACC. COLOR CONTROL CCGX WIFI LONG RANGE (USB300WN2X2D)	\$ 108.308
16540120	225510	ACC. COLOR CONTROL CCGX WIFI MODULE LONG RANGE (GEMBIRD WNP-UA-002)	\$ 108.308
16540086	225080	MPPT CONTROL	\$ 117.333
16540131	225532	ZIGBEE TO USB CONVERTER	\$ 135.385
16540130	225530	ZIGBEE TO RS485 CONVERTER	\$ 155.692
16540128	225526	WIRELESS AC SENSOR - SINGLE PHASE - MAX 25A	\$ 177.354
16540116	225502	BATTERY MONITOR BMV-700	\$ 197.662
16540123	225516	ENERGY METER EM24-3 PH-MAX 65A/PH	\$ 203.077
16540125	225520	ENERGY METER ET340 - 3 PHASE - MAX 65A/PHASE	\$ 203.077
16540088	225084	BATTERY MONITOR BMV-700 9 - 90 VDC	\$ 214.133
16540089	225085	BATTERY MONITOR BMV-702 9 - 90 VDC	\$ 266.933
16540117	225504	BATTERY MONITOR BMV-712 SMART	\$ 284.308
16540097	225098	CABLE INTERFAZ VE.BUS VE.CAN (APLICACIONES HUB)	\$ 308.000
16520008	225134	MEDIDOR DE ENERGÍA 3F CON RELÉ CORTE (APLICACIONES HUB)	\$ 309.128
16540129	225528	WIRELESS SENSOR GATEWAY	\$ 338.462
16540127	225524	VENUS GX	\$ 406.154
16540078	225052	VE TRANSFER SWITCH 5KVA/230V	\$ 448.800
16540103	225132	INTERFAZ VE.DIRECT A VE.CAN (COMUNICACIÓN INVERSORES)	\$ 450.154
16540079	225053	VE TRANSFER SWITCH 10KVA/230V	\$ 555.867
16540170	225088	CONMUTADOR DE TRANSFERENCIA FILAX-2 230V 50HZ	\$ 598.919
16540092	225091	VE.NET BLUE POWER CONTROL GX	\$ 620.513
16540106	225136	VICTRON ETHERNET REMOTE	\$ 771.354
16540091	225090	INTERFAZ COLOR CONTROL GX	\$ 809.487





REGULADOR DE CARGA PARA SISTEMAS OFF-GRID

MARCA: EP SOLAR - EP EVER
AMPERAJE: 10 - 60 A
APLICACIÓN: DE C.C. A C.C.
VOLTAJE DE TRABAJO: 12/24/48 AUTOMÁTICO
UNIDAD DE VENTA: UNITARIO

CÓDIGO	REF.	MODELO	TIPO ALGORITMO DE CARGA	AMPERAJE	VOLTAJES SALIDA	NETO
16480010	224037	LS1024B	PWM	10	12/24 V	\$ 20.854
16480011	224040	LS2024B	PWM	20	12/24 V	\$ 39.722
16480012	224042	LS3024B	PWM	30	12/24 V	\$ 61.569
16480007	224030	TRACER 2210A	MPPT	20	12/24 V	\$ 96.326
16480014	224092	TRACER 3210A	MPPT	30	12/24 V	\$ 112.215
16480013	224091	TRACER 4210A	MPPT	40	12/24 V	\$ 153.725
16480004	224024	ET4415BND	MPPT	45	12/24/48 V	\$ 385.306
16480005	224026	ET6415BND	MPPT	60	12/24/48 V	\$ 446.875
16480008	224032	LS2024R	CRESPUSCULAR	20	12/24 V	\$ 34.757



REGULADOR DE CARGA PARA SISTEMAS OFF-GRID

MARCA: STUDER-INNOTECH
AMPERAJE: 65 - 120 A
APLICACIÓN: DE C.C. A C.C.
VOLTAJE DE TRABAJO: 12/24/48
TIPO ALGORITMO DE CARGA: MPPT
UNIDAD DE VENTA: UNITARIO

CÓDIGO	REF.	MODELO	AMPERAJE	RANGO VOLTAJE ENTRADA	NETO
16480035	225249	VARIOTRACK VT-65	65 A	HASTA 150 V	\$ 665.931
16480036	225250	VARIOTRACK VT-80	80 A	HASTA 150 V	\$ 718.505
16480037	225251	VARIOSTRING VS-70*	70 A	200-600 V	\$ 1.051.471
16480038	225252	VARIOSTRING VS-120*	120 A	200-600V PARALELO, 400-900V SERIE	\$ 2.015.319

(*) SOLO DISPONIBLE PARA BANCO DE BATERIA DE 48V



INVERSORES PARA SISTEMAS OFF-GRID

MARCA: STUDER-INNOTECH
POTENCIA: 0,275 A 2,4 KW
APLICACIÓN: DE C.C. A C.A.
VOLTAJE DE TRABAJO: 12/24/48
VOLTAJE DE SALIDA Y FRECUENCIA: 230vac/50hZ
UNIDAD DE VENTA: UNITARIO

CÓDIGO	REF.	MODELO	VOLTAJE ENTRADA	POTENCIA	NETO
16460059	225201	AJ 275-12	12 V	275 W	\$ 365.373
16460034	225202	AJ 350-24	24 V	350 W	\$ 394.876
16460060	225203	AJ 400-48	48 V	400 W	\$ 431.186
16460061	225204	AJ 500-12	12 V	500 W	\$ 680.820
16460062	225205	AJ 600-24	24 V	600 W	\$ 680.820
16460063	225206	AJ 700-48	48 V	700 W	\$ 1.112.006
16460064	225207	AJ 1000-12	12 V	1 KW	\$ 1.112.006
16460035	225208	AJ 1300-24	24 V	1,3 KW	\$ 1.112.006
16460065	225209	AJ 2100-12	12 V	2,1 KW	\$ 2.178.624
16460036	225210	AJ 2400-24	24 V	2,4 KW	\$ 1.838.214



INVERSORES PARA SISTEMAS OFF-GRID

MARCA: EP SOLAR - EP EVER
POTENCIA: 0,4 A 3 KW
APLICACIÓN: DE C.C. A C.A.
VOLTAJE DE TRABAJO: 12/24/48 AUTOMÁTICO
VOLTAJE DE SALIDA Y FRECUENCIA: 230 VAC/50HZ
UNIDAD DE VENTA: UNITARIO

CÓDIGO	REF.	MODELO	VOLTAJE ENTRADA	POTENCIA	NETO
16460000	224050	SHI400-12	12	400 W	\$ 176.168
16460066	224051	SHI400-22	24	400 W	\$ 176.168
16460001	224052	SHI600-12	12	600 W	\$ 204.967
16460067	224053	SHI600-22	24	600 W	\$ 204.967
16460002	224054	SHI1000-22	24	1 KW	\$ 249.853
16460068	224055	SHI1000-42	48	1 KW	\$ 249.853
16460003	224056	SHI2000-22	24	2 KW	\$ 432.376
16460069	224057	SHI2000-42	48	2 KW	\$ 432.376
16460004	224058	SHI3000-22	24	3 KW	\$ 531.682
16460005	224059	SHI3000-42	48	3 KW	\$ 531.682



INVERSOR CARGADOR DE BATERÍAS

MARCA: STUDER-INNOTECH
MODELOS: XTENDER / COMPACT
POTENCIA: 0,9 - 8 KW
APLICACIÓN: INVERSOR - CARGADOR
VOLTAJE DE TRABAJO: 12/24/48V
VOLTAJE DE TRABAJO SALIDA Y FRECUENCIA: 230V / 50Hz
UNIDAD DE VENTA: UNITARIO

CÓDIGO	REF.	MODELO	VOLTAJE ENTRADA	POTENCIA	NETO
16500049	225212	XTS 900-12	12 V	900 W	\$ 1.121.569
16500013	225213	XTS 1200-24	24 V	1,2 KW	\$ 1.191.667
16500050	225214	XTS 1400-48	48 V	1,4 KW	\$ 1.191.667
16500014	225215	XTM 1500-12	12 V	1,5 KW	\$ 2.085.417
16500051	225216	XTM 2000-12	12 V	2 KW	\$ 2.435.907
16500015	225217	XTM 2400-24	24 V	2,4 KW	\$ 2.085.417
16500016	225218	XTM 2600-48	48 V	2,6 KW	\$ 2.085.417
16500052	225219	XTH 3000-12	12 V	3 KW	\$ 3.592.525
16500017	225220	XTM 3500-24	24 V	3,5 KW	\$ 2.470.956
16500018	225221	XTM 4000-48	48 V	4 KW	\$ 2.488.480
16500053	225222	XTH 5000-24	24 V	5 KW	\$ 4.065.686
16500019	225223	XTH 6000-48	48 V	6 KW	\$ 4.591.422
16500020	225224	XTH 8000-48	48 V	8 KW	\$ 5.520.221
16490012	225300	COMPACT X 1400W 12V	12 V	1,4 KW	\$ 1.419.485
16490000	225302	COMPACT X 2200W 24V	24 V	2,2 KW	\$ 1.437.010
16490013	225304	COMPACT X 2200W 48V	48 V	2,2 KW	\$ 1.489.583
16490001	225306	COMPACT X 1400W 12V (CC30A)	12 V	1,4 KW	\$ 1.577.206
16490002	225308	COMPACT X 2200W 24V (CC30A)	24 V	2,2 KW	\$ 1.594.730
16490014	225310	COMPACT X 2200W 48V (CC20A)	48 V	2,2 KW	\$ 1.647.304



ACCESORIOS

MARCA: STUDER-INNOTECH
UNIDAD DE VENTA: UNITARIO

CÓDIGO	REF.	MODELO	NETO
16540171	225246	CONECTOR H/H RJ11	\$ 7.010
16540172	225243	CONECTOR H/H RJ45	\$ 7.010
16540173	225239	CABLE COMUNICACIÓN RJ45 2MTS	\$ 8.762
16540174	225245	CABLE COMUNICACIÓN RJ11 5MTS	\$ 15.772
16540175	225240	CABLE COMUNICACIÓN RJ45 5MTS	\$ 17.525
16540176	225247	CONECTOR Y RJ11	\$ 22.782
16540177	225244	CONECTOR Y RJ45	\$ 22.782
16540178	225233	RCM-10 CONTROL REMOTO XTENDER	\$ 31.544
16540112	225236	BTS-01 SENSOR TEMPERATURA	\$ 33.297
16540179	225241	CABLE COMUNICACIÓN RJ45 20MTS	\$ 40.306
16540180	225235	ARM-02 RELÉ AUXILIAR	\$ 45.564
16540181	225211	CONTROL REMOTO PARA INVERSORES AJ 1000/2400	\$ 45.564
16480072	225290	MDC CONVERT DC 24I 120 12A	\$ 52.574
16540182	225318	SENSOR TEMPERATURA PARA XPC	\$ 61.336
16480073	225292	MDC CONVERT DC 12I 240 7A	\$ 66.593
16480074	225294	MDC CONVERT DC 12I 240 7A	\$ 66.593
16540183	225268	CONNECTION KIT 20M	\$ 70.098
16540184	225270	COMMUNICATION KIT RS232	\$ 71.850
16540185	225272	COMMUNICATION KIT USB	\$ 73.603
16540186	225274	TEMP. KIT / 20M	\$ 75.355
16540187	225276	TEMP. KIT / 20M	\$ 75.355
16540188	225296	PROTECTOR DE BATERIAS MBW60	\$ 84.118
16540189	225234	ECF-01 VENTILADOR EXTERNO	\$ 85.870
16540190	225242	CABLE COMUNICACIÓN RJ45 50MTS	\$ 85.870
16480075	225284	MDCI100 CONVERT DC 100W (AISLADOS)	\$ 87.623
16540191	225266	VOLTAGE PRE-SCALER TO USE SBM-02 (27-175V)	\$ 87.623
16540192	225248	CONECTOR Y SUNCLIX CABLEADO PARA VARIOSTRING 900	\$ 96.385



ACCESORIOS

MARCA: STUDER-INNOTECH
UNIDAD DE VENTA: UNITARIO

CÓDIGO	REF.	MODELO	NETO
16480076	225286	MDCI200 CONVERT DC 200W (AISLADOS)	\$ 113.909
16540219	225298	PROTECTOR DE BATERIAS MBW200	\$ 122.672
16540220	225320	MÓDULOS DE RELÉ (4 RELÉ PROGRAMABLE)	\$ 140.196
16540221	225229	COMUNICACIÓN XCOM-232I	\$ 166.483
16540109	225228	COMUNICACIÓN XCOM-CAN	\$ 166.483
16540107	225226	RCC-02 CENTRAL DE PROGRAMACIÓN	\$ 166.483
16540108	225227	RCC-03 CENTRAL DE PROGRAMACIÓN	\$ 184.007
16480077	225288	MDCI360 CONVERT DC 360W (AISLADOS)	\$ 210.294
16520010	225264	BATTERY MONITOR / SHUNT 500A-50MV (12V Y 24V)	\$ 219.056
16540222	225232	COMUNICACIÓN XCOM-SMS	\$ 254.105
16480039	225278	CARGADOR DE BATERIA MBC 12 - 15	\$ 262.868
16480078	225280	CARGADOR DE BATERIA MBC 24 - 08	\$ 262.868
16540223	225312	CONTROL REMOTO P/SERIE COMPACT/CABLE 20M	\$ 262.868
16540113	225237	BSP 500 MÓDULO DE ESTADO DE BATERIA	\$ 315.441
16540114	225238	BSP 1200 MÓDULO DE ESTADO DE BATERIA	\$ 341.728
16540110	225230	COMUNICACIÓN XCOM-LAN	\$ 341.728
16480079	225282	CARGADOR DE BATERIA MBC 24 - 15	\$ 394.301
16540111	225231	COMUNICACIÓN XCOM-GSM	\$ 403.064
16540224	225225	X-CONNECT SISTEMA DE MONTAJE PREARMADO 3XTH	\$ 2.102.941
16540225	225260	SOLSAFE BOX PARA XTENDER (ANTIBLACKOUT)	\$ 3.168.431
16540226	225314	SOLSAFE BOX SERIE COMPACT (ARM-01 INCLUIDO)	\$ 3.168.431
16540227	225262	SOLSAFE BOX PARA XTENDER CON ENS26 (ANTIBLACKOUT)	\$ 4.037.647
16540228	225316	SOLSAFE BOX WITH ENS-26 SERIE COMPACT	\$ 4.037.647



BATERÍAS PARA SISTEMAS OFF-GRID



BATERÍA PARA SISTEMAS OFF-GRID MONOBLOCK

MARCA: ELTRIK (R.P.C.)
TIPO: GEL Y AGM, SELLADA, CICLO PROFUNDO
VOLTAJE: 12V
CAPACIDAD: 100 A 250AH
APLICACIÓN: ALMACENAMIENTO ENERGÍA
UNIDAD DE VENTA: UNITARIO

CÓDIGO	REF.	TIPO	CARACTERÍSTICAS	CAPACIDAD EN C10	NETO
16510000	224830	AGM	LP 12-100	100 AH	\$ 166.635
16510001	224832	AGM	LP 12-150	150 AH	\$ 251.183
16510002	224834	AGM	LP 12-200	200 AH	\$ 338.950
16510003	224836	AGM	LP 12-250	250 AH	\$ 421.234
16510004	224838	GEL	LPG 12-100	100AH	\$ 190.667
16510005	224840	GEL	LPG 12-200	200 AH	\$ 373.389



BATERÍA PARA SISTEMAS OFF-GRID OPZV

MARCA: ELTRIK (R.P.C.)
TIPO: OPVZ (BATERÍA HERMETICA DE GEL)
VOLTAJE: 2V
CAPACIDAD: 200 A 3000 AH
APLICACIÓN: ALMACENAMIENTO ENERGÍA
UNIDAD DE VENTA: UNITARIO

CÓDIGO	REF.	CAPACIDAD EN C10	DESCRIPCIÓN	NETO
16510021	224920	200 AH	4OPZV200E 2V 200AH C 10	\$ 147.389
16510022	224922	250 AH	5OPZV250E 2V 250AH C 10	\$ 179.227
16510023	224924	300 AH	5OPZV350E 2V 300AH C 10	\$ 206.238
16510024	224926	350 AH	6OPZV300E 2V 350AH C 10	\$ 237.519
16510025	224928	420 AH	6OPZV420E 2V 420AH C 10	\$ 264.590
16510026	224930	490 AH	6OPZV600E 2V 490AH C 10	\$ 300.658
16510027	224932	600 AH	7OPZV490E 2V 600AH C 10	\$ 363.856
16510028	224934	800 AH	8OPZV800E 2V 800AH C 10	\$ 495.853
16510029	224936	1.000 AH	10OPZV1000E 2V 1000AH C 10	\$ 599.825
16510030	224938	1.200 AH	12OPZV1200E 2V 1200AH C 10	\$ 710.650
16510031	224940	1.500 AH	12OPZV1500E 2V 1500AH C 10	\$ 865.845
16510032	224942	2.000 AH	16OPZV2000E 2V 2000AH C 10	\$ 1.187.873
16510033	224944	2.500 AH	20OPZV2500E 2V 2500AH C 10	\$ 1.481.718
16510034	224946	3.000 AH	24OPZV3000E 2V 3000AH C 10	\$ 1.735.126

NOTA: PRODUCTOS A IMPORTACIÓN DIRECTA



BATERÍA PARA SISTEMAS OFF-GRID

MARCA: TROJAN (U.S.A.)
TIPO: PLOMO ÁCIDO
CAPACIDAD: DESDE 115 AH A 420, 6V / 12V
APLICACIÓN: ALMACENAMIENTO ENERGÍA
UNIDAD DE VENTA: UNITARIO

CÓDIGO	REF.	MODELO	VOLTAJE	CAPACIDAD EN C20	NETO
16510007	224862	SCS200	12	115 AH	\$ 268.867
16510008	224864	T1275	12	150 AH	\$ 297.756
16510009	224866	J185HC	12	215 AH	\$ 424.422
16510006	224850	T105	6	225 AH	\$ 175.556
16510035	224852	T145	6	260 AH	\$ 273.311
16510036	224868	SSIG06290	6	290 AH	\$ 352.950
16510037	224856	J305HC	6	360 AH	\$ 424.422
16510038	224858	L16HC	6	420 AH	\$ 479.978



SISTEMA EÓLICO OFF-GRID



TURBINAS EÓLICAS OFF GRID

MARCA: PRIMUS (U.S.A.)

VOLTAJE DE TRABAJO: 12 / 24 / 48 V

MATERIAL: ALEACIÓN DE ALUMINIO

REGULADOR: INCLUIDO EN LA TURBINA

APLICACIÓN: SISTEMAS OFF GRID

UNIDAD DE VENTA: UNITARIO

CÓDIGO	REF.	MODELO	CARACTERÍSTICAS	POTENCIA	VOLTAJE	APLICACIÓN	USD NETO
16680000	311000	1-AR30-10-12	TURBINA EÓLICA AIR 30*	300 W	12	TERRESTRE	1.833
16680001	311002	1-AR30-10-24	TURBINA EÓLICA AIR 30	300 W	24	TERRESTRE	1.833
16680005	311004	1-AR30-10-48	TURBINA EÓLICA AIR 30	300 W	48	TERRESTRE	1.833
16680002	311006	1-AR40-10-12	TURBINA EÓLICA AIR 40**	400 W	12	TERRESTRE	1.833
16680003	311008	1-AR40-10-24	TURBINA EÓLICA AIR 40	400 W	24	TERRESTRE	1.833
16680006	311010	1-AR40-10-48	TURBINA EÓLICA AIR 40	400 W	48	TERRESTRE	1.833
16680004	311018	1-ARXM-15-12	TURBINA EÓLICA AIR X MARINE	400 W	12	MARINA	2.448
16680007	311020	1-ARXM-15-24	TURBINA EÓLICA AIR X MARINE	400 W	24	MARINA	2.448
16680008	311022	1-ARXM-15-48	TURBINA EÓLICA AIR X MARINE	400 W	48	MARINA	2.448
16700001	311030	27" GUYED TOWER KIT	SISTEMA DE ANCLAJE DE TURBINA EÓLICA A POSTE	-	-	-	470
16700006	311070	2-ARAC-106	CAJA DEL PANEL DE CONTROL EÓLICO	-	-	-	120

(*) 30 KWH/MES A 5,4 M/S VEL. MEDIA DE VIENTO

(**) 40 KWH/MES A 5,4 M/S VEL. MEDIA DE VIENTO

SISTEMAS DE RESPALDO ELÉCTRICO (OFFLINE)



UPS OFFLINE SINUSOIDAL

MARCA: ZL POWER

POTENCIA: 500 - 1.500 VA

SALIDA: 220V - 50HZ

INCLUYE: CABLE DE ALIMENTACIÓN A UPS

UNIDAD DE VENTA: UNITARIO

CÓDIGO	REF.	MODELO	POTENCIA	NETO
16540000	210190	OU500	500 VA	\$ 54.568
16540001	210191	OU1000	1.000 VA	\$ 96.926
16540002	210192	OU1500	1.500 VA	\$ 109.633



INVERSORES ON-GRID

MICROINVERSOR Y ACCESORIOS PARA SISTEMAS ON-GRID MONOFÁSICOS

MARCA: NEP (JAPÓN)
 POTENCIA: 240 A 500 W
 APLICACIÓN: INVERSORES DE CC-C.A.
 UNIDAD DE VENTA: UNITARIO



CÓDIGO	REF.	MODELO	DESCRIPCIÓN	NETO
16450042	225150	DBM-250 EU C10042	MICROINVERSOR 240WAC NEP CON CABLE	\$ 148.500
16450043	225152	BDM-300-D C10168	MICROINVERSOR 300WAC NEP CON CABLE	\$ 170.500
16450044	225154	BDM-600-D C10169	MICROINVERSOR 500WAC NEP CON CABLE	\$ 245.667
16540193	225156	BDG-256-C10024	ACCESORIO INTERFAZ MICROINVERSOR NEP MONOFASICO	\$ 364.833
16540194	225158	BDG-256-P3-C10155	ACCESORIO INTERFAZ MICROINVERSOR NEP TRIFASICO	\$ 676.500
16540195	225160	Y1011594	ACCESORIO WIFI PARA WATEWAY NEP	\$ 34.833
16540196	225162	Y1090018	CABLE 14 AWG 5 METROS EXTENSIÓN	\$ 36.667
16540197	225164	Y1090148	CABLE 12 AWG 5 METROS EXTENSIÓN FINAL	\$ 40.333
16540198	225166	Y1011097	CONECTOR HEMBRA DE EXTENSIÓN MICROINVERSOR	\$ 16.500
16540199	225168	Y10110068	CONECTOR MACHO DE EXTENSIÓN MICROINVERSOR	\$ 16.500
16540200	225170	Y1011094	TAPA CONECTOR HEMBRA PARA MICROINVERSOR	\$ 5.500

NOTA: AUTORIZADO SEC, CON PERFIL NORMA CHILENA ELÉCTRICA (CLS268)

INVERSOR PARA SISTEMAS ON-GRID TRIFÁSICO

MARCA: SMA SOLAR TECHNOLOGY (ALEMANIA)
 POTENCIA: DESDE 3 A 50 KW
 APLICACIÓN: CONVERSIÓN DE CC - C.A.
 EFICIENCIA: > 97%
 COMUNICACIÓN: WEBCONNECT /SPEEDWIRE
 UNIDAD DE VENTA: UNITARIO



CÓDIGO	REF.	MODELO	DESCRIPCIÓN	POTENCIA	NETO
16500033	223918	STP 3.0	SUNNY TRIPOWER 3.0**	3 KW	\$ 1.917.949
16500034	223919	STP 4.0	SUNNY TRIPOWER 4.0**	4 KW	\$ 2.030.769
16500035	223920	STP 5.0	SUNNY TRIPOWER 5.0**	5 KW	\$ 2.405.333
16500036	223921	STP 6.0	SUNNY TRIPOWER 6.0**	6 KW	\$ 2.769.744
16450045	223932	STP 7000TL-20	SUNNY TRIPOWER 7000TL	7 KW	\$ 3.068.718
16450007	223905	STP 8000TL-20	SUNNY TRIPOWER 8000TL	8 KW	\$ 3.260.513
16450046	223936	STP 9000TL-20	SUNNY TRIPOWER 9000TL	9 KW	\$ 3.452.308
16450008	223906	STP 10000TL-20	SUNNY TRIPOWER 10000TL	10 KW	\$ 3.740.000
16450020	223938	STP 12000TL-20	SUNNY TRIPOWER 12000TL	12 KW	\$ 4.267.436
16450019	223929	STP15000TL-30	SUNNY TRIPOWER 15000TL	15 KW	\$ 4.341.333
16450017	223927	STP 20000TL-30	SUNNY TRIPOWER 20000TL	20 KW	\$ 4.544.523
16450016	223926	STP 25000TL-30	SUNNY TRIPOWER 25000TL	25 KW	\$ 4.601.949
16450024	223949	STP50-40*	CORE 1	50 KW	\$ 8.971.487

NOTA: AUTORIZADO SEC, CON PERFIL NORMA CHILENA ELÉCTRICA (CLS268)
 (*) 6 MPPT INDEPENDIENTES Y 2 STRING POR MPPT, WIFI Y BLUETHOOT
 (***) DISPONIBLE A PARTIR DEL 2019

INVERSOR PARA SISTEMAS ON-GRID MONOFÁSICO

MARCA: SMA SOLAR TECHNOLOGY (ALEMANIA)
 POTENCIA: DESDE 1,5 A 6 KW
 APLICACIÓN: CONVERSIÓN DE CC-C.A.
 EFICIENCIA: > 96%
 COMUNICACIÓN: WEBCONNECT MEDIANTE ETHERNET Y WIFI
 UNIDAD DE VENTA: UNITARIO



CÓDIGO	REF.	MODELO	DESCRIPCIÓN	POTENCIA	NETO
16450011	223917	SB 1.5-1 VL-40	SUNNY BOY 1500TL	1,5 KW	\$ 989.887
16450010	223916	SB 2.5-1 VL-40	SUNNY BOY 2500TL	2,5 KW	\$ 1.332.185
16450021	223946	SB 3.0-1 AV-40	SUNNY BOY 3000 1AV-40	3,0 KW	\$ 1.561.165
16450022	223947	SB 4.0-1 AV-40	SUNNY BOY 4000 1AV-40	4,0 KW	\$ 1.746.191
16450023	223948	SB 5.0-1 AV-40	SUNNY BOY 5000 1AV-40	5,0 KW	\$ 1.873.385
16450018	223928	SB 6000TL-21*	SUNNY BOY 6000TL	6,0 KW	\$ 2.538.462

NOTA: AUTORIZADO SEC, CON PERFIL NORMA CHILENA ELÉCTRICA (CLS268)
 INCLUYE ADEMÁS COMUNICACIÓN WIFI
 (*) NO INCLUYE WIFI

GESTOR DE RED Y CARGADOR DE BATERÍAS (ON-GRID / OFF-GRID)

MARCA: SMA SOLAR TECHNOLOGY (ALEMANIA)
 POTENCIA: DESDE 2,5 A 8 KW
 APLICACIÓN: CONVERSIÓN DE CC - C.A.
 VOLTAJE BATERÍAS: 48V
 COMUNICACIÓN: WEBCONNECT /SPEEDWIRE & WIFI
 UNIDAD DE VENTA: UNITARIO



CÓDIGO	REF.	MODELO	DESCRIPCIÓN	POTENCIA	NETO
16500001	223980	SI4.4M-12	SUNNY ISLAND 4.4M	3,3 KW	\$ 4.478.072
16500002	223981	SI6.0H-12	SUNNY ISLAND 6.0H	4,6 KW	\$ 4.863.918
16500003	223982	SI8.0H-12	SUNNY ISLAND 8.0H	6,6 KW	\$ 5.324.226
16500037	223983	SBS 2.5-1VL-10	SUNNY BOY STORAGE 2.5-1VL-10*	2,5 KW	\$ 1.776.923
16500038	223984	SBS 3.7-10	SUNNY BOY STORAGE 3.7-10*	3,7 KW	\$ 2.843.077
16500039	223985	SBS 5.0-10	SUNNY BOY STORAGE 5.0-10*	5 KW	\$ 3.222.154
16500040	223986	SBS 6.0-10	SUNNY BOY STORAGE 6.0-10*	6 KW	\$ 3.601.231

(*) NO INCLUYE BATERÍA

ENERGÍAS RENOVABLES





ACCESORIOS SMA

MARCA: SMA SOLAR TECHNOLOGY (ALEMANIA)
UNIDAD DE VENTA: UNITARIO

CÓDIGO	REF.	MODELO	FUNCIÓN	NETO
16540006	223911	M.DATOS SPEEDWIRE - SI3.0M/4.4M/6.0H/8.0H	COMUNICACIÓN SUNNY ISLAND	\$ 207.059
16540007	223912	SENSOR DE TEMPERATURA - BATERIA - RECAMBIO	SENSOR TEMPERATURA	\$ 55.216
16540008	223913	CABLE ADAPTADOR - ISLAND/WEBBOX	COMUNICACIÓN	\$ 27.608
16540011	223939	EMETER-20	LIMITADOR DE POTENCIA DIMANICA	\$ 540.185
16540012	223940	CLCON-10 CLUSTER CONTROLLER	MONITORIZACIÓN Y CONTROL PROFESIONAL	\$ 1.624.615
16540245	223935	HM-20 HOME MANAGER 2.0	COMUNICACIÓN	\$ 904.071
16540165	223931	COMGW-10 SMA COM GATEWAY	INTEGRADOR EQUIPOS ANTIGUOS	\$ 446.471
16540166	223933	EDMM-10 SMA SUNNY DATA MANAGER M	COMUNICACIÓN	\$ 1.164.749



INVERSOR PARA SISTEMAS ON-GRID MONOFASICO

MARCA: NINGBO GINLONG TECHNOLOGIES (R.P.C.)
POTENCIA: DESDE 1 A 5 KW
APLICACIÓN: INVERSORES DE CC A C.A.
EFICIENCIA: > 96%
COMUNICACIÓN: WIFI STICK (OPCIONAL)
UNIDAD DE VENTA: UNITARIO

CÓDIGO	REF.	MODELO	DESCRIPCIÓN	POTENCIA	NETO
16450025	223960	SOLIS 1K 2G	SOLIS 1	1 KW	\$ 556.111
16450026	223961	SOLIS 1,5K 2G	SOLIS 1,5	1,5 KW	\$ 579.583
16450027	223962	SOLIS 2K 2G	SOLIS 2	2 KW	\$ 618.222
16450028	223963	SOLIS 2,5K 2G	SOLIS 2,5	2,5 KW	\$ 656.861
16450029	223964	SOLIS 3K 2G	SOLIS 3	3 KW	\$ 695.500
16450030	223966	SOLIS 4K 2G	SOLIS 4	4 KW	\$ 792.097
16450031	223968	SOLIS 5K 2G	SOLIS 5	5 KW	\$ 985.292
16540015	223970	FV DLS-W	MÓDULO PARA WIFI STICK SOLIS MONOFASICO		\$ 67.618

NOTA: AUTORIZADO SEC, CON PERFIL NORMA CHILENA ELÉCTRICA
(* NO INCLUYE SECCIONADOR DC, SE RECOMIENDA CÓDIGO 224642)

CONTADORES DE ENERGÍA



MEDIDOR ELÉCTRICO RESIDENCIAL O INDUSTRIAL

MARCA: HEXING
APLICACIÓN: FACTURACIÓN Y MEDICIÓN DE ENERGÍA
MEDICIÓN: A+/A-/R+/R- BIDIRECCIONAL
INFORME: CERTIFICADO DE VERIFICACIÓN PRIMARIA
AUTORIZACIÓN: SEC PARA LEY NET BILLING
UNIDAD DE VENTA: UNITARIO

CÓDIGO	REF.	MODELO	CARACTERÍSTICAS	TARIFAS	NETO
16520001	224279	HXE12R-B	MONOFASICO - CLASE 1 - MAX. CORRIENTE 60A	BT1	\$ 43.905

NOTA: INCLUYE CERTIFICADO DE VERIFICACIÓN PRIMARIA



MEDIDOR ELÉCTRICO RESIDENCIAL O INDUSTRIAL

MARCA: ELSTER
APLICACIÓN: FACTURACIÓN Y MEDICIÓN DE ENERGÍA
MEDICIÓN: A+/A-/R+/R- BIDIRECCIONAL
INFORME: CERTIFICADO DE VERIFICACIÓN PRIMARIA
AUTORIZACIÓN: SEC PARA LEY NET BILLING
UNIDAD DE VENTA: UNITARIO

CÓDIGO	REF.	MODELO	CARACTERÍSTICAS	TARIFAS	NETO
16520005	224990	AS1440	BT1 TRIFASICO	BT1	\$ 375.811
16520006	224992	AS1440	BT4.3 TRIFASICO	BT4.3	\$ 375.811
16520007	224994	AS1440	BT3 TRIFASICO	BT3	\$ 375.811

NOTA: INCLUYE CERTIFICADO DE VERIFICACIÓN PRIMARIA



CABLEADO Y CONECTORES PARA SISTEMAS FOTOVOLTAICOS



CABLEADO PARA SISTEMAS FOTOVOLTAICOS

MARCA: TOPCABLE (ESPAÑA)
 APLICACIÓN: CONDUCTOR DE C.C.

CÓDIGO	REF.	MODELO	DESCRIPCIÓN	COLOR	MEDIDA	NETO
16540133	226901	PV H1Z2Z2-K 1500V 1X4 N	CABLE SOLAR 4 MM2	NEGRO	1 M	\$ 949
16540134	226902	PV H1Z2Z2-K 1500V 1X4 R	CABLE SOLAR 4 MM2	ROJO	1 M	\$ 949
16540135	226903	PV H1Z2Z2-K 1500V 1X6 N	CABLE SOLAR 6 MM2	NEGRO	1 M	\$ 1.333
16540136	226904	PV H1Z2Z2-K 1500V 1X6 R	CABLE SOLAR 6 MM2	ROJO	1 M	\$ 1.333
16540201	224210	PV H1Z2Z2-K 1500V 1X10 N	CABLE SOLAR 10 MM2	NEGRO	1 M	\$ 2.077
16540202	224212	PV H1Z2Z2-K 1500V 1X10 R	CABLE SOLAR 10 MM2	ROJO	1 M	\$ 2.077
16540137	226905	PV H1Z2Z2-K 1500V 1X4 N R100	CABLE SOLAR 4 MM2	NEGRO	100 M	\$ 95.641
16540138	226906	PV H1Z2Z2-K 1500V 1X4 R R100	CABLE SOLAR 4 MM2	ROJO	100 M	\$ 95.641
16540139	226907	PV H1Z2Z2-K 1500V 1X6 N R100	CABLE SOLAR 6 MM2	NEGRO	100 M	\$ 133.333
16540140	226908	PV H1Z2Z2-K 1500V 1X6 R R100	CABLE SOLAR 6 MM2	ROJO	100 M	\$ 133.333

NOTA: CONDUCTORES CA. VER EN CAPITULO ELÉCTRICOS



CONECTORES Y ACCESORIOS

PARA SISTEMAS FOTOVOLTAICOS
 MARCA: SLOCABLE (R.P.C.)
 UNIDAD DE VENTA: UNITARIO

CÓDIGO	REF.	MODELO	CARACTERÍSTICAS	NETO
16540028	224112	BC40	PAR CONECTOR MC4 MACHO Y HEMBRA DOBLE 4-6 MM2	\$ 6.933
16540021	223999	CN40-CM MC4	PAR CONECTOR MC4 MACHO Y HEMBRA SIMPLE 4 MM2	\$ 1.733
16540018	223996	CN40-CM MC4	PAR CONECTOR MC4 MACHO Y HEMBRA SIMPLE 6 MM2	\$ 1.733
16540020	223998	PV-CZM	PRENSA TERMINAL MC4	\$ 91.000
16540019	223997	PV-STM	PELA CABLE SOLAR MC4	\$ 21.667
16540031	224115	SNR	MC4 SPANNER	\$ 6.500
16540066	224644	M C4-A2546B-4 SOLAR TOOLS KIT	KIT HERRAMIENTAS PARA INSTALACIONES FOTOVOLTAICAS (PELACABLES, CRIMPADORA, SPANNERS)	\$ 36.500



SISTEMAS DE PROTECCIÓN Y MONTAJE PARA INSTALACIONES FOTOVOLTAICAS



SISTEMAS DE PROTECCIÓN PARA INSTALACIONES FOTOVOLTAICAS

MARCA: FEEO ELECTRIC
MODELO: FUSIBLES DC TIPO CUCHILLO TIPO NH
APLICACIÓN: PROTECCIÓN ELÉCTRICA FOTOVOLTAICO
UNIDAD DE VENTA: UNITARIO

CÓDIGO	REF.	AMPERAJE MAX / VOLTAJE MAX / CORRIENTE RUPTURA / CLASE	NETO
16540067	224660	32A 1000V 50KA CLASS GPV FDS-250-32	\$ 23.032
16540068	224661	40A 1000V 50KA CLASS GPV FDS-250-40	\$ 23.032
16540069	224662	63A 1000V 50KA CLASS GPV FDS-250-63	\$ 23.032
16540070	224663	80A 1000V 50KA CLASS GPV FDS-250-80	\$ 23.032
16540071	224664	100A 1000V 50KA CLASS GPV FDS-250-100	\$ 23.032
16540072	224665	125A 1000V 50KA CLASS GPV FDS-250-125	\$ 23.032
16540073	224666	160A 1000V 50KA CLASS GPV FDS-250-160	\$ 23.032
16540074	224667	200A 1000V 50KA CLASS GPV FDS-250-200	\$ 23.032
16540075	224668	250A 1000V 50KA CLASS GPV FDS-250-250	\$ 23.032
16540203	224669	125A 1000V 50KA CLASS GPV FDS-400-125	\$ 41.405
16540204	224670	160A 1000V 50KA CLASS GPV FDS-400-160	\$ 41.405
16540205	224671	200A 1000V 50KA CLASS GPV FDS-400-200	\$ 41.405
16540206	224672	250A 1000V 50KA CLASS GPV FDS-400-250	\$ 41.405
16540207	224673	300A 1000V 50KA CLASS GPV FDS-400-300	\$ 41.405
16540208	224674	315A 1000V 50KA CLASS GPV FDS-400-315	\$ 41.405
16540209	224675	355A 1000V 50KA CLASS GPV FDS-400-355	\$ 41.405
16540210	224676	400A 1000V 50KA CLASS GPV FDS-400-400	\$ 41.405
16540211	224677	315A 1000V 50KA CLASS GPV FDS-630-315	\$ 71.673
16540212	224678	355A 1000V 50KA CLASS GPV FDS-630-355	\$ 71.673
16540213	224679	400A 1000V 50KA CLASS GPV FDS-630-400	\$ 71.673
16540214	224680	425A 1000V 50KA CLASS GPV FDS-630-425	\$ 71.673
16540215	224681	500A 1000V 50KA CLASS GPV FDS-630-500	\$ 71.673
16540216	224682	630A 1000V 50KA CLASS GPV FDS-630-630	\$ 71.673
16540076	224683	PORTAFUSIBLE DE CUCHILLO NH PARA MODELO FDS 250	\$ 13.542
16540217	224684	PORTAFUSIBLE DE CUCHILLO NH PARA MODELO FDS 400	\$ 18.005
16540218	224685	PORTAFUSIBLE DE CUCHILLO NH PARA MODELO FDS 630	\$ 37.505



PROTECCIONES ELÉCTRICAS PARA SISTEMAS FOTOVOLTAICOS (CORRIENTE CONTINUA)

MARCA: FEEO ELECTRIC
TIPO PROTECCIÓN: CORRIENTE CONTINUA
EQUIPOS: FUSIBLES, AUTOMÁTICOS Y ACCESORIOS
UNIDAD DE VENTA: UNITARIO

CÓDIGO	REF.	MODELO	DESCRIPCIÓN	NETO
16540064	224640	FDS-32 DC FUSE 12A	PORTAFUSIBLE CON FUSIBLE 10X38 GPV 12 AMPERES	\$ 3.055
16540059	224630	FPV-63 1P 16A 250VDC MCB	AUTOMATICO EN DC 1 POLO, 16 AMPERES, 250 VDC MAX RIEL DIN	\$ 5.503
16540060	224632	FPV-63 2P 16A 550VDC MCB	AUTOMATICO EN DC 2 POLO, 16 AMPERES, 550 VDC MAX RIEL DIN	\$ 11.007
16540061	224634	FPV-63 4P 16A 1000VDC MCB	AUTOMATICO EN DC 4 POLO, 16 AMPERES, 1000 VDC MAX RIEL DIN	\$ 22.663
16540062	224636	FSP-D40 2P 600VDC SPD	PROTECCIÓN SOBRETENSIÓN DC (SURGE PROTECTOR) 2 POLOS, 600V/20-40 KA	\$ 22.663
16540063	224638	FSP-D40 3P 1000VDC SPD	PROTECCIÓN SOBRETENSIÓN DC (SURGE PROTECTOR) 3 POLOS, 1000V/20-40 KA	\$ 33.323
16540065	224642	FDIS 4P DC ISOLATOR WITHOUT MC4	SECCIONADOR EN CORRIENTE CONTINUA SIN MC4 HASTA 1000V CONFIGURABLE	\$ 45.002

SISTEMAS DE MONTAJE PARA PANELES FOTOVOLTAICOS

MARCA: JURCHEN (ALEMANIA)
APLICACIÓN: MONTAJE SISTEMA FOTOVOLTAICO
UNIDAD DE VENTA: UNITARIO



CÓDIGO	REF.	CARACTERÍSTICAS	NETO
16430001	224443	RIEL CONSTRUCCIÓN 47 X 30, LONGITUD 6.200MM	\$ 59.124
16430012	224490	UNIÓN PARA CONECTAR DOS RIELES	\$ 5.349
16430021	224510	KIT SUJETADOR DE PANEL	\$ 2.646
16430022	224511	KIT SEPARADOR DE PANELES	\$ 2.987
16430023	224512	KIT FIJADOR PARA TECHOS PLANCHAS Y ZINC	\$ 7.199

NOTA: DOS PERFILES DE 6.200MM SIVEN PARA MONTAR 6 PANELES DE 60 CELDAS, (1.962X992X40MM). FALTA INCLUIR PERNERIA DE LOS KITS SUJETADORES Y SEPARADORES DE PANELES.





SISTEMAS DE MONTAJE PARA PANELES FOTOVOLTAICOS

MARCA: AKCOME (R.P.C.)
APLICACIÓN: MONTAJE DE PANELES FV
UNIDAD DE VENTA: UNITARIO

CÓDIGO	REF.	CARACTERÍSTICAS	NETO
16430028	224564	KIT FIJADOR DE PANELES END CLAMPS AKCOME	\$ 1.141
16430029	224566	KIT SEPARADOR DE PANELES MIDDLE CLAMPS AKCOME	\$ 1.168
16430030	224568	RAIL 6200MM PARA SOPORTE DE PANELES AKCOME A GALVA. CAL	\$ 56.026
16430031	224570	SISTEMA DE MONTAJE ALUM. PARA 1X2 PANELES 25° 30° 35°	\$ 197.058
16430032	224572	SISTEMA DE MONTAJE ALUM. PARA 1X3 PANELES 25° 30° 35°	\$ 239.561
16430033	224574	SISTEMA DE MONTAJE ALUM. PARA 1X4 PANELES 25° 30° 35°	\$ 299.451
16430034	224576	SISTEMA DE MONTAJE ALUM. PARA 2X4 PANELES 25° 30° 35°	\$ 581.515
16430026	224560	SISTEMA DE MONTAJE A.GAL PARA 3 PANELES 25° 30° 35°	\$ 177.739
16430027	224562	SISTEMA DE MONTAJE A.GAL PARA 4 PANELES 25° 30° 35°	\$ 202.854



SISTEMA MONTAJE SOPORTE SOBRE CUBIERTA INCLINADA ESTÁNDAR

MARCA: SUNFER ENERGY (ESPAÑA)
MODELO: KH915 PARA PANELES DE 60 Y 72 CELDAS
APLICACIÓN: MONTAJE SISTEMA FOTOVOLTAICO
PERFIL: ALUMINIO EN AW 600 5.T6
TORNILLERÍA: ACERO INOXIDABLE
UNIDAD DE VENTA: UNITARIO

CÓDIGO	REF.	DESCRIPCIÓN	NETO
16430181	225700	KH915 [1X1]	\$ 30.728
16430182	225701	KH915 [1X2]	\$ 48.287
16430183	225702	KH915 [1X3]	\$ 76.821
16430184	225703	KH915 [1X4]	\$ 98.769
16430185	225704	KH915 [1X5]	\$ 129.497
16430186	225705	KH915 [1X6]	\$ 149.251
16430187	225706	KH915 [1X7]	\$ 175.590
16430188	225707	KH915 [1X8]	\$ 197.538
16430189	225708	KH915 [1X9]	\$ 223.877
16430190	225709	KH915 [1X10]	\$ 245.826
16430191	225710	KH915 [1X11]	\$ 274.359
16430192	225711	KH915 [1X12]	\$ 296.308
16430193	225712	KH915 [1X13]	\$ 322.646
16430194	225713	KH915 [1X14]	\$ 344.595
16430195	225714	KH915 [1X15]	\$ 373.128
16430196	225715	KH915 [1X16]	\$ 395.077
16430197	225716	KH915 [1X17]	\$ 421.415
16430198	225717	KH915 [1X18]	\$ 443.364
16430199	225718	KH915 [1X19]	\$ 469.703
16430200	225719	KH915 [1X20]	\$ 489.456



SISTEMA DE MONTAJE DE PANELES FOTOVOLTAICOS ESPECIALES

MARCA: ARAYMOND (FRANCIA)
APLICACIÓN: SISTEMA ESPECIAL DE MONTAJE ANTIRROBO
UNIDAD DE VENTA: UNITARIO

CÓDIGO	REF.	MODELO	NETO
16430035	224590	CLAMP PARA MONTAJE DE PANEL RÁPIDO POWAR SNAP CLIP	\$ 1.527
16540058	224592	HERRAMIENTA PARA EXTRAER POWAR SNAP CLIP	\$ 83.636

NOTA: COMPATIBLE CON PERFIL RUC 2.2 CM INTERNO.



SISTEMAS DE MONTAJE MÓVIL PARA MÓDULOS FOTOVOLTAICOS

MARCA: ZHAORI
APLICACIÓN: SEGUIDORES SOLARES (TRACKERS)
UNIDAD DE VENTA: UNITARIO

CÓDIGO	REF.	MODELO	CARACTERÍSTICAS	NETO
16440005	224580	ZRS-06 SEMI-AUTO DUAL AXIS SOLAR TRACKER	PARA 6 PANELES DE 60 CELDAS	\$ 1.820.000
16440006	224581	ZRS-08B SEMI-AUTO DUAL AXIS SOLAR TRACKER	PARA 8 PANELES DE 60 CELDAS	\$ 2.233.636
16440007	224582	ZRS-10 SEMI-AUTO DUAL AXIS SOLAR TRACKER	PARA 10 PANELES DE 60 CELDAS	\$ 2.305.333
16440008	224583	ZRS-12 SEMI-AUTO DUAL AXIS SOLAR TRACKER	PARA 12 PANELES DE 60 CELDAS	\$ 2.426.667

NOTA: SE PUEDEN COTIZAR TRACKERS A PEDIDO CON DISTINTAS CONFIGURACIONES Y TIPOS DE PANELES.



SISTEMA MONTAJE SOPORTE SOBRE CUBIERTA INCLINADA CON TIRA FONDO

MARCA: SUNFER ENERGY (ESPAÑA)
MODELO: KH915 VR PARA PANELES DE 60 Y 72 CELDAS
APLICACIÓN: MONTAJE SISTEMA FOTOVOLTAICO
PERFIL: ALUMINIO EN AW 600 5.T6
TORNILLERÍA: ACERO INOXIDABLE
UNIDAD DE VENTA: UNITARIO

CÓDIGO	REF.	DESCRIPCIÓN	NETO
16430201	225720	KH915 VR [1X1]	\$ 46.092
16430202	225721	KH915 VR [1X2]	\$ 63.651
16430203	225722	KH915 VR [1X3]	\$ 92.185
16430204	225723	KH915 VR [1X4]	\$ 118.523
16430205	225724	KH915 VR [1X5]	\$ 158.031
16430206	225725	KH915 VR [1X6]	\$ 175.590
16430207	225726	KH915 VR [1X7]	\$ 201.928
16430208	225727	KH915 VR [1X8]	\$ 230.462
16430209	225728	KH915 VR [1X9]	\$ 256.800
16430210	225729	KH915 VR [1X10]	\$ 285.333
16430211	225730	KH915 VR [1X11]	\$ 313.867
16430212	225731	KH915 VR [1X12]	\$ 342.400
16430213	225732	KH915 VR [1X13]	\$ 368.738
16430214	225733	KH915 VR [1X14]	\$ 397.272
16430215	225734	KH915 VR [1X15]	\$ 423.610
16430216	225735	KH915 VR [1X16]	\$ 452.144
16430217	225736	KH915 VR [1X17]	\$ 478.482
16430218	225737	KH915 VR [1X18]	\$ 507.015
16430219	225738	KH915 VR [1X19]	\$ 535.549
16430220	225739	KH915 VR [1X20]	\$ 553.108



SISTEMA MONTAJE SOPORTE SOBRE CUBIERTA INCLINADA CON SALVA TEJA

MARCA: SUNFER ENERGY (ESPAÑA)
MODELO: KHT 915 PARA PANELES DE 60 Y 72 CELDAS
APLICACIÓN: MONTAJE SISTEMA FOTOVOLTAICO
PERFIL: ALUMINIO EN AW 600 5.T6
TORNILLERÍA: ACERO INOXIDABLE
UNIDAD DE VENTA: UNITARIO

CÓDIGO	REF.	DESCRIPCIÓN	NETO
16430141	225740	KHT915 [1X1]	\$ 74.626
16430142	225741	KHT915 [1X2]	\$ 89.990
16430143	225742	KHT915 [1X3]	\$ 118.523
16430144	225743	KHT915 [1X4]	\$ 162.421
16430145	225744	KHT915 [1X5]	\$ 212.903
16430146	225745	KHT915 [1X6]	\$ 232.656
16430147	225746	KHT915 [1X7]	\$ 256.800
16430148	225747	KHT915 [1X8]	\$ 300.697
16430149	225748	KHT915 [1X9]	\$ 327.036
16430150	225749	KHT915 [1X10]	\$ 370.933
16430151	225750	KHT915 [1X11]	\$ 397.272
16430152	225751	KHT915 [1X12]	\$ 441.169
16430153	225752	KHT915 [1X13]	\$ 467.508
16430154	225753	KHT915 [1X14]	\$ 511.405
16430155	225754	KHT915 [1X15]	\$ 535.549
16430156	225755	KHT915 [1X16]	\$ 579.446
16430157	225756	KHT915 [1X17]	\$ 605.785
16430158	225757	KHT915 [1X18]	\$ 649.682
16430159	225758	KHT915 [1X19]	\$ 676.021
16430160	225759	KHT915 [1X20]	\$ 693.579



SISTEMA MONTAJE SOPORTE SOBRE CUBIERTA PLANA/SUELO CON ANGULO

MARCA: SUNFER ENERGY (ESPAÑA)
MODELO: CHA915 (PARA 60 CELDAS); CHA915XL (PARA 72 CELDAS) ABIERTO
APLICACIÓN: MONTAJE SISTEMA FOTOVOLTAICO
PERFIL: ALUMINIO EN AW 600 5.T6
TORNILLERÍA: ACERO INOXIDABLE
UNIDAD DE VENTA: UNITARIO

CÓDIGO	REF.	DESCRIPCIÓN	NETO
16430101	225820	CHA915 [1X1]	\$ 85.600
16430102	225821	CHA915 [1X2]	\$ 144.862
16430103	225822	CHA915 [1X3]	\$ 201.928
16430104	225823	CHA915 [1X4]	\$ 250.215
16430105	225824	CHA915 [1X5]	\$ 309.477
16430106	225825	CHA915 [1X6]	\$ 366.544
16430107	225826	CHA915 [1X7]	\$ 425.805
16430108	225827	CHA915 [1X8]	\$ 482.872
16430109	225828	CHA915 [1X9]	\$ 517.990
16430110	225829	CHA915 [1X10]	\$ 588.226
16430111	225830	CHA915XL [1X1]	\$ 138.277
16430112	225831	CHA915XL [1X2]	\$ 160.226
16430113	225832	CHA915XL [1X3]	\$ 223.877
16430114	225833	CHA915XL [1X4]	\$ 300.697
16430115	225834	CHA915XL [1X5]	\$ 318.256
16430116	225835	CHA915XL [1X6]	\$ 430.195
16430117	225836	CHA915XL [1X7]	\$ 496.041
16430118	225837	CHA915XL [1X8]	\$ 561.887
16430119	225838	CHA915XL [1X9]	\$ 625.538
16430120	225839	CHA915XL [1X10]	\$ 704.554



SISTEMA MONTAJE SOPORTE SOBRE CUBIERTA PLANA/SUELO CON ANGULO

MARCA: SUNFER ENERGY (ESPAÑA)
MODELO: CVA915 (PARA 60 CELDAS); CVA915XL (PARA 72 CELDAS) ABIERTO PARA PANELES DE 60 CELDAS
APLICACIÓN: MONTAJE SISTEMA FOTOVOLTAICO
PERFIL: ALUMINIO EN AW 600 5.T6
TORNILLERÍA: ACERO INOXIDABLE
UNIDAD DE VENTA: UNITARIO

CÓDIGO	REF.	DESCRIPCIÓN	NETO
16430161	225780	CVA915 [1X1]	\$ 65.846
16430162	225781	CVA915 [1X2]	\$ 83.405
16430163	225782	CVA915 [1X3]	\$ 125.108
16430164	225783	CVA915 [1X4]	\$ 142.667
16430165	225784	CVA915 [1X5]	\$ 184.369
16430166	225785	CVA915 [1X6]	\$ 221.682
16430167	225786	CVA915 [1X7]	\$ 243.631
16430168	225787	CVA915 [1X8]	\$ 287.528
16430169	225788	CVA915 [1X9]	\$ 331.426
16430170	225789	CVA915 [1X10]	\$ 346.790
16430171	225800	CVA915XL [1X1]	\$ 103.159
16430172	225801	CVA915XL [1X2]	\$ 127.303
16430173	225802	CVA915XL [1X3]	\$ 162.421
16430174	225803	CVA915XL [1X4]	\$ 210.708
16430175	225804	CVA915XL [1X5]	\$ 237.046
16430176	225805	CVA915XL [1X6]	\$ 320.451
16430177	225806	CVA915XL [1X7]	\$ 342.400
16430178	225807	CVA915XL [1X8]	\$ 401.662
16430179	225808	CVA915XL [1X9]	\$ 423.610
16430180	225809	CVA915XL [1X10]	\$ 478.482



SISTEMA MONTAJE SOPORTE SOBRE CUBIERTA PLANA/INCLINADA CON ANGULO 30°

MARCA: SUNFER ENERGY (ESPAÑA)
MODELO: CVE915 (PARA 60 CELDAS); CVE915XL (PARA DE 72 CELDAS) CERRADO
APLICACIÓN: MONTAJE SISTEMA FOTOVOLTAICO
PERFIL: ALUMINIO EN AW 600 5.T6
TORNILLERÍA: ACERO INOXIDABLE
UNIDAD DE VENTA: UNITARIO

CÓDIGO	REF.	DESCRIPCIÓN	NETO
16430121	225840	CVE915 [1X1]	\$ 89.990
16430122	225841	CVE915 [1X2]	\$ 107.549
16430123	225842	CVE915 [1X3]	\$ 162.421
16430124	225843	CVE915 [1X4]	\$ 177.785
16430125	225844	CVE915 [1X5]	\$ 232.656
16430126	225845	CVE915 [1X6]	\$ 280.944
16430127	225846	CVE915 [1X7]	\$ 302.892
16430128	225847	CVE915 [1X8]	\$ 359.959
16430129	225848	CVE915 [1X9]	\$ 414.831
16430130	225849	CVE915 [1X10]	\$ 430.195
16430131	225860	CVE915 [1X11]	\$ 136.082
16430132	225861	CVE915 [1X12]	\$ 160.226
16430133	225862	CVE915 [1X13]	\$ 195.344
16430134	225863	CVE915 [1X14]	\$ 258.995
16430135	225864	CVE915 [1X15]	\$ 287.528
16430136	225865	CVE915 [1X16]	\$ 386.297
16430137	225866	CVE915 [1X17]	\$ 408.246
16430138	225867	CVE915 [1X18]	\$ 465.313
16430139	225868	CVE915 [1X19]	\$ 507.015
16430140	225869	CVE915 [1X20]	\$ 575.056





SISTEMA MONTAJE SOPORTE SOBRE CUBIERTA PLANA/SUELO CON ANGULO 30°

MARCA: SUNFER ENERGY (ESPAÑA)
MODELO: CHE915 (PARA 60 CELDAS); CHE915XL (PARA 72 CELDAS) CERRADO
APLICACIÓN: MONTAJE SISTEMA FOTOVOLTAICO
PERFIL: ALUMINIO EN AW 600 5.T6
TORNILLERÍA: ACERO INOXIDABLE
UNIDAD DE VENTA: UNITARIO

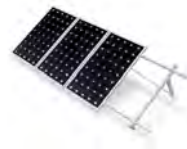
CÓDIGO	REF.	DESCRIPCIÓN	NETO
16430061	225880	CHE915 [1X1]	\$ 100.964
16430062	225881	CHE915 [1X2]	\$ 166.810
16430063	225882	CHE915 [1X3]	\$ 232.656
16430064	225883	CHE915 [1X4]	\$ 289.723
16430065	225884	CHE915 [1X5]	\$ 346.790
16430066	225885	CHE915 [1X6]	\$ 412.636
16430067	225886	CHE915 [1X7]	\$ 478.482
16430068	225887	CHE915 [1X8]	\$ 544.328
16430069	225888	CHE915 [1X9]	\$ 586.031
16430070	225889	CHE915 [1X10]	\$ 704.554
16430071	225890	CHE915XL [1X1]	\$ 153.641
16430072	225891	CHE915XL [1X2]	\$ 182.174
16430073	225892	CHE915XL [1X3]	\$ 254.605
16430074	225893	CHE915XL [1X4]	\$ 340.205
16430075	225894	CHE915XL [1X5]	\$ 364.349
16430076	225895	CHE915XL [1X6]	\$ 485.067
16430077	225896	CHE915XL [1X7]	\$ 557.497
16430078	225897	CHE915XL [1X8]	\$ 629.928
16430079	225898	CHE915XL [1X9]	\$ 702.359
16430080	225899	CHE915XL [1X10]	\$ 787.959



SISTEMA MONTAJE SOPORTE SOBRE CUBIERTA PLANA/SUELO CON ANGULO

MARCA: SUNFER ENERGY (ESPAÑA)
MODELO: FV925 (PARA 60 CELDAS); FV925 (PARA 72 CELDAS) ABIERTO
APLICACIÓN: MONTAJE SISTEMA FOTOVOLTAICO
PERFIL: ALUMINIO EN AW 600 5.T6
TORNILLERÍA: ACERO INOXIDABLE
UNIDAD DE VENTA: UNITARIO

CÓDIGO	REF.	DESCRIPCIÓN	NETO
16430041	225940	FV925 [2X1]	\$ 331.426
16430042	225941	FV925 [2X2]	\$ 392.882
16430043	225942	FV925 [2X3]	\$ 467.508
16430044	225943	FV925 [2X4]	\$ 636.513
16430045	225944	FV925 [2X5]	\$ 686.995
16430046	225945	FV925 [2X6]	\$ 871.364
16430047	225946	FV925 [2X7]	\$ 921.846
16430048	225947	FV925 [2X8]	\$ 987.692
16430049	225948	FV925 [2X9]	\$ 1.156.697
16430050	225949	FV925 [2X10]	\$ 1.207.179
16430051	225960	FV925XL [2X1]	\$ 366.544
16430052	225961	FV925XL [2X2]	\$ 421.415
16430053	225962	FV925XL [2X3]	\$ 496.041
16430054	225963	FV925XL [2X4]	\$ 676.021
16430055	225964	FV925XL [2X5]	\$ 776.985
16430056	225965	FV925XL [2X6]	\$ 976.718
16430057	225966	FV925XL [2X7]	\$ 1.025.005
16430058	225967	FV925XL [2X8]	\$ 1.224.738
16430059	225968	FV925XL [2X9]	\$ 1.273.026
16430060	225969	FV925XL [2X10]	\$ 1.455.200



SISTEMA MONTAJE SOPORTE SOBRE CUBIERTA PLANA/SUELO CON ANGULO 25-30-35°

MARCA: SUNFER ENERGY (ESPAÑA)
MODELO: FV915 (PARA 60 CELDAS); FV915XL (PARA 72 CELDAS) ABIERTO
APLICACIÓN: MONTAJE SISTEMA FOTOVOLTAICO
PERFIL: ALUMINIO EN AW 600 5.T6
TORNILLERÍA: ACERO INOXIDABLE
UNIDAD DE VENTA: UNITARIO

CÓDIGO	REF.	DESCRIPCIÓN	NETO
16430081	225900	FV915 [1X1]	\$ 140.472
16430082	225901	FV915 [1X2]	\$ 173.395
16430083	225902	FV915 [1X3]	\$ 206.318
16430084	225903	FV915 [1X4]	\$ 276.554
16430085	225904	FV915 [1X5]	\$ 305.087
16430086	225905	FV915 [1X6]	\$ 338.010
16430087	225906	FV915 [1X7]	\$ 397.272
16430088	225907	FV915 [1X8]	\$ 443.364
16430089	225908	FV915 [1X9]	\$ 513.600
16430090	225909	FV915 [1X10]	\$ 542.133
16430091	225920	FV915XL [1X1]	\$ 153.641
16430092	225921	FV915XL [1X2]	\$ 190.954
16430093	225922	FV915XL [1X3]	\$ 226.072
16430094	225923	FV915XL [1X4]	\$ 305.087
16430095	225924	FV915XL [1X5]	\$ 335.815
16430096	225925	FV915XL [1X6]	\$ 370.933
16430097	225926	FV915XL [1X7]	\$ 436.779
16430098	225927	FV915XL [1X8]	\$ 487.262
16430099	225928	FV915XL [1X9]	\$ 564.082
16430100	225929	FV915XL [1X10]	\$ 597.005



ACCESORIOS MONTAJE PANELES FV SUNFER

MARCA: SUNFER ENERGY (ESPAÑA)
APLICACIÓN: MONTAJE SISTEMA FOTOVOLTAICO
TORNILLERÍA: ACERO INOXIDABLE
UNIDAD DE VENTA: UNITARIO

CÓDIGO	REF.	DESCRIPCIÓN	NETO
16540246	226011	END CLAMPS SUNFER	\$ 1.210
16540247	226012	MIDDLE CLAMPS SUNFER	\$ 1.382
16540248	226000	FIJACIÓN L120 PARA CARRIL RCVE4.0	\$ 2.636
16540249	226001	FIJACIÓN L120VVR CARRIL RCVE4.0 - M10L250	\$ 5.406
16540250	226009	UNIÓN CARRIL RCVE4.0	\$ 5.561
16540251	226010	CRUZETA PARA SOPORTE TRIANGULAR	\$ 10.767
16540252	226002	SALVATEJA PARA CARRIL4.0	\$ 14.533
16540253	226008	PERFIL RCVE4.0 DE 2150 MM DE LONGITUD ALUMINIO	\$ 16.881
16540254	226007	PERFIL RCVE4.0 DE 3150 MM DE LONGITUD ALUMINIO	\$ 24.613
16540255	226003	TRIANGULO PREMONTADO ABIERTO CVA915 30°, 60 CELDAS	\$ 25.366
16540256	226005	TRIANGULO PREMONTADO ABIERTO CVA915 XL 30°, 60 O 72 CELDAS	\$ 32.278
16540257	226004	TRIANGULO PREMONTADO CERRADO CVE915 30°, 60 CELDAS	\$ 33.829
16540258	226006	TRIANGULO PREMONTADO CERRADO CVE915 XL 30°, 60 O 72 CELDAS	\$ 41.095
16540259	226013	TRIANGULO PREMONTADO ABIERTO CVA915 25°, 60 CELDAS	\$ 25.366
16540260	226014	TRIANGULO PREMONTADO CERRADO CVE915 35°, 60 CELDAS	\$ 33.829
16540261	226015	TRIANGULO PREMONTADO CERRADO CVE915 XL 25°, 60 O 72 CELDAS	\$ 32.278
16540262	226016	TRIANGULO PREMONTADO CERRADO CVE915 XL 35°, 60 O 72 CELDAS	\$ 41.095

EQUIPOS Y SISTEMAS DE BOMBEO SOLAR



SISTEMA BOMBEO DE IMANES PERMANENTES SPM

MARCA: SOLARTECH (R.P.C.)

TIPO: SUMERGIBLE 4" Y 6" CENTRÍFUGA

MATERIAL BOMBA: ACERO INOXIDABLE AISI 304

MATERIAL CONTROLADOR: ALEACIÓN ALUMINIO

APLICACIÓN: BOMBEO FV DIRECTO

CERTIFICACIÓN: CE

UNIDAD DE VENTA: UNITARIO

CÓDIGO	REF.	MODELO	MÁX. CAUDAL*/ ALTURA TRABAJO / DIAMETRO SALIDA	POTENCIA MÁX.	NETO
16530003	220934	SPM 600 C 4"	2 M3/H / 80-18 M / 1 "	600 W	\$ 1.040.000
16530002	220933	SPM 600 H 4"	3,5M3/H / 18-4 M / 1 " 1/4	600 W	\$ 1.170.000
16530006	220952	SPM 1200 C033 4"	5,5 M3/H / 43-22 M / 1 " 1/2	1,2 KW	\$ 1.447.333
16530005	220951	SPM 1200 C018 4"	3 M3/H / 86-59 M / 1 " 1/4	1,2 KW	\$ 1.447.333
16530114	220915	SPM 1200 C076 4"	10 M3/H / 22 -11 M / 2"	1,2 KW	\$ 1.447.333
16530004	220950	SPM 1200H 4"	1,5 M3/H / 178-64 M / 1 "	1,2 KW	\$ 1.586.000
16530115	224537	SPM 1800 C125 4"	20 M3/H / 16-11 METROS / 2"	1,8 KW	\$ 1.742.000
16530116	224536	SPM 1800 C095 6"	14 M3/H / 27-20 METROS / 2" 1/2	1,8 KW	\$ 1.742.000
16530008	220954	SPM 1800 C036 4"	6 M3/H / 59- 39 METROS / 1 " 1/2	1,8 KW	\$ 1.768.000
16530007	220953	SPM 1800 C018 4"	3 M3/H / 86-59 METROS / 1 " 1/4	1,8 KW	\$ 1.768.000

* CAUDAL MÁXIMO ES EN CONDICIONES IDEALES EN LA MÍNIMA ALTURA DE OPERACIÓN

** EQUIPOS NO INCLUYEN PANELES FOTOVOLTAICOS

*** PREGUNTE POR KIT PARA BOMBAS DE 600W



INVERSORES PARA BOMBAS TRADICIONALES



INVERSOR PARA BOMBAS TRIFÁSICAS (CON BACK UP AC DIRECTO)

MARCA: SOLARTECH (R.P.C.)
APLICACIÓN: BOMBEO FV DIRECTO, PARA BOMBA TRIFÁSICA, SUMERGIBLE O SUPERFICIAL, 50-60 HZ
CONTROL: MPPT
POTENCIA: 3,7 A 18 KW
EFICIENCIA: 98%
UNIDAD DE VENTA: UNITARIO

CÓDIGO	REF.	MODELO	RANGO VCC ENTRADA MPP/ V MÁX SALIDA CA TRIFÁSICO/ I MÁX SALIDA A	POTENCIA	NETO
16470013	224760	PB3700H-G2	500-700 / 3 X 400 / 9A	3,7 KW	\$ 866.667
16470014	224762	PB5500H-G2	500-700 / 3 X 400 / 13A	5,5 KW	\$ 1.230.667
16470015	224764	PB7500H-G2	500-700 / 3 X 400 / 18A	7,5 KW	\$ 1.499.333
16470028	224766	PB11KH-G2	500-700 / 3 X 400 / 24A	11 KW	\$ 1.863.333
16470029	224768	PB15KH-G2	500-700 / 3 X 400 / 30A	15 KW	\$ 2.071.333
16470030	224770	PB18KH-G2	500-700 / 3 X 400 / 39A	18 KW	\$ 2.626.000



INVERSOR PARA BOMBAS MONOFÁSICAS PBS

MARCA: SOLARTECH (R.P.C.)
APLICACIÓN: BOMBEO FV DIRECTO, PARA BOMBA MONOFÁSICA, SUMERGIBLE O SUPERFICIAL, 50HZ
CONTROL: MPPT
POTENCIA: 0,75 A 3,7 KW
EFICIENCIA: 98%
UNIDAD DE VENTA: UNITARIO

CÓDIGO	REF.	MODELO	RANGO VCC ENTRADA / V MÁX SALIDA CA MONOFÁSICO/ I MÁX SALIDA A	POTENCIA	NETO
16470010	224533	PB750S-G2A (S/AC)	150-360 / 230 / 5	750 W	\$ 823.333
16470011	224534	PB1500-G2A (S/AC)	150-360 / 230 / 8,6	1,5 KW	\$ 840.667
16470012	224535	PB2200-G2A (S/AC)	150-360 / 230 / 11	2,2 KW	\$ 875.333
16470006	220935	PB3700-G2A (S/AC)	310-360 / 230 / 17	3,7 KW	\$ 1.016.889



INVERSOR PARA BOMBAS TRIFÁSICAS PB Y PF

MARCA: SOLARTECH (R.P.C.)
APLICACIÓN: BOMBEO FV DIRECTO, PARA BOMBA TRIFÁSICA, SUMERGIBLE O SUPERFICIAL, 50-60 HZ
CONTROL: MPPT
POTENCIA: 0,75 A 55 KW
EFICIENCIA: 98%
UNIDAD DE VENTA: UNITARIO

CÓDIGO	REF.	MODELO	RANGO VCC ENTRADA MPP/ V MÁX SALIDA CA TRIFÁSICO/ I MÁX SALIDA A	POTENCIA	NETO
16470018	225003	PF750L	150-350 / 3 X 230 / 5A	750 W	\$ 600.600
16470017	225002	PF1500L	150-350 / 3 X 230 / 7A	1,5 KW	\$ 657.800
16470016	225001	PF2200L	150-350 / 3 X 230 / 11A	2,2 KW	\$ 695.933
16470000	220916	PB3700H	500-600 / 3 X 400 / 9A	3,7 KW	\$ 719.333
16470001	220917	PB5500H	500-600 / 3 X 400 / 13A	5,5 KW	\$ 910.000
16470002	220918	PB7500H	500-600 / 3 X 400 / 18A	7,5 KW	\$ 1.187.333
16470003	220919	PB11KH	500-600 / 3 X 400 / 24A	11 KW	\$ 1.395.333
16470004	220920	PB15KH	500-600 / 3 X 400 / 30A	15 KW	\$ 1.612.000
16470031	220921	PB18KH	500-600 / 3 X 400 / 39A	18 KW	\$ 1.993.333
16470005	220922	PB22KH	500-600 / 3 X 400 / 48A	22 KW	\$ 3.059.333
16470032	220923	PB30KH	500-600 / 3 X 400 / 65A	30 KW	\$ 3.605.333
16470033	220924	PB37KH	500-600 / 3 X 400 / 80A	37 KW	\$ 4.437.333
16470034	220925	PB45KH	500-600 / 3 X 400 / 95A	45 KW	\$ 5.390.667
16470035	220926	PB55KH	500-600 / 3 X 400 / 115A	55 KW	\$ 6.578.000

ACCESORIOS PARA SOLARTECH

MARCA: SOLARTECH (R.P.C.)
UNIDAD DE VENTA: UNITARIO



CÓDIGO	REF.	MODELO	DESCRIPCIÓN	NETO
16540057	224542	S-FS-P-01	SENSOR NIVEL PARA SECO	\$ 43.333
16540233	220955	PE-H8	CAJA COMINADORA DE 8 STRINGS PE-H8	\$ 1.057.333
16540003	220956	PE-H12	CAJA COMINADORA DE 12 STRINGS PE-H12	\$ 1.274.000
16540234	220957	PE-H16	CAJA COMINADORA DE 16 STRINGS PE-H16	\$ 1.352.000



SISTEMAS DE BOMBEO FOTOVOLTAICO



CONTROLADORES LORENTZ

MARCA: LORENTZ (ALEMANIA)
MATERIAL: ALUMINIO
PROTECCIÓN CONTROLADOR: IP68, POLARIDAD INVERSA, SOBRE CARGA Y ALTAS TEMPERATURAS
CERTIFICACIÓN: EC, IEC/EN 61702:1995, UL
CONTROLADOR: MPPT
EFICIENCIA: MAX. 98%
UNIDAD DE VENTA: UNITARIO

CÓDIGO	REF.	MODELO	POTENCIA	NETO
16530018	310001	PS150 CONTROLLER-BOOST-0.3KVA	150 W	\$ 400.000
16530019	310003	PS2-150 CONTROLLER-0.3KVA	150 W	\$ 467.606
16530021	310008	PS200 CONTROLLER-0.3KVA-UL-D	200 W	\$ 499.590
16530022	310009	PS2-200 CONTROLLER-0.3KVA	200 W	\$ 478.774
16530066	310319	PS2-600 CONTROLLER-0.7KVA	600 W	\$ 898.733
16530023	310020	PS1800 CONTROLLER-1.8KVA-UL-D	1,8 KW	\$ 878.908
16530117	310024	PS1800 POOL CONTROLLER-1.8KVA-UL-D	1,8 KW	\$ 878.908
16530024	310027	PS2-1800 CONTROLLER-1.8KVA	1,8 KW	\$ 956.006
16530025	310028	PS4000 CONTROLLER-4.0KVA-UL-D	4 KW	\$ 1.703.849
16530026	310031	PS2-4000 CONTROLLER-4.0KVA	4 KW	\$ 1.612.433
16530027	310040	PS7K2 CONTROLLER-5.5KVA-D	7 KW	\$ 3.238.083
16530028	310042	PS9K2 CONTROLLER-7.5KVA-D	9 KW	\$ 4.857.125
16530029	310044	PS15K2 CONTROLLER-11KVA-D	15 KW	\$ 6.826.849
16530030	310046	PS21K2 CONTROLLER-15KVA-D	21 KW	\$ 8.261.738
16530118	310048	PS25K2 CONTROLLER-21KVA-D	25 KW	\$ 8.463.733
16530119	310050	PS40K2 CONTROLLER-40KVA-D	40 KW	\$ 8.503.824



BOMBAS SUPERFICIALES LORENTZ PS

MARCA: LORENTZ (ALEMANIA)
MATERIAL: ACERO INOXIDABLE AISI 304/316
CERTIFICACIÓN: EC, IEC/EN 61702:1995, UL
UNIDAD DE VENTA: UNITARIO

CÓDIGO	REF.	MODELO	POTENCIA	NETO
16530120	310606	PU BOOST-60, NPT 3/8"	150 W	\$ 848.069
16530069	310600	PU BOOST-125, NPT 3/8"	150 W	\$ 854.678
16530121	310602	PU BOOST-240, NPT 1/2"	150 W	\$ 925.167
16530034	310095	PU BOOST-330, NPT 1/2"	150 W	\$ 1.057.333
16530083	310690	PU600 CS-17-1, UL, ID 63MM	600 W	\$ 603.561
16530090	310746	PU600 CS-F3-7, 1 1/4"	600 W	\$ 1.511.106
16530091	310748	PU600 CS-F4-3, 1 1/4"	600 W	\$ 1.511.106
16530084	310694	PU1800 CS-37-1, ID 90MM	1,8 KW	\$ 1.834.914
16530093	310752	PU1800 CS-F12-2, 2"	1,8 KW	\$ 1.555.161
16530092	310750	PU1800 CS-F4-6, 1 1/4"	1,8 KW	\$ 1.511.106
16530095	310756	PU4000 CS-F16-3, 2"	4 KW	\$ 3.159.664
16530096	310758	PU4000 CS-F32-20-2, 2.5"	4 KW	\$ 3.847.151
16530097	310760	PU4000 CS-F42-10-1, 3"	4 KW	\$ 4.009.056
16530094	310754	PU4000 CS-F8-8, 2"	4 KW	\$ 2.872.422



ACCESORIOS CONTROLADOR LORENTZ

MARCA: LORENTZ (ALEMANIA)
MATERIAL: ALUMINIO
PROTECCIÓN CONTROLADOR: IP68, POLARIDAD INVERSA, SOBRE CARGA Y ALTAS TEMPERATURAS
CERTIFICACIÓN: EC, IEC/EN 61702:1995, UL
CONTROLADOR: MPPT
EFICIENCIA: MAX. 98%
UNIDAD DE VENTA: UNITARIO

CÓDIGO	REF.	DESCRIPCIÓN	POTENCIA	NETO
16550000	310035	PS2 IO COD. 35-000565	TARJETA DE ENTRADAS Y SALIDAS	\$ 42.403
16550001	310036	PSK-2 LED BOARD COD. 35-000568	TARJETA LEDES	\$ 11.565
16550006	310407	PS2-150 MAIN BOARD COD. 35-001940	TARJETA DE CONTROL	\$ 123.356
16550007	310409	PS2-200 MAIN BOARD COD. 35-001950	TARJETA DE CONTROL	\$ 123.356
16550009	310411	PS2-600 MAIN BOARD COD. 35-001960	TARJETA DE CONTROL	\$ 385.486
16550011	310413	PS2-1800 MAIN BOARD COD. 35-001970	TARJETA DE CONTROL	\$ 424.035
16550012	310415	PS2-4000 MAIN BOARD COD. 35-001980	TARJETA DE CONTROL	\$ 578.229
16550002	310037	PS2 POWER 150 COD. 35-101095	TARJETA DE POTENCIA	\$ 154.194
16550003	310038	PS2 POWER 200-1800 COD. 35-101092	TARJETA DE POTENCIA	\$ 192.743
16550004	310039	PS2 POWER 4000 COD. 35-101091	TARJETA DE POTENCIA	\$ 385.486
16550013	310416	PS1800 MAIN BOARD, UL	TARJETA PRINCIPAL PS	\$ 447.164
16550014	310418	PS4000-MOCO MAIN BOARD, UL	TARJETA PRINCIPAL PS	\$ 1.195.007
16550010	310412	PS600 MAIN BOARD, UL	TARJETA PRINCIPAL PS	\$ 408.615
16550023	310420	PS600 POOL MAIN BOARD, UL	TARJETA PRINCIPAL PS	\$ 408.615
16550022	310402	PSK2 DM BOARD, V17.2 OR HIGHER	TARJETA PS2K	\$ 173.469



BOMBAS SUPERFICIALES LORENTZ PSK

MARCA: LORENTZ (ALEMANIA)
MATERIAL: ACERO INOXIDABLE AISI 304/316
CERTIFICACIÓN: EC, IEC/EN 61702:1995, UL
UNIDAD DE VENTA: UNITARIO

CÓDIGO	REF.	MODELO	POTENCIA	NETO
16530086	310708	PU7K CS-F20-5, 2"	7 KW	\$ 3.083.889
16530149	310710	PU7K CS-F12-9, 2"	7 KW	\$ 2.675.274
16530142	310712	PU7K CS-G100-17/2, 4"	7 KW	\$ 2.104.754
16530150	310714	PU9K CS-G100-22/2, 4"	9 KW	\$ 2.104.754
16530088	310716	PU9K CS-F42-20, 3"	9 KW	\$ 4.217.218
16530089	310718	PU9K CS-F20-7, 2"	9 KW	\$ 3.484.794
16530151	310720	PU15K CS-G150-12.5/4, 6"	15 KW	\$ 4.294.315
16530152	310722	PU15K CS-G100-27/2, 4"	15 KW	\$ 2.999.082
16530153	310724	PU15K CS-F65-20, 4"	15 KW	\$ 5.836.260
16530154	310726	PU15K CS-F32-60-2, 3"	15 KW	\$ 4.780.028
16530155	310728	PU21K CS-F42-40, 3"	21 KW	\$ 7.532.399
16530156	310730	PU21K CS-F85-20, 4"	21 KW	\$ 7.617.206
16530157	310732	PU21K CS-G80-38/2, 3"	21 KW	\$ 3.245.793
16530158	310734	PU21K CS-G150-17/4, 6"	21 KW	\$ 4.533.317
16530159	310736	PU25K CS-G100-40/2, 4"	25 KW	\$ 3.407.697
16530160	310738	PU25K CS-G200-15/4, 8"	25 KW	\$ 7.208.590
16530161	310740	PU40K CS-G125-40/4, 5"	40 KW	\$ 7.131.493
16530162	310742	PU40K CS-G200-24/4, 8"	40 KW	\$ 9.960.961
16530163	310744	PU40K CS-F85-40, 4"	40 KW	\$ 10.693.385





BOMBAS SUMERGIBLES LORENTZ PS

MARCA: LORENTZ (ALEMANIA)
MATERIAL: ACERO INOXIDABLE AISI 304/316
CERTIFICACIÓN: EC, IEC/EN 61702:1995, UL
UNIDAD DE VENTA: UNITARIO

CÓDIGO	REF.	MODELO	POTENCIA	NETO
16530071	310612	PU150 C-SJ5-8, RP 1 1/2", UL	150 W	\$ 817.231
16530107	310806	PU1800 C-SJ12-4, RP2", UL	1,8 KW	\$ 1.511.106
16530104	310798	PU1800 C-SJ1-25, RP1 1/4", UL	1,8 KW	\$ 1.511.106
16530108	310808	PU1800 C-SJ17-2, RP2 1/2", UL	1,8 KW	\$ 1.511.106
16530109	310810	PU1800 C-SJ30-1, RP3", UL	1,8 KW	\$ 1.511.106
16530122	310800	PU1800 C-SJ3-18, RP1 1/4", UL	1,8 KW	\$ 1.511.106
16530123	310812	PU1800 C-SJ42-1, RP3", UL	1,8 KW	\$ 2.158.722
16530105	310802	PU1800 C-SJ5-12, RP1 1/2", UL	1,8 KW	\$ 1.511.106
16530106	310804	PU1800 C-SJ8-7, RP2", UL	1,8 KW	\$ 1.511.106
16530079	310644	PU4000 C-SJ17-4, RP 2 1/2", UL	4 KW	\$ 3.034.326
16530080	310646	PU4000 C-SJ30-2, RP 3", UL	4 KW	\$ 3.034.326
16530077	310638	PU4000 C-SJ3-32, RP 1 1/4", UL	4 KW	\$ 3.037.631
16530124	310648	PU4000 C-SJ42-1, RP 3", UL	4 KW	\$ 3.037.631
16530125	310650	PU4000 C-SJ42-2, RP 3", UL	4 KW	\$ 3.037.631
16530078	310640	PU4000 C-SJ5-25, RP 1 1/2", UL	4 KW	\$ 3.037.631
16530081	310652	PU4000 C-SJ60-1, RP 4", UL	4 KW	\$ 3.037.631
16530126	310654	PU4000 C-SJ60-2-2, RP 4", UL	4 KW	\$ 3.037.631
16530127	310642	PU4000 C-SJ8-15, RP 2", UL	4 KW	\$ 3.037.631
16530074	310620	PU600 C-SJ5-8, RP 1 1/2", UL	600 W	\$ 1.511.106
16530180	310622	PU600 C-SJ8-5, RP 2", UL	600 W	\$ 1.511.106



BOMBAS SUMERGIBLES CENTRÍFUGA LORENTZ PSK

MARCA: LORENTZ (ALEMANIA)
MATERIAL: ACERO INOXIDABLE AISI 304/316
CERTIFICACIÓN: EC, IEC/EN 61702:1995, UL
UNIDAD DE VENTA: UNITARIO

CÓDIGO	REF.	MODELO	POTENCIA	NETO
16530085	310702	PU7K C-SJ30-6, RP 3"	7 KW	\$ 3.238.083
16530164	310704	PU7K C-SJ42-3, RP 3"	7 KW	\$ 3.238.083
16530165	310706	PU7K C-SJ95-1, RP 5"	7 KW	\$ 3.238.083
16530166	310662	PU9K C-SJ17-11, RP 2 1/2"	9 KW	\$ 3.885.700
16530167	310664	PU9K C-SJ30-7, RP 3"	9 KW	\$ 3.885.700
16530143	310660	PU9K C-SJ8-44, 6", RP 2"	9 KW	\$ 3.885.700
16530144	310676	PU15K C-SJ150-1, RP 6"	15 KW	\$ 4.379.122
16530168	310666	PU15K C-SJ17-18, RP 2 1/2"	15 KW	\$ 4.379.122
16530169	310668	PU15K C-SJ30-12, RP 3"	15 KW	\$ 4.379.122
16530170	310670	PU15K C-SJ42-6, RP 3"	15 KW	\$ 4.379.122
16530171	310672	PU15K C-SJ75-3, RP 5"	15 KW	\$ 4.379.122
16530172	310674	PU15K C-SJ95-2, RP 5"	15 KW	\$ 4.379.122
16530145	310684	PU21K C-SJ120-2-1, RP 6"	21 KW	\$ 5.265.740
16530146	310678	PU21K C-SJ30-16, RP 3"	21 KW	\$ 5.265.740
16530173	310680	PU21K C-SJ42-10, RP 3"	21 KW	\$ 5.265.740
16530174	310682	PU21K C-SJ75-4, RP 5"	21 KW	\$ 5.265.740
16530147	310772	PU25K C-SJ150-2-2, RP 6"	25 KW	\$ 6.483.876
16530148	310762	PU25K C-SJ30-22, RP 3"	25 KW	\$ 6.483.876
16530175	310764	PU25K C-SJ42-12, RP 3"	25 KW	\$ 6.483.876
16530176	310766	PU25K C-SJ95-4, RP 5"	25 KW	\$ 6.483.876
16530177	310774	PU40K C-SJ120-3, RP 6"	40 KW	\$ 8.341.919
16530178	310768	PU40K C-SJ42-19, RP 3"	40 KW	\$ 8.341.919
16530179	310770	PU40K C-SJ95-7, RP 5"	40 KW	\$ 8.341.919



BOMBAS SUMERGIBLES HELICOIDALES LORENTZ PS

MARCA: LORENTZ (ALEMANIA)
 MATERIAL: ACERO INOXIDABLE AISI 304/316
 CERTIFICACIÓN: EC, IEC/EN 61702:1995, UL
 UNIDAD DE VENTA: UNITARIO

CÓDIGO	REF.	MODELO	POTENCIA	NETO
16530128	310614	PU200 HR-04-2, RP 1 1/4", UL	200 W	\$ 1.387.750
16530129	310616	PU200 HR-07-2, RP 1 1/4", UL	200 W	\$ 1.387.750
16530130	310618	PU200 HR-14-2, RP 1 1/4", UL	200 W	\$ 1.387.750
16530075	310624	PU600 HR-03-2, RP 1 1/4", UL	600 W	\$ 1.511.106
16530076	310626	PU600 HR-03H-2, RP 1 1/4", UL	600 W	\$ 1.511.106
16530131	310628	PU600 HR-04-2, RP 1 1/4", UL	600 W	\$ 1.511.106
16530132	310630	PU600 HR-04H-2, RP 1 1/4", UL	600 W	\$ 1.511.106
16530133	310632	PU600 HR-07-2, RP 1 1/4", UL	600 W	\$ 1.511.106
16530134	310634	PU600 HR-10-2, RP 1 1/4", UL	600 W	\$ 1.511.106
16530135	310636	PU600 HR-14-2, RP 1 1/4", UL	600 W	\$ 1.511.106
16530136	310776	PU1800 HR-03-2, RP1 1/4", UL	1,8 KW	\$ 1.511.106
16530137	310778	PU1800 HR-03H-2, RP1 1/4", UL	1,8 KW	\$ 1.511.106
16530098	310780	PU1800 HR-04-2, RP1 1/4", UL	1,8 KW	\$ 1.511.106
16530138	310782	PU1800 HR-04H-2, RP1 1/4", UL	1,8 KW	\$ 1.511.106
16530139	310784	PU1800 HR-05HL-2, RP1 1/4", UL	1,8 KW	\$ 1.595.913
16530099	310786	PU1800 HR-07-2, RP1 1/4", UL	1,8 KW	\$ 1.511.106
16530100	310788	PU1800 HR-07H-2, RP1 1/4", UL	1,8 KW	\$ 1.511.106
16530140	310790	PU1800 HR-10-2, RP1 1/4", UL	1,8 KW	\$ 1.511.106
16530101	310792	PU1800 HR-14-2, RP1 1/4", UL	1,8 KW	\$ 1.511.106
16530102	310794	PU1800 HR-14H-2, RP1 1/4", UL	1,8 KW	\$ 1.511.106
16530103	310796	PU1800 HR-23-2, RP1 1/4", UL	1,8 KW	\$ 1.511.106
16530141	310656	PU4000 HR-05HHL-2, RP 1 1/4", UL	4 KW	\$ 3.160.986
16530082	310658	PU4000 HR-14HL-2, RP 1 1/4", UL	4 KW	\$ 3.160.986



ACCESORIOS PARA SISTEMAS DE BOMBEO LORENTZ

MARCA: LORENTZ (ALEMANIA)
 UNIDAD DE VENTA: UNITARIO

CÓDIGO	REF.	MODELO	NETO
16540146	310436	CABLE SPLICE KIT 2.5-6SQMM	\$ 17.809
16540147	310438	CABLE SPLICE KIT 6-10SQMM	\$ 24.054
16540142	310428	WELL PROBE SENSOR	\$ 68.617
16540229	310446	PV COMBINER 1000-125-4	\$ 269.840
16540149	310444	PV DISCONNECT 1000-40-5	\$ 524.261
16540235	310452	PV DISCONNECT 440-20-1	\$ 161.904
16540236	310450	PV DISCONNECT 440-20-6	\$ 231.292
16540152	310456	PV DISCONNECT 440-40-1	\$ 178.095
16540151	310454	PV DISCONNECT 440-40-6	\$ 254.421
16540230	310486	PV DISCONNECT 900V 40A	\$ 848.069
16540150	310448	PV PROTECT 1000-125	\$ 408.615
16540231	310034	SUN SENSOR COD. 19-005020	\$ 50.113
16540148	310442	SUN SWITCH LIGHT-SENSOR	\$ 223.582
16540154	310480	SURGE PROTECTOR	\$ 23.129
16540144	310430	WATER SENSOR, PIPE INST.	\$ 200.453
16540157	310490	POWER PACK 2000, UL	\$ 894.328
16540232	310458	POWER PACK 4000	\$ 2.104.754
16540237	310492	POWER PACK 600H SS, UL	\$ 894.328
16540156	310488	POWER PACK 600H, UL	\$ 732.424
16540155	310484	PRESSURE SWITCH 1-5BAR	\$ 64.762
16530067	310460	PS BOOST INST. KIT	\$ 161.133
16530068	310482	PS COMMUNICATOR WITHOUT BATTERY	\$ 578.229
16540238	310440	FLOAT SWITCH	\$ 21.587
16540153	310462	INLINE FILTER 10" PS150 BOOST	\$ 51.732
16430040	310910	LC20-12M, PV-MPDULE, PRE-WIRED, FIXTURE COD. 19-002600	\$ 2.161.035
16540239	310516	LIQUID LEVEL SENSOR, 0-10M/30FT, 30M/100FT CABLE	\$ 578.229
16540240	310522	LIQUID LEVEL SENSOR, 0-20M/60FT, 100M/330FT CABLE	\$ 1.079.361
16540241	310518	LIQUID LEVEL SENSOR, 0-20M/60FT, 40M/130FT CABLE	\$ 632.197
16540242	310520	LIQUID LEVEL SENSOR, 0-20M/60FT, 60M/200FT CABLE	\$ 786.392
16540243	310524	LIQUID LEVEL SENSOR, 0-50M/160FT, 60M/200FT CABLE	\$ 786.392
16540161	310536	LIQUID PRESSURE SENSOR, LPS-1000-1-1-1-1	\$ 169.614
16540160	310534	LIQUID PRESSURE SENSOR, LPS-500-1-1-1-1	\$ 169.614
16540244	310496	MNSPD-115	\$ 231.292
16540158	310498	MNSPD-300	\$ 231.292
16540159	310500	MNSPD-600	\$ 231.292



SISTEMAS A LEÑA Y PELLETS

CALDERAS



CALDERAS WINDHAGER A PELLET

MARCA: WINDHAGER (AUSTRIA)
MODELO: BOWIN
POTENCIA: 6-26 KW
APLICACIÓN: CALENTAMIENTO DE AGUA 85°C
PRESIÓN DE TRABAJO: 3 BAR
SISTEMA DE CONTROL: MODULADO 30-100%
RENDIMIENTO: > 93%
CLASE: 5
UNIDAD DE VENTA: UNITARIO

CÓDIGO	REF.	MODELO	POTENCIA	KW	NETO
16020012	220050	LITE	CALDERA PELLET - CARGA MANUAL - DEPOSITO 200 KG-LIMPIEZA QUEMADOR Y SUP. DE CALEFACCION - CONTROL DIGITAL	26	\$ 7.214.178
16020013	220052	BIOWIN 2 TOUCH KLASIK-L	CALDERA PELLET - CARGA MANUAL - DEPOSITO 200 KG-LIMPIEZA QUEMADOR Y SUP. DE CALEFACCION - CONTROL DIGITAL TOUCH	26	\$ 9.948.622
16020014	220058	BIOWIN 2 TOUCH PREMIUM	CALDERA PELLET - CARGA AUTOMATICA - LIMPIEZA QUEMADOR Y SUP. CALEFACCIÓN - CONTROL DIGITAL PANTALLA TOUCH	26	\$ 10.868.822

NOTAS:
 1.- REQUIEREN DE UN SISTEMA DE CONTROL ESPECIALIZADO PARA CADA APLICACIÓN.
 E.J. LLENADO DE ESTANQUE INERCIAL, MANEJO DE ZONAS DE CALEFACCIÓN, AGUA CALIENTE SANITARIA, ETC. CADA APLICACIÓN REQUIERE DE UN CONTROL DEDICADO, PUDIENDO TOMAR SOBRE UNA CALDERA VARIOS DE ESTOS QUE INTERACTUARÁN ENTRE SI.
 2.- TODOS LOS MODELOS POSEEN LIMPIEZA MECÁNICA AUTOM. SOBRE EL QUEMADOR Y EL INTERCAMBIADOR DE CALOR.
 3.- LOS SISTEMAS DE CARGA AUTOMÁTICA NEUMÁTICA DEBEN PRESUPUESTARSE DE MODO INDEPENDIENTE, SEGUN EL TIPO DE INSTALACIÓN Y LAS DISTANCIAS DE DEPÓSITO A LA CALDERA.
 4.- EL SISTEMA DE CONTROL M.E.S OPERA A TRAVÉS DE LA COMPENSACIÓN POR TEMPERATURA EXTERNA.



CALDERAS WINDHAGER A PELLET

MARCA: WINDHAGER (AUSTRIA)
MODELO: BOWIN
POTENCIA: 6-60 KW EN CASCADA 240 KW
APLICACIÓN: CALENTAMIENTO DE AGUA 85°C
PRESIÓN DE TRABAJO: 3 BAR
SISTEMA DE CONTROL: MODULADO 30-100%
RENDIMIENTO: > 93%
CLASE: 5
UNIDAD DE VENTA: UNITARIO

CÓDIGO	REF.	MODELO	POTENCIA	KW	NETO
16020033	220056	BWE XL 350	CALDERA PELLET 35 KW CARGA AUTOMÁTICA - LIMPIEZA AUTOMÁTICA DE QUEMADOR E INTERCAMBIADOR	35	\$ 18.977.044
16020010	220042	KIT BWE 350-3	KIT CALDERA PELLET 35 KW CARGA AUTOMÁTICA + SIST. CARGA 3 PTS + CONTROL CARGA PUFFER Y ACCESORIOS	35	\$ 21.987.311
16020034	220057	BWE XL 450	CALDERA PELLET 45 KW CARGA AUTOMÁTICA -LIMPIEZA AUTOMÁTICA DE QUEMADOR E INTERCAMBIADOR	45	\$ 19.260.000
16020011	220043	KIT BWE XL 450-3	KIT CALDERA PELLET 45 KW CARGA AUTOMÁTICA + SIST. CARGA 3 PTS + CONTROL CARGA PUFFER Y ACCESORIOS	45	\$ 22.769.600
16020035	220053	BWE XL 600	CALDERA PELLET 60 KW CARGA AUTOMÁTICA - LIMPIEZA AUTOMÁTICA DE QUEMADOR E INTERCAMBIADOR	60	\$ 20.334.756
16020036	220044	KIT BWE XL 600-8	KIT CALDERA PELLET 60 KW CARGA AUTOMÁTICA + SIST. CARGA 8 PTS + CONTROL CARGA PUFFER Y ACCESORIOS	60	\$ 24.997.578

NOTAS:
 1.- REQUIEREN DE UN SISTEMA DE CONTROL ESPECIALIZADO PARA CADA APLICACIÓN.
 E.J. LLENADO DE ESTANQUE INERCIAL, MANEJO DE ZONAS DE CALEFACCIÓN, AGUA CALIENTE SANITARIA, ETC. CADA APLICACIÓN REQUIERE DE UN CONTROL DEDICADO, PUDIENDO TOMAR SOBRE UNA CALDERA VARIOS DE ESTOS QUE INTERACTUARÁN ENTRE SI.
 2.- TODOS LOS MODELOS POSEEN LIMPIEZA MECÁNICA AUTOM. SOBRE EL QUEMADOR Y EL INTERCAMBIADOR DE CALOR.
 3.- LOS SISTEMAS DE CARGA AUTOMÁTICA NEUMÁTICA DEBEN PRESUPUESTARSE DE MODO INDEPENDIENTE, SEGUN EL TIPO DE INSTALACIÓN Y LAS DISTANCIAS DE DEPÓSITO A LA CALDERA.
 4.- EL SISTEMA DE CONTROL M.E.S OPERA A TRAVÉS DE LA COMPENSACIÓN POR TEMPERATURA EXTERNA.

ENERGÍAS RENOVABLES





ACCESORIOS WINDHAGER

MARCA: WINDHAGER (AUSTRIA)

UNIDAD DE VENTA: UNITARIO

CÓDIGO	REF.	MODELO	DESCRIPCIÓN	NETO
16110145	220066	-	REGULADOR TIRO	\$ 268.689
16110146	220095	FK-060	VALVULA DE SEGURIDAD TERMOSTÁTICA	\$ 161.689
16110040	220090	PMX-013	MANGUERA TRANSPORTE PELLETS 25MTS	\$ 228.267
16050009	220040	BIO001	KIT PARA SISTEMA SUCCIÓN NEUMÁTICO DE 1 PUNTO PARA MODELO PREMIUM	\$ 1.899.844
16020047	220041	BIO003	KIT PARA SISTEMA DE SUCCIÓN NEUMÁTICA 3 PUNTOS PARA MODELO PREMIUM	\$ 1.331.556
16110033	220065	EEX010	DISPOSITIVO BALANCE DE TIRO 130 MM CON TE PARA EQUIPOS BIOWIN260	\$ 252.044
16110045	220145	EEX011	DISPOSITIVO BALANCE DE TIRO 150 MM CON TE PARA EQUIPOS -XL350-XL450-XL600	\$ 237.778
16110036	220072	INFF05PTS	MODULO CARGA E.INERCIAL BIOWIN 2 - LITE	\$ 335.267
16110035	220071	INFF05PWA	MODULO DEMANDA ENERGÉTICA BIOWIN - LITE	\$ 335.267
16110037	220073	MES P042	MODULO CARGA E.INERCIAL - XL 35-45-60	\$ 354.289
16110039	220076	MES008	SONDA CONTACTO	\$ 54.689
16110038	220075	MES009	SONDA DE INMERSIÓN	\$ 28.533
16110147	220061	MESZAF200	SONDA EXTERIOR	\$ 45.178
16110031	220060	SKH015	MONOBLOCK DE SEGURIDAD (VÁLVULA SOBRE PRESIÓN-PURGADOR-MANÓMETRO)	\$ 92.733
16110046	220146	SKH035	VÁLVULA MEZCLADORA 3 VIAS 3/4"	\$ 118.889
16110047	220147	SKH040	VÁLVULA MEZCLADORA 3 VIAS 1"	\$ 118.889
16110048	220148	SKH050	VÁLVULA MEZCLADORA 3 VIAS 1 1/4"	\$ 118.889
16110148	220140	SKRH	BOMBA UPS 25/60 PARA CALDERAS BIOWIN 260 - XL 350	\$ 563.533
16110149	220141	SKRH54P	GRUPO ANTICONDENSACIÓN PARA CALDERA XL450 -XL600 BOMBA UMPM2 32/70	\$ 580.178
16110050	220215	ULM-PLUS	KIT CONTROL UNA ZONA DE CALEF - CARGA A.C.S - CON VÁLVULA MEZC. - Sonda EXTERNA - Sonda A.C.S	\$ 642.000





CALDERAS A PELLETT

MARCA: ARCA (ITALIA)
MODELO: GRANOLA
POTENCIAS: 20-250 KW
APLICACIÓN: CALENTAMIENTO DE AGUA 85°C
PRESIÓN DE TRABAJO: 3 BAR
SISTEMA DE CONTROL: DIGITAL MODULADO MULTIFUNCIÓN
RENDIMIENTO: > 87%
CLASE: 5
UNIDAD DE VENTA: UNITARIO

CÓDIGO	REF.	MODELO	CAPACIDAD DEPOSITO PELLETS	KW	NETO
16020000	205600	GRA 20 RO	DEPOSITO INTEGRADO 186 L	20	\$ 4.615.111
16020001	205602	GRA 30 RO	DEPOSITO INTEGRADO 267 L	30	\$ 5.500.000
16020002	205604	GRA 40 RO	DEPOSITO INTEGRADO 379 L	40	\$ 6.866.444
16020003	205606	GRA 50 RO	DEPOSITO INTEGRADO 379 L	52	\$ 7.110.889
16020004	205608	GRA 80 RO	DEPOSITO LATERAL 637 L	80	\$ 9.413.556
16020005	205610	GRA 115 RO	DEPOSITO LATERAL 637 L	115	\$ 12.493.556
16020006	205612	GRA 150 RO	DEPOSITO LATERAL 637 L	150	\$ 15.202.000
16020007	205613	GRA 250 RO	DEPOSITO LATERAL 637 L	250	\$ 26.840.000
16020048	205618	GRA 500 RO	DEPOSITO LATERAL 637 L	500	\$ 52.768.222
16120014	205705	TUBO FLEXIBLE ESP. PARA TRANSPORTE DE PELLETT			\$ 19.556



CALDERAS A PELLETT COMPACTA

MARCA: ARCA (ITALIA)
MODELO: IPM
POTENCIAS: 24-29 KW
APLICACIÓN: CALENTAMIENTO DE AGUA 85°C
PRESIÓN DE TRABAJO: 3 BAR
SISTEMA DE CONTROL: DIGITAL MODULADO MULTIFUNCIÓN
RENDIMIENTO: > 87%
CLASE: 5
UNIDAD DE VENTA: UNITARIO

CÓDIGO	REF.	INCLUYE	KW	NETO
16020008	205674	ESTANQUE EXPANSIÓN, BOMBA CIRCULADORA, VÁLVULA DE SEGURIDAD / VENTEO, DEPOSITO 50 KG	24	\$ 3.862.222
16020009	205675	ESTANQUE EXPANSIÓN, BOMBA CIRCULADORA, VÁLVULA DE SEGURIDAD / VENTEO, DEPOSITO 50 KG	29	\$ 4.380.444



KIT QUEMADOR A PELLETT Y CALDERA

MARCA: LAMBORGHINI / FERROLI (ITALIA)
MATERIAL CUERPO PRESIÓN: PLANCHA ACERO
POTENCIAS: 25-50 KW
APLICACIÓN: CALENTAMIENTO AGUA 85°C
PRESIÓN DE TRABAJO: 3 BAR
SISTEMA DE CONTROL: DIGITAL
RENDIMIENTO: > 87%
UNIDAD DE VENTA: UNITARIO

CÓDIGO	REF.	DESCRIPCIÓN	NETO
16030020	205115	KIT CONTENEDOR DE PELLETS 140KGS LAMBORGHINI	\$ 293.889
16070000	205100	QUEMADOR A PELLETS ECO 3.4 P LAMBORGHINI	\$ 803.211
16070003	210800	QUEMADOR IKRO P-7	\$ 1.285.333
16070004	210801	QUEMADOR IKRO-P12	\$ 1.438.778
16070001	205110	SIN FIN DE CARGA DE PELLETS CON MOTOREDUCTOR	\$ 383.333



CALDERAS A PELLETT

MARCA: ARCA (ITALIA)
FABRICACIÓN CUERPO PRESIÓN: PLANCHA ACERO
POTENCIAS: 33-90 KW
APLICACIÓN: CALENTAMIENTO DE AGUA 85°C
PRESIÓN DE TRABAJO: 3 BAR
SISTEMA DE CONTROL: DIGITAL
RENDIMIENTO: > 87%
INCLUYE: DEPOSITO Y CARGADOR DE PELLETT
UNIDAD DE VENTA: UNITARIO

CÓDIGO	REF.	DESCRIPCIÓN	KW	NETO
16040000	205620	CALDERA DUOMATIC LPA 29 R / SA	33	\$ 7.252.667
16040001	205622	CALDERA DUOMATIC LPA 45 R / SA	45	\$ 7.768.444
16040002	205624	CALDERA DUOMATIC LPA 56 R / SA	56	\$ 9.291.333
16040003	205626	CALDERA DUOMATIC LPA 70 R / SA	70	\$ 12.161.111
16040004	205628	CALDERA DUOMATIC LPA 90 R / SA	90	\$ 13.620.444
16050010	205630	CONTENEDOR 600 L (390 KG PELLETS DENS. 0.65 KG/L)	-	\$ 2.896.667
16050000	205632	SIN FIN DE CARGA CON MOTO REDUCTOR	-	\$ 1.723.333



CALDERAS COMPACTAS PELLETT

MARCA: KHONE - AMG (ITALIA)
MODELO: COMPACTA
APLICACIÓN: CALEFACCIÓN
SISTEMA DE CONTROL: DIGITAL - C. REMOTO
COLOR: BURDEO - GRIS
CLASE: 5
UNIDAD DE VENTA: UNITARIO

CÓDIGO	REF.	INCLUYE / DESCRIPCIÓN	KW	NETO
16000028	220362	ESTANQUE EXPANSIÓN, BOMBA MODULANTE Y ENCENDIDO BUJIA CERAMICA / BURDEO/GRIS	16	\$ 3.344.000
16000029	220364	ESTANQUE EXPANSIÓN, BOMBA MODULANTE Y ENCENDIDO BUJIA CERAMICA / BURDEO/GRIS	20	\$ 4.039.200



CALDERA OMNÍVORA
SISTEMA DE COMBUSTIÓN POR AFLORACIÓN
MARCA: PASQUALICCHIO (ITALIA)
MODELO: CS
POTENCIAS: 29-2320 KW
APLICACIÓN: CALENTAMIENTO AGUA 85°C
PRESIÓN DE TRABAJO: 3 BAR
SISTEMA DE CONTROL: DIGITAL
RENDIMIENTO: > 85%
COMBUSTIBLES: PELLETS Y SUBPRODUCTOS
 AGROINDUSTRIALES TRITURADOS DE TAMAÑO PEQUEÑO
HUMEDAD: MENOR AL 30%
UNIDAD DE VENTA: UNITARIO

CÓDIGO	REF.	MODELO	DESCRIPCIÓN	KW	NETO
16040040	206400	CS MARINA 34	CALDERA OMNÍVORA SERIE CS	29	\$ 10.106.311
16040005	206002	CS MARINA 40	CALDERA OMNÍVORA SERIE CS	46	\$ 6.656.650
16040006	206004	CS MARINA 60	CALDERA OMNÍVORA SERIE CS	70	\$ 7.315.000
16040007	206006	CS MARINA 80	CALDERA OMNÍVORA SERIE CS	93	\$ 8.046.500
16040008	206008	CS MARINA 99	CALDERA OMNÍVORA SERIE CS	115	\$ 8.973.067
16040012	206010	CS MARINA 130	CALDERA OMNÍVORA SERIE CS	151	\$ 13.569.906
16040009	206012	CS MARINA 180	CALDERA OMNÍVORA SERIE CS	209	\$ 16.910.422
16040013	206014	CS MARINA 230	CALDERA OMNÍVORA SERIE CS	267	\$ 20.177.789
16040014	206016	CS MARINA 300	CALDERA OMNÍVORA SERIE CS	348	\$ 28.260.283
16040015	206018	CS MARINA 400	CALDERA OMNÍVORA SERIE CS	464	\$ 35.076.006
16040016	206020	CS MARINA 500	CALDERA OMNÍVORA SERIE CS	580	\$ 41.890.567
16040017	206022	CS MARINA 650	CALDERA OMNÍVORA SERIE CS	754	\$ 50.571.033
16040018	206024	CS MARINA 800	CALDERA OMNÍVORA SERIE CS	928	\$ 58.763.833
16040019	206026	CS MARINA 950	CALDERA OMNÍVORA SERIE CS	1.102	\$ 66.859.100
16040020	206028	CS MARINA 1350	CALDERA OMNÍVORA SERIE CS	1.566	\$ 78.026.667
16040021	206030	CS MARINA 1600	CALDERA OMNÍVORA SERIE CS	1.856	\$ 88.816.872
16040022	206032	CS MARINA 2000	CALDERA OMNÍVORA SERIE CS	2.320	\$ 99.448.006
16030028	206034	QE13095	CIRCUITO ELÉCTRICO DE COMANDO Y PROTECCIÓN CS	130 A 950	\$ 2.560.250
16030038	206036	QE13502000	CIRCUITO ELÉCTRICO DE COMANDO Y PROTECCIÓN CS	1.350 A 2.000	\$ 3.719.039
16030039	206038	ECS6099	DISPOSITIVO DE EXTRACCIÓN CENIZA QUEMADOR, 1 UNIDAD CS	60 A 99	\$ 1.487.383
16030029	206040	ECS130500	DISPOSITIVO DE EXTRACCIÓN CENIZA QUEMADOR, 1 UNIDAD CS	130 A 500	\$ 1.622.072
16030040	206042	ECS650950	DISPOSITIVO DE EXTRACCIÓN CENIZA QUEMADOR, 2 UNIDADES CS	650 A 950	\$ 2.499.872
16030041	206044	ECS13502000	DISPOSITIVO DE EXTRACCIÓN CENIZA QUEMADOR, 3 UNIDADES CS	1.350 A 2.000	\$ 3.779.417
16030030	206046	ECC	DISPOSITIVO DE EXTRACCIÓN CENIZAS CONDUCTO DE HUMOS CS	TODAS	\$ 1.097.250
16110121	206048	REF25/99	CÁMARA DE COMBUSTIÓN CON REVESTIMIENTO DE LADRILLO REFRACTARIO CS	34 A 99	\$ 676.928
16110022	206050	REF130/230	CÁMARA DE COMBUSTIÓN CON REVESTIMIENTO DE LADRILLO REFRACTARIO CS	130 A 230	\$ 1.341.083
16110122	206052	REF300/500	CÁMARA DE COMBUSTIÓN CON REVESTIMIENTO DE LADRILLO REFRACTARIO CS	300 A 500	\$ 2.432.528
16110123	206054	REF650/950	CÁMARA DE COMBUSTIÓN CON REVESTIMIENTO DE LADRILLO REFRACTARIO CS	650 A 950	\$ 4.023.250
16110124	206056	REF1350/2000	CÁMARA DE COMBUSTIÓN CON REVESTIMIENTO DE LADRILLO REFRACTARIO CS	1.350 A 2.000	\$ 7.802.667
16110125	206058	MID0012	VÁLVULA DE AGUA CONTRA INCENDIOS CS	TODAS	\$ 390.133
16110023	206060	PBP	QUEMADOR DE INJERTO A PHON CS	TODAS	\$ 280.989
16110126	206062	MET0001	ENCENDIDO AUTOMÁTICO CON PHON, 1 UNIDAD CS	TODAS	\$ 2.134.122
16110024	206064	PCS3499	SISTEMA DE LIMPIEZA DE TUBOS AUTOMÁTICO CS	34 A 99	\$ 1.597.689
16110127	206066	PCS130230	SISTEMA DE LIMPIEZA DE TUBOS AUTOMÁTICO CS	130 A 230	\$ 6.095.833
16110128	206068	PCS300650	SISTEMA DE LIMPIEZA DE TUBOS AUTOMÁTICO CS	300 A 650	\$ 7.924.583
16110129	206070	PCS800950	SISTEMA DE LIMPIEZA DE TUBOS AUTOMÁTICO CS	800 A 950	\$ 11.863.072
16110130	206072	PCS13502000	SISTEMA DE LIMPIEZA DE TUBOS AUTOMÁTICO CS	1.350 A 2.000	\$ 23.445.156

NOTAS:

PARA ESTABLECER EL VALOR FINAL DE LA CALDERA SE DEBEN AGREGAR LOS SIGUIENTES ELEMENTOS:
 1.- TABLERO DE COMANDO ELÉCTRICO, (VER QUÉ TABLERO SE NECESITA PARA LA CALDERA ESCOGIDA).
 2.- SISTEMA DE EXTRACCIÓN DE CENIZA, (VER CUÁL ES LA NECESARIA PARA LA POTENCIA ESCOGIDA).
 3.- CONSULTAR POR COMBUSTIBLES EN CADA CASO.

OPCIONALES:

4.- SISTEMA DE ENCENDIDO AUTOMÁTICO.
 5.- CÁMARA DE COMBUSTIÓN REFRACTARIA, (VER CUÁL ES LA NECESARIA PARA LA POTENCIA ESCOGIDA).
 6.- LAS CALDERAS CON POTENCIAS INFERIORES A 130KW INCORPORAN EL PRECIO DEL TABLERO DE CONTROL.
 7.- PARA SISTEMA RETARDADOR DE HUMOS, AGREGAR EL 5% VALOR AGREGADO.





CALDERAS MULTIFUEL (LEÑA, PELLET, GRANOS, CHIPS MADERA OTROS)
MARCA: PASQUALICCHIO (ITALIA)
MODELO: CSB
POTENCIAS: 29-2.320 kW
APLICACIÓN: CALENTAMIENTO AGUA 85°C
PRESIÓN DE TRABAJO: 3 BAR
SISTEMA DE CONTROL: DIGITAL
RENDIMIENTO: > 85%
COMBUSTIBLES: PELLETS Y SUBPRODUCTOS AGROINDUSTRIALES TRITURADOS DE TAMAÑO PEQUEÑO, CHIPS DE MADERA
HUMEDAD: MENOR AL 30%
UNIDAD DE VENTA: UNITARIO

CÓDIGO	REF.	MODELO	DESCRIPCIÓN	KW	NETO
16040023	206400	CSB MARINA 34	CALDERA MULTIFUEL SERIE CSB	29	\$ 9.706.311
16040024	206102	CSB MARINA 40	CALDERA MULTIFUEL SERIE CSB	46,4	\$ 10.106.311
16040025	206104	CSB MARINA 60	CALDERA MULTIFUEL SERIE CSB	69,6	\$ 11.179.178
16040026	206106	CSB MARINA 80	CALDERA MULTIFUEL SERIE CSB	92,8	\$ 12.289.200
16040027	206108	CSB MARINA 99	CALDERA MULTIFUEL SERIE CSB	114,84	\$ 13.349.294
16040028	206110	CSB MARINA 130	CALDERA MULTIFUEL SERIE CSB	150,8	\$ 19.178.072
16040029	206112	CSB MARINA 180	CALDERA MULTIFUEL SERIE CSB	208,8	\$ 22.359.517
16040030	206114	CSB MARINA 230	CALDERA MULTIFUEL SERIE CSB	266,8	\$ 25.639.656
16040031	206116	CSB MARINA 300	CALDERA MULTIFUEL SERIE CSB	348	\$ 33.575.850
16040032	206118	CSB MARINA 400	CALDERA MULTIFUEL SERIE CSB	464	\$ 40.232.500
16040033	206120	CSB MARINA 500	CALDERA MULTIFUEL SERIE CSB	580	\$ 46.864.767
16040034	206122	CSB MARINA 650	CALDERA MULTIFUEL SERIE CSB	754	\$ 55.753.072
16040035	206124	CSB MARINA 800	CALDERA MULTIFUEL SERIE CSB	928	\$ 63.823.956
16040036	206126	CSB MARINA 950	CALDERA MULTIFUEL SERIE CSB	1.102	\$ 71.882.067
16040037	206128	CSB MARINA 1350	CALDERA MULTIFUEL SERIE CSB	1.566	\$ 83.025.250
16040038	206130	CSB MARINA 1600	CALDERA MULTIFUEL SERIE CSB	1.856	\$ 93.449.706
16040039	206132	CSB MARINA 2000	CALDERA MULTIFUEL SERIE CSB	2.320	\$ 103.958.922
16030042	206134	QEB3499	CIRCUITO ELÉCTRICO DE COMANDO Y PROTECCIÓN CSB	34 A 99	\$ 2.743.706
16030043	206136	QEB130950	CIRCUITO ELÉCTRICO DE COMANDO Y PROTECCIÓN CSB	130 A 950	\$ 3.316.133
16030044	206138	QEB13502000	CIRCUITO ELÉCTRICO DE COMANDO Y PROTECCIÓN CSB	1.350 A 2.000	\$ 4.572.456
16030045	206140	ECBS6099	DISPOSITIVO DE EXTRACCIÓN CENIZA QUEMADOR, 1 UNIDAD CSB	60 A 99	\$ 1.487.383
16030046	206142	ECSB130500	DISPOSITIVO DE EXTRACCIÓN CENIZA QUEMADOR, 1 UNIDAD CSB	130 A 500	\$ 1.622.072
16030047	206144	ECSB650950	DISPOSITIVO DE EXTRACCIÓN CENIZA QUEMADOR, 2 UNIDADES. CSB	650 A 950	\$ 2.499.872
16030048	206146	ECSB13502000	DISPOSITIVO DE EXTRACCIÓN CENIZA QUEMADOR, 3 UNIDADES CSB	1.350 A 2.000	\$ 3.779.417
16030049	206148	ECCB	DISPOSITIVO EXTRACCIÓN CENIZAS CONDUCTO DE HUMOS CSB	TODAS	\$ 1.097.250
16110131	206150	REFB25/99	CÁMARA DE COMBUSTIÓN REVESTIMIENTO DE LADRILLO REFLECTARIO CSB	34 A 99	\$ 676.928
16110132	206152	REFB130/230	CÁMARA DE COMBUSTIÓN REVESTIMIENTO DE LADRILLO REFLECTARIO CSB	130 A 230	\$ 1.341.083
16110133	206154	REFB300/500	CÁMARA DE COMBUSTIÓN REVESTIMIENTO DE LADRILLO REFLECTARIO CSB	300 A 500	\$ 2.432.528
16110134	206156	REFB650/950	CÁMARA DE COMBUSTIÓN REVESTIMIENTO DE LADRILLO REFLECTARIO CSB	650 A 950	\$ 4.023.250
16110135	206158	REFB1350/2000	CÁMARA DE COMBUSTIÓN REVESTIMIENTO DE LADRILLO REFLECTARIO CSB	1.350 A 2.000	\$ 7.802.667
16110136	206162	MID0012	VÁLVULA DE AGUA CONTRA INCENDIOS CSB	TODAS	\$ 280.989
16110137	206164	PBP	QUEMADOR DE INJERTO A PHON CSB	TODAS	\$ 2.134.122
16110138	206166	MET0001	ENCENDIDO AUTOMÁTICO CON PHON, 1 UNID CSB	TODAS	\$ 1.597.689
16110139	206168	PCSB3499	SISTEMA DE LIMPIEZA DE TUBOS AUTOMÁTICO CSB	34 A 99	\$ 8.533.556
16110140	206170	PCSB130230	SISTEMA DE LIMPIEZA DE TUBOS AUTOMÁTICO CSB	130 A 230	\$ 11.092.889
16110141	206172	PCSB300650	SISTEMA DE LIMPIEZA DE TUBOS AUTOMÁTICO CSB	300 A 650	\$ 11.863.072
16110142	206174	PCSB800950	SISTEMA DE LIMPIEZA DE TUBOS AUTOMÁTICO CSB	800 A 950	\$ 23.445.156
16110143	206176	PCSB13502000	SISTEMA DE LIMPIEZA DE TUBOS AUTOMÁTICO CSB	1.350 A 2.000	\$ 15.477.611

NOTAS:
 PARA ESTABLECER EL VALOR FINAL DE LA CALDERA SE DEBEN AGREGAR LOS SIGUIENTES ELEMENTOS
 1.- TABLERO DE COMANDO ELÉCTRICO, (VER QUÉ TABLERO SE NECESITA PARA LA CALDERA ESCOGIDA).
 2.- SISTEMA DE EXTRACCIÓN DE CENIZA, (VER CUÁL ES LA NECESARIA PARA LA POTENCIA ESCOGIDA).
 3.- CONSULTAR POR COMBUSTIBLES EN CADA CASO.

OPCIONALES:
 4.- SISTEMA DE CARGA AUTOMÁTICA
 5.- CÁMARA DE COMBUSTIÓN, (VER CUÁL ES LA NECESARIA PARA LA POTENCIA ESCOGIDA).
 6.- PARA SISTEMA RETARDADOR DE HUMOS, AGREGAR EL 5% VALOR AGREGADO.



CALDERAS A POLICOMBUSTIBLE KSM - STOKER



CALDERAS MULTIFUEL (LEÑA, PELLET, GRANOS, CHIPS MADERA OTROS)

MARCA: KSM - STOKER (DINAMARCA)

MODELO: CS

POTENCIAS: 0-1.000 KW

APLICACIÓN: CALENTAMIENTO AGUA 85°C

PRESIÓN DE TRABAJO: 3 BAR

SISTEMA DE CONTROL: MODULADO Sonda LAMBDA

RENDIMIENTO: > 92%

UNIDAD DE VENTA: UNITARIO

CÓDIGO	REF.	MODELO	DESCRIPCIÓN	KW	NETO
16020037	205901	145XL F-AUTO	CALDERA DE TIPO OMNÍVORA CON CONTROL DE COMBUSTIÓN POR Sonda LAMBDA, CONTROL DIGITAL, MONITOREO ETHERNET A TRAVÉS DE BROWSER WEB, SIST. DE ALARMAS ECT	145	\$ 38.475.941
16020038	205903	190XL F-AUTO	CALDERA DE TIPO OMNÍVORA CON CONTROL DE COMBUSTIÓN POR Sonda LAMBDA, CONTROL DIGITAL, MONITOREO ETHERNET A TRAVÉS DE BROWSER WEB, SIST. DE ALARMAS ECT	185	\$ 50.112.941
16020039	205900	240XL F-AUTO	CALDERA DE TIPO OMNÍVORA CON CONTROL DE COMBUSTIÓN POR Sonda LAMBDA, CONTROL DIGITAL, MONITOREO ETHERNET A TRAVÉS DE BROWSER WEB, SIST. DE ALARMAS ECT	240	\$ 53.032.941
16020040	205904	290XL F-AUTO	CALDERA DE TIPO OMNÍVORA CON CONTROL DE COMBUSTIÓN POR Sonda LAMBDA, CONTROL DIGITAL, MONITOREO ETHERNET A TRAVÉS DE BROWSER WEB, SIST. DE ALARMAS ECT	290	\$ 59.350.588
16020041	205907	300XXL F-AUTO	CALDERA DE TIPO OMNÍVORA CON CONTROL DE COMBUSTIÓN POR Sonda LAMBDA, CONTROL DIGITAL, MONITOREO ETHERNET A TRAVÉS DE BROWSER WEB, SIST. DE ALARMAS ECT	325	\$ 82.948.235
16020042	205906	360XL F-AUTO	CALDERA DE TIPO OMNÍVORA CON CONTROL DE COMBUSTIÓN POR Sonda LAMBDA, CONTROL DIGITAL, MONITOREO ETHERNET A TRAVÉS DE BROWSER WEB, SIST. DE ALARMAS ECT	350	\$ 65.665.882
16020043	205908	400XXL F-AUTO	CALDERA DE TIPO OMNÍVORA CON CONTROL DE COMBUSTIÓN POR Sonda LAMBDA, CONTROL DIGITAL, MONITOREO ETHERNET A TRAVÉS DE BROWSER WEB, SIST. DE ALARMAS ECT	425	\$ 100.689.412
16020044	205910	500 XXL F-AUTO	CALDERA DE TIPO OMNÍVORA CON CONTROL DE COMBUSTIÓN POR Sonda LAMBDA, CONTROL DIGITAL, MONITOREO ETHERNET A TRAVÉS DE BROWSER WEB, SIST. DE ALARMAS ECT	550	\$ 124.840.000
16020045	205909	750XXL F-AUTO	CALDERA DE TIPO OMNÍVORA CON CONTROL DE COMBUSTIÓN POR Sonda LAMBDA, CONTROL DIGITAL, MONITOREO ETHERNET A TRAVÉS DE BROWSER WEB, SIST. DE ALARMAS ECT	750	\$ 160.291.765
16020046	205911	1000XXL F-AUTO	CALDERA DE TIPO OMNÍVORA CON CONTROL DE COMBUSTIÓN POR Sonda LAMBDA, CONTROL DIGITAL, MONITOREO ETHERNET A TRAVÉS DE BROWSER WEB, SIST. DE ALARMAS ECT	990	\$ 198.296.471
16050003	205913	S 6017	ROTACIÓN ALIMENTADOR 3,5 X 3,5M CON 150MM X 3,5M TORNILLO (MÁX. 125KW)	0 - 125	\$ 9.341.176
16050004	205914	S 6024T	TORNILLO ALIMENTADOR 150 MM, METROS ADICIONALES	0 - 125	\$ 564.706
16050005	205915	S 6015T	TORNILLO ALIMENTADOR 200 MM, METROS ADICIONALES	126 - 360	\$ 764.706
16050006	205920	S 6016	ROTACIÓN ALIMENTADOR 3,5 X 3,5M CON 200MM X 3,5 M TORNILLO (MÁX. 360KW)	126 - 360	\$ 10.684.565
16050007	205916	S 6057T	TORNILLO ALIMENTADOR 300 MM, METROS ADICIONALES	360 - 1.000	\$ 1.148.235
16050008	205921	S 6058	ROTACIÓN ALIMENTADOR 4 X 4M CON 300MM X 3,5M TORNILLO (MÁX. 1.000KW)	360 - 1.000	\$ 12.697.976
16110144	205912	318875200	ESTABILIZADOR DE TIRO	TODAS	\$ 225.882
16110020	205922	S 0771	IGNITOR AUTOMÁTICO	TODAS	\$ 1.044.612

NOTAS:

- 1- PARA COMPLETAR OFERTA, AGREGAR SISTEMA ALIMENTACIÓN SEGÚN POTENCIA DE LA CALDERA.
- 2- SISTEMA ENCENDIDO AUTOMÁTICO, SOLO APLICABLE A PELLETS.



GENERADORES AIRE CALIENTE



GENERADOR AIRE CALIENTE

MARCA: ARCA (ITALIA)
MODELO: GEN
POTENCIAS: 50-250 KW
APLICACIÓN: CALEFACCIÓN - SECADO, OTROS
SISTEMA DE CONTROL: DIGITAL
 CÁMARA DE COMBUSTIÓN ACERO REFRACTARIO
 VENTILADOR CENTRIFUGO
UNIDAD DE VENTA: UNITARIO

CÓDIGO	REF.	MODELO	KW	NETO
16060002	205614	GEN P050	50	\$ 11.000.000
16060003	205615	GEN P100	100	\$ 15.888.889
16060004	205616	GEN P150	150	\$ 19.213.333
16060005	205617	GEN P250	250	\$ 21.926.667



GENERADOR AIRE CALIENTE

MARCA: EVA CALOR (ITALIA)
MODELO: ARIA
POTENCIAS: 30-50 KW
APLICACIÓN: CALEFACCIÓN - SECADO, OTROS
SISTEMA DE CONTROL: DIGITAL
 CÁMARA DE COMBUSTIÓN ACERO REFRACTARIO
 VENTILADOR CENTRIFUGO
UNIDAD DE VENTA: UNITARIO

CÓDIGO	REF.	MODELO	KW	NETO
16060001	220332	MODELO ARIA 30	30	\$ 8.189.867
16060000	220330	MODELO ARIA 50	50	\$ 10.389.867

CALDERAS A LEÑA



CALDERA LLAMA INVERTIDA (GASIFICACIÓN) CON SISTEMA ANTICONDENSACIÓN

MARCA: UNICAL (ITALIA)
MODELO: AIREX
FABRICACIÓN CUERPO PRESIÓN: PLANCHA ACERO
POTENCIAS: 150-200 KW
APLICACIÓN: CALENTAMIENTO AGUA 85°C
PRESIÓN DE TRABAJO: 3 BAR
SISTEMA DE CONTROL: ANALOGO
RENDIMIENTO: > 85%
UNIDAD DE VENTA: UNITARIO

CÓDIGO	REF.	MODELO	VOLUMEN DEPOSITO LEÑA	LARGO LEÑA	KW	NETO
16030008	202120	AIREX 150	495 L	1 M	150	\$ 14.520.667
16030009	202130	AIREX 200	580 L	1.2 M	200	\$ 17.083.889

NOTA:
 HUMEDAD LEÑA < 15%
 CÁMARA COMBUSTIÓN OPERAN EN PRESIÓN NEGATIVA



CALDERA LLAMA INVERTIDA (GASIFICACIÓN)

MARCA: UNICAL (ITALIA)
MODELO: FIREX
FABRICACIÓN CUERPO PRESIÓN: PLANCHA ACERO
POTENCIAS: 28-45 KW
APLICACIÓN: CALENTAMIENTO AGUA 85°C
PRESIÓN DE TRABAJO: 3 BAR
SISTEMA DE CONTROL: ELECTROMECÁNICO
RENDIMIENTO: > 85%
UNIDAD DE VENTA: UNITARIO

CÓDIGO	REF.	MODELO	KW	NETO
16030010	202140	FIREX 34	28	\$ 3.743.889
16030011	202141	FIREX 45	35	\$ 4.155.333
16030012	202142	FIREX 55	45	\$ 4.551.444

NOTA:
 HUMEDAD LEÑA < 15%



CALDERA LLAMA INVERTIDA (GASIFICACIÓN)

MARCA: ARCA (ITALIA)
MODELO: ASPIRO
FABRICACIÓN CUERPO PRESIÓN: PLANCHA ACERO
POTENCIAS: 29-81 KW
APLICACIÓN: CALENTAMIENTO AGUA 85°C
PRESIÓN DE TRABAJO: 3 BAR
SISTEMA DE CONTROL: ANALOGO - DIGITAL
RENDIMIENTO: > 85%
UNIDAD DE VENTA: UNITARIO

CÓDIGO	REF.	MODELO	KW	NETO
16030050	205648	CALDERA ASPIRO A29R	29	\$ 3.652.000
16030022	205649	CALDERA ASPIRO A43R	50	\$ 4.228.889
16030023	205650	CALDERA ASPIRO A52R	60	\$ 6.042.667
16030024	205652	CALDERA ASPIRO A70R	81	\$ 7.064.444
16030026	205670	CALDERA ASPIRO ENTRY A29 RE	29	\$ 3.251.111
16030027	205672	CALDERA ASPIRO ENTRY A43 RE	43	\$ 3.764.444
16050001	205698	SISTEMA CARGA NEUMÁTICO PARA GRANOLA	-	\$ 2.811.111
16120014	205705	TUBO FLEXIBLE ESP. PARA TRANSPORTE DE PELLET	-	\$ 19.556

NOTA:
 CÁMARA TRABAJA EN PRESIÓN NEGATIVA



CALDERA CONVENCIONAL TIRO NATURAL

MARCA: UNICAL (ITALIA)
MODELO: FOKOLUS
FABRICACIÓN CUERPO PRESIÓN: PLANCHA ACERO
POTENCIAS: 20-42 KW
APLICACIÓN: CALENTAMIENTO AGUA 85°C
PRESIÓN DE TRABAJO: 3 BAR
SISTEMA DE CONTROL: TERMOMECAÁNICO
UNIDAD DE VENTA: UNITARIO

CÓDIGO	REF.	MODELO	CARACTERÍSTICAS	KW	NETO
16030004	202090	FOKOLUS 20	REGULACIÓN TERMOST. AIRE PRIMARIO, INTERC.SEGURID	20	\$ 1.489.889
16030005	202095	FOKOLUS 30	REGULACIÓN TERMOST. AIRE PRIMARIO, INTERC.SEGURID	33	\$ 1.719.889
16030006	202100	FOKOLUS 40	REGULACIÓN TERMOST. AIRE PRIMARIO, INTERC.SEGURID	42	\$ 1.957.556

NOTA:
 CÁMARA TRABAJA EN PRESIÓN NEGATIVA





CALDERA CONVENCIONAL TIRO NATURAL

MARCA: CENTROMETAL
 MODELO: EKO CKS
 FABRICACIÓN CUERPO PRESIÓN: PLANCHA ACERO
 POTENCIAS: 60-110 KW
 APLICACIÓN: CALENTAMIENTO AGUA 85°C
 PRESIÓN DE TRABAJO: 3 BAR
 SISTEMA DE CONTROL: TERMOMECAÁNICO
 UNIDAD DE VENTA: UNITARIO

CÓDIGO	REF.	MODELO	KW	NETO
16030051	202200	EKO-CK P 60	60	\$ 2.495.778
16030013	202201	EKO-CK P 70	70	\$ 2.652.222
16030052	202202	EKO-CK P 90	90	\$ 3.104.444
16030053	202203	EKO-CK P 110	110	\$ 3.754.667

NOTA:
 HUMEDAD LEÑA < 25%



CALDERA CONVENCIONAL TIRO NATURAL

MARCA: AMG (ITALIA)
 MODELO: EKO-CKP P
 FABRICACIÓN CUERPO PRESIÓN: PLANCHA ACERO
 POTENCIAS: 150-500 KW
 APLICACIÓN: CALENTAMIENTO AGUA 85°C
 PRESIÓN DE TRABAJO: 3 BAR
 SISTEMA DE CONTROL: TERMOMECAÁNICO
 UNIDAD DE VENTA: UNITARIO

CÓDIGO	REF.	MODELO	KW	NETO
16030014	202204	EKO-CKS 150	150	\$ 7.333.333
16030057	202205	EKO-CKS 200	200	\$ 8.555.556
16030056	202206	EKO-CKS 250	250	\$ 11.000.000
16030015	202207	EKO-CKS 300	300	\$ 12.833.333
16030058	202208	EKO-CKS 380	380	\$ 15.277.778
16030059	202209	EKO-CKS 500	500	\$ 21.388.889

NOTA:
 HUMEDAD LEÑA < 25%



ACCESORIOS PARA CALDERAS AMG

MARCA: AMG (ITALIA)
 MODELO: EKO-CKP
 FABRICACIÓN CUERPO PRESIÓN: PLANCHA ACERO
 APLICACIÓN: TIRO FORZADO Y FILTRADO
 UNIDAD DE VENTA: UNITARIO

CÓDIGO	REF.	MODELO	CARACTERÍSTICAS	KW	NETO
16030016	202210	FC-150/200	FILTRO CICLÓN CON AIS-LACION	150 - 200	\$ 806.667
16030054	202211	FC-250/250	FILTRO CICLÓN CON AIS-LACION	250	\$ 977.778
16030017	202212	FC-300/380	FILTRO CICLÓN CON AIS-LACION	300 - 380	\$ 1.161.111
16030055	202213	FC-500/500	FILTRO CICLÓN CON AIS-LACION	500	\$ 1.527.778
16030018	202214	VC-150/250	VENTILADOR CENTRIFUGO 104 CVX 180	150 - 250	\$ 3.666.667
16030019	202215	VC-300/500	VENTILADOR CENTRIFUGO 104 CVX 180	300 - 500	\$ 3.788.889





ESTUFA A PELLETT

MARCA: KHÖNE-AMG (ITALIA)
 MODELO: PETIT 6
 APLICACIÓN: CALEFACCIÓN
 POTENCIA CERTIFICADA MÁX. EFICIENCIA: 5,7
 POTENCIA MÁX. DECLARADA KW: 6,5
 SISTEMA DE CONTROL: DIGITAL - C. REMOTO
 UNIDAD DE VENTA: UNITARIO

CÓDIGO	REF.	COLOR	NETO
16000020	220340	BURDEO	\$ 1.196.800
16000021	220342	NEGRA	\$ 1.196.800
16000030	220365	CONTROL REMOTO	\$ 32.267



ESTUFA A PELLETT

MARCA: KHÖNE-AMG (ITALIA)
 MODELO: LARA 12
 APLICACIÓN: CALEFACCIÓN
 POTENCIA CERTIFICADA MÁX. EFICIENCIA: 10,1
 POTENCIA MÁX. DECLARADA KW: 12
 SISTEMA DE CONTROL: DIGITAL - C. REMOTO
 UNIDAD DE VENTA: UNITARIO

CÓDIGO	REF.	COLOR	NETO
16000023	220344	BURDEO	\$ 1.809.867
16000022	220343	NEGRA	\$ 1.809.867
16000024	220345	BLANCA	\$ 1.809.867
16000030	220365	CONTROL REMOTO	\$ 32.267



TERMOESTUFA A PELLETT

MARCA: KHÖNE-AMG (ITALIA)
 MODELO: IDRO
 APLICACIÓN: CALEFACCIÓN
 SISTEMA DE CONTROL: DIGITAL - C. REMOTO
 UNIDAD DE VENTA: UNITARIO
 INCLUYE VASO DE EXPANSIÓN, BOMBA CIRCULADORA, VAL
 SEGURIDAD.

CÓDIGO	REF.	COLOR	KW	NETO
16010008	220350	BLANCO	15	\$ 3.666.667
16010009	220352	GRIS - GRAFITO	15	\$ 3.666.667
16010010	220354	BLANCO	17	\$ 3.960.000
16010011	220356	GRIS-GRAFITO	17	\$ 3.960.000
16010012	220358	BLANCO	20	\$ 4.253.333
16010013	220360	GRIS - GRAFITO	20	\$ 4.253.333



ESTUFA A PELLETT

MARCA: EVACALOR (ITALIA)
 MODELO: RITA 9
 APLICACIÓN: CALEFACCIÓN
 POTENCIA CERTIFICADA MÁX. EFICIENCIA: 7,5
 POTENCIA MÁX. DECLARADA KW: 9
 SISTEMA DE CONTROL: DIGITAL - C. REMOTO
 UNIDAD DE VENTA: UNITARIO

CÓDIGO	REF.	COLOR	NETO
16000013	220297	NEGRA	\$ 1.343.467
16000014	220300	ROJO	\$ 1.343.467
16000015	220301	BLANCO	\$ 1.343.467
16000016	220302	AVORIO (MARFIL)	\$ 1.343.467
16110056	220324	CONTROL REMOTO	\$ 26.400



ESTUFA A PELLETT

MARCA: KHÖNE-AMG (ITALIA)
 MODELO: DENIA 14
 APLICACIÓN: CALEFACCIÓN
 POTENCIA CERTIFICADA MÁX. EFICIENCIA: 12,5
 POTENCIA MÁX. DECLARADA KW: 13,2
 SISTEMA DE CONTROL: DIGITAL - C. REMOTO
 UNIDAD DE VENTA: UNITARIO

CÓDIGO	REF.	COLOR	NETO
16000025	220346	NEGRA	\$ 2.634.133
16000026	220347	BURDEO	\$ 2.634.133
16000027	220348	BLANCA	\$ 2.634.133
16000030	220365	CONTROL REMOTO	\$ 32.267



QUEMADORES A PELLET Y ACCESORIOS



QUEMADOR Y ACCESORIOS

MARCA: FERROLI (ITALIA)
MODELO: ECO 3.4 P
SISTEMA DE CONTROL: DIGITAL MULTIFUNCIÓN
UNIDAD DE VENTA: UNITARIO

CÓDIGO	REF.	MODELO	CARACTERÍSTICAS	NETO
16070001	205110	SR.U2F6	SIN FIN DE CARGA PELLETS CON MOTOREDUCTOR	\$ 383.333
16030020	205115	CONTENEDOR PELLETS	CAPACIDAD 140 KG PELLETS (DENS 0,65 KG/L.)	\$ 293.889
16070003	210800	IKRO P-7	QUEMADOR POTENCIA 14-34 KW CRONOTERMOSTATO INC.	\$ 1.285.333
16070004	210801	IKRO-P12	QUEMADOR A PELLETS 25-50 KW CRONOTERMOSTATO INC.	\$ 1.438.778

PELLET DE ASERRÍN DE MADERA



PELLET DE ASERRÍN DE MADERA

MARCA: K-LOR
MATERIAL: ASERRÍN PINO INSIGNE (CHILE)
USO: ESTUFAS, CALDERAS Y OTROS
PODER CALORÍFICO: 4.200 KCAL/KG (5KW)
DENSIDAD: 650 - 700 KG/M3
PALLET: 72 BOLSAS DE 20 KG

CÓDIGO	REF.	DESCRIPCIÓN	UNIDAD DE VENTA	NETO
16100001	205987	PARA SANTIAGO	BOLSA 20 KG	\$ 6.689
16100002	205988	PARA CONCEPCIÓN	BOLSA 20 KG	\$ 5.956
16100003	205989	PARA TEMUCO	BOLSA 20 KG	\$ 6.439
16100004	205990	PARA PTO. MONTT	BOLSA 20 KG	\$ 7.389
16100006	206082	PARA TALCA	BOLSA 20 KG	\$ 6.500
16100008	206084	PARA SANTIAGO	1 PALLET	\$ 481.600
16100009	206085	PARA CONCEPCIÓN	1 PALLET	\$ 428.800
16100010	206086	PARA TEMUCO	1 PALLET	\$ 463.600
16100011	206087	PARA PTO. MONTT	1 PALLET	\$ 532.000
16100007	206083	PARA TALCA	1 PALLET	\$ 468.000



SISTEMAS DE CHIMENEAS DE DOBLE Y SIMPLE PARED



ACCESORIOS CHIMENEAS SIMPLE PARED Ø80

MARCA: STABILE (ITALIA)
MATERIAL: ACERO INOXIDABLE AISI 316 L;
 EN 0,4 MM DE ESPESOR
APLICACIÓN: EXTRACCIÓN DE GASES
UNIDAD DE VENTA: UNITARIO

CÓDIGO	REF.	CARACTERÍSTICAS	NETO
16080000	227500	MÓDULO RECTO 1.000MM SIMPLE PARED #2PSED 01	\$ 16.256
16080001	227502	MÓDULO RECTO 500MM SIMPLE PARED #2PSED 02	\$ 11.611
16080002	227504	TEE 90° SIMPLE PARED #2PSRT 09	\$ 19.800
16080003	227506	TAPÓN INF. CIEGO CON MANILLA #2PSTC 84	\$ 21.120
16080004	227508	CODO 45° SIMPLE PARED #2PSCQ 45	\$ 10.731
16080005	227510	CURVA 90° SIMPLE PARED #2PSCN 90	\$ 16.818
16080006	227512	MÓDULO RECTO REGULABLE 245-400MM. SIMPLE PARED #2PSET 04	\$ 21.316
16080007	227514	GORRO CHINO TERMINAL ANTI-LLUVIA SIMPLE PARED #2PSCC 06	\$ 34.736
16080008	227516	TERMINAL ANTI-VIENTO SIMPLE PARED #2PSCA 62	\$ 44.758
16080009	227518	ABRAZADERA DE UNIÓN PSFB 19	\$ 3.324
16080010	227520	ANILLO JUNTA DE SILICONA PSGT 70	\$ 464
16080011	227522	ABRAZADERA FIJACIÓN PARED REGULABLE PSFMR 14	\$ 16.769
16080012	227524	COPLA M/M F - 80F AISI 316L 0,4 MM	\$ 13.640
16080013	227526	COPLA H/H M - 80M AISI 316L 0,4 MM	\$ 13.640
16080014	227528	ADAPTADOR SIMPLE A DOBLE #2PDGM 10	\$ 42.240
16080015	227530	ADAPTADOR DOBLE A SIMPLE #2PDGD 24	\$ 42.240
16080016	227532	ABRAZADERA PARTIDA SUJECCIÓN A PARED CON HILO PSFM 12	\$ 6.331
16080017	227534	MÓDULO RECTO 330MM SIMPLE PARED #2PSED 03	\$ 7.871
16080093	227505	TEE 90° SIMPLE PARED CORTA #2PSRT 07 Ø80	\$ 17.820



ACCESORIOS CHIMENEAS SIMPLE PARED Ø150

MARCA: STABILE (ITALIA)
MATERIAL: ACERO INOXIDABLE AISI 316 L;
 EN 0,4 MM DE ESPESOR
APLICACIÓN: EXTRACCIÓN DE GASES
UNIDAD DE VENTA: UNITARIO

CÓDIGO	REF.	CARACTERÍSTICAS	NETO
16080018	227536	MÓDULO RECTO 1.000MM SIMPLE PARED #2PSED 01	\$ 30.751
16080019	227538	MÓDULO RECTO 500MM SIMPLE PARED #2PSED 02	\$ 21.462
16080020	227540	TEE 90° SIMPLE PARED #2PSRT 09	\$ 26.180
16080021	227542	TAPÓN INF. CIEGO CON MANILLA #2PSTC 84	\$ 31.411
16080022	227544	CODO 45° SIMPLE PARED #2PSCQ 45	\$ 14.862
16080023	227546	CURVA 90 DN 150 (INOX) PSCN 90	\$ 23.907
16080024	227548	ELEMENTO TELESCÓPICO (INOX) PSET 04	\$ 30.727
16080025	227550	GORRO CHINO TERMINAL ANTI-LLUVIA SIMPLE PARED #2PSCC 06	\$ 37.913
16080026	227552	TERMINAL ANTI-VIENTO SIMPLE PARED #2PSCA 62	\$ 59.987
16080027	227554	ABRAZADERA DE UNIÓN PSFB 19	\$ 5.353
16080028	227556	ANILLO JUNTA DE SILICONA PSGT 70	\$ 2.151
16080029	227558	ABRAZADERA FIJACIÓN PARED REGULABLE PSFM 14	\$ 25.153
16080030	227560	COPLA H/H DN 150H - 150H AISI 316L 0,4 MM	\$ 27.842
16080031	227562	COPLA M/M DN 150M - 150M AISI 316L 0,4 MM	\$ 27.842
16080032	227564	ADAPTADOR SIMPLE A DOBLE #2PDGM 10	\$ 53.778
16080033	227566	ADAPTADOR DOBLE A SIMPLE #2PDGD 24	\$ 53.778
16080034	227568	ABRAZADERA PARTIDA FIJACIÓN PARED CON HILO PSFM 12	\$ 8.360
16080035	227570	MÓDULO RECTO 330 MM SIMPLE PARED #2PSED 03	\$ 14.569



ACCESORIOS CHIMENEAS DOBLE PARED Ø80 - 130 MM

MARCA: STABILE (ITALIA)
MATERIAL: ACERO INOXIDABLE AISI 316 L;
 EN 0,4 MM DE ESPESOR
APLICACIÓN: EXTRACCIÓN DE GASES
UNIDAD DE VENTA: UNITARIO

CÓDIGO	REF.	CARACTERÍSTICAS	NETO
16080054	227608	TAPÓN INF. CIEGO CON MANILLA (INOX DOBLE PARED)PSTC 84	\$ 48.400
16080055	227610	ABRAZADERA UNIÓN DOBLE PARED DN 80 - Ø 130 EXT. (INOX) PDBF 19	\$ 7.333
16080056	227612	ANILLO JUNTA DE SILICONA R. DN 80 3L.H10 PSGT 70	\$ 464
16080057	227614	T A 90° DN 80 DOBLE PARED RED. MONO FEM. PDTR 29 M2	\$ 82.231
16080058	227630	CÁMARA INSPECCIÓN D.PARED 80 (INOX) PDCR 44	\$ 197.560
16080059	227632	ABRAZADERA FIJACIÓN PARED-REGULABLE PSFM 14 D130	\$ 21.047
16080060	227634	MÓDULO RECTO DOBLE PARED L.1000MM (INOX) PDED 01	\$ 61.331
16080061	227636	MÓDULO RECTO DOBLE PARED L. 500MM (INOX) PDED 02	\$ 49.158
16080062	227638	ELEMENTO TELESCÓPICO D.PARED - H 340-550 (INOX) PDET 11	\$ 102.789
16080063	227640	CODO 45 D.PARED DN 80 (INOX) PDCQ 45	\$ 46.493
16080064	227642	CURVA 90 DN 80 DOBLE (INOX) PDCN 90	\$ 79.004
16080065	227644	COPLA CON FLANJE DOBLE PARED (INOX) PDPB 50	\$ 74.164
16080066	227646	ESCUADRA 230 MM PSAS 12-130 MM PARA COPLA CON FLANGE COD. 227644	\$ 34.222



ACCESORIOS CHIMENEAS DOBLE PARED Ø150 - 200 MM

MARCA: STABILE (ITALIA)
MATERIAL: ACERO INOXIDABLE AISI 316 L;
 EN 0,4 MM DE ESPESOR
APLICACIÓN: EXTRACCIÓN DE GASES
UNIDAD DE VENTA: UNITARIO

CÓDIGO	REF.	CARACTERÍSTICAS	NETO
16080067	227648	TAPÓN CIEGO CON MANILLA DOBLE PARED (INOX DP) PDC 84	\$ 57.689
16080068	227650	ABRAZADERA DE UNIÓN D.PARED-DN 150 - Ø 200 EXT. (INOX)PDBF 19	\$ 7.871
16080069	227652	GUARNIZIONE SILICONE R. DN 150 3L.H10 PSGT 70 D150	\$ 2.151
16080070	227654	T DE 90° DOBLE PARED - DN 150 CON RED. A DN 80/ MONO FEM. PDTR 29	\$ 102.838
16080071	227670	CÁMARA INSPECCIÓN (INOX) D.PARED PDCR 44	\$ 250.507
16080072	227672	ABRAZADERA FIJACIÓN PARED - REGULABLE PSFM 14	\$ 30.800
16080073	227674	MÓDULO RECTO L. 1.000MM (INOX) D.PARED-PDED 01	\$ 84.822
16080074	227676	MÓDULO RECTO L. 500MM (INOX) D.PARED-PDED 02	\$ 65.927
16080075	227678	ELEMENTO TELESCÓPICO H 340-550 (INOX) D.PARED - PDET 11	\$ 121.831
16080076	227680	CODO 45 (INOX) D.PARED - PDCQ 45	\$ 70.791
16080077	227682	CURVA 90 (INOX) D.PARED - PDCN 90	\$ 120.364
16080078	227684	COPLA CON FLANGE DOBLE PARED (INOX) PDPB 50	\$ 102.422
16080079	227686	ESCUADRA 300 MM PSAS 12-200 MM - PARA COPLA CON FLANGE COD. 227684	\$ 45.564





ACCESORIOS CHIMENEAS SIMPLE PARED Ø200

MARCA: STABILE (ITALIA)
MATERIAL: ACERO INOXIDABLE AISI 316 L;
 EN 0,4 MM DE ESPESOR
APLICACIÓN: EXTRACCIÓN DE GASES
UNIDAD DE VENTA: UNITARIO

CÓDIGO	REF.	CARACTERÍSTICAS	NETO
16080036	227572	MÓDULO RECTO 1.000MM SIMPLE PARED #2PSED 01	\$ 41.018
16080037	227574	MÓDULO RECTO 500MM SIMPLE PARED #2PSED 02	\$ 28.967
16080038	227576	TEE 90° SIMPLE PARED #2PSRT 08	\$ 38.060
16080039	227578	TAPÓN INF. CIEGO CON MANILLA #2PSTC 84	\$ 37.913
16080040	227580	CODO 45° SIMPLE PARED #2PSCQ 45	\$ 22.098
16080041	227582	CURVA 90° SIMPLE PARED #2PSCN 90	\$ 30.947
16080042	227584	MÓDULO RECTO REGULABLE 245-400MM. SIMPLE PARED #2PSET 04	\$ 38.280
16080043	227586	GORRO CHINO #2PSCC 06	\$ 49.671
16080044	227588	TERMINAL ANTIVIENTO (INOX) PSCA 62	\$ 72.551
16080045	227590	ABRAZADERA DE UNIÓN PSFB 19	\$ 5.353
16080046	227592	ANILLO JUNTA SILICONA PSGT 70	\$ 4.253
16080047	227594	ABRAZADERA FIJACIÓN PARED REGULABLE PSFM 14	\$ 30.800
16080048	227596	COPLA H/H DN 200 F - (INOX) PSRC 09	\$ 45.222
16080049	227598	COPLA M/M - 200M (INOX) PSRC 07	\$ 45.222
16080050	227600	ADAPTADOR SIMPLE A DOBLE #2PDGM 10	\$ 62.382
16080051	227602	ADAPTADOR DOBLE A SIMPLE #2PDGD 24	\$ 62.382
16080052	227604	ABRAZADERA PARTIDA FIJACIÓN PARED CON HILO PSFM 12	\$ 9.802
16080053	227606	MÓDULO RECTO 330 MM SIMPLE PARED #2PSED 03	\$ 19.678



ACCESORIOS CHIMENEAS DOBLE PARED Ø200 - 250 MM

MARCA: STABILE (ITALIA)
MATERIAL: ACERO INOXIDABLE AISI 316 L;
 EN 0,4 MM DE ESPESOR
APLICACIÓN: EXTRACCIÓN DE GASES
UNIDAD DE VENTA: UNITARIO

CÓDIGO	REF.	CARACTERÍSTICAS	NETO
16080080	227688	TAPÓN INF. CIEGO C/MANILLA - D.PARED (INOX DP) PDC 84	\$ 65.976
16080081	227690	ABRAZADERA DE UNIÓN, DN 200 - Ø 250 EXT. D. PARED - (INOX) PDFB 19	\$ 8.360
16080082	227692	ANILLO SILICONA D. PARED - PSGT 70	\$ 4.253
16080083	227694	TEE DE 90° DOBLE PARED - CON RED. A DN 80/ MONO FEM. PDTR 29	\$ 146.764
16080084	227710	CÁMARA INSPECCIÓN - D.PARED - (INOX) PDCR 44	\$ 266.200
16080085	227712	ABRAZADERA FIJACIÓN PARED - REGULABLE DN 250-D.PARED (INOX) PSFM 14 D250	\$ 31.533
16080086	227714	MÓDULO RECTO L. 1.000MM - D. PARED (INOX) PDED 01	\$ 98.169
16080087	227716	MÓDULO RECTO L. 500MM D.PARED - (INOX) PDED 02	\$ 75.900
16080088	227718	ELEMENTO, TELESCÓPICO D.PARED H 340-550 (INOX) PDET 11	\$ 136.693
16080089	227720	CODO 45 (INOX) PDCQ 45	\$ 84.138
16080090	227722	CURVA 90 (INOX) PDCN 90	\$ 143.000
16080091	227724	COPLA CON FLANGE D.PARED (INOX) PDPB 50	\$ 151.873
16080092	227726	ESCUADRA 350 MM PSAS 12-250 MM - PARA COPLA CON FLANGE DN200 COD. 227724	\$ 49.573





GRUPO DE RECIRCULACIÓN ANTICONDENSACIÓN

MARCA: CALEFFI (ITALIA)
APLICACIÓN: GRUPO BOMBEO Y CONTROL TEMP.
CONTROL: TERMOSTÁTICO
UNIDAD DE VENTA: UNITARIO

CÓDIGO	REF.	MODELO	CARACTERÍSTICAS	NETO
16110009	191965	28106	DN 25 CONEXIÓN DE 1" PARA 45°C	\$ 250.988
16110010	191966	28107	DN 25 CONEXIÓN DE 1 1/4" PARA 45°C	\$ 420.296



VÁLVULA SEGURIDAD TERMOSTÁTICA

MARCA: CALEFFI (ITALIA)
APLICACIÓN: SEG. SOBRE TEMP. PRESIÓN
UNIDAD DE VENTA: UNITARIO

CÓDIGO	REF.	MODELO	CARACTERÍSTICAS	MEDIDA	NETO
16110003	191900	543513	95°C - 10 BAR	3/4"	\$ 67.553



MANIFOLD SEPARADOR HIDRÁULICO

MARCA: CALEFFI (ITALIA)
CONEXIÓN: PURGADOR 1/2"
UNIDAD DE VENTA: UNITARIO

CÓDIGO	REF.	MODELO	CARACTERÍSTICAS	NETO
16110000	191651	SEPCOLL 559021	CONEXIONES PRINC. 1" HE - 2 LATERALES DE 1" HE X 2 INFERIORES DE 1" HE	\$ 341.235
16110001	191652	SEPCOLL 559022	CONEXIONES PRINC. 1 1/4" HE 2 SUP. DE 1" HE X 2 INFERIORES DE 1" HE	\$ 370.482
16110002	191653	SEPCOLL 559031	CONEXIONES PRINC. 1 1/4" HE 3 SUP. DE 1" HE X 1 INFERIOR DE 1" HE	\$ 389.528



REGULADOR DE TIRO TERMOSTÁTICO PARA CALDERA LEÑA

MARCA: GIACOMINI BIOMASA (ITALIA)
APLICACIÓN: CONTROL TEMP.
UNIDAD DE VENTA: UNITARIO

CÓDIGO	REF.	CARACTERÍSTICAS	MEDIDA	NETO
16110004	191925	30° - 100°C	3/4"	\$ 39.114



MONOBLOCK SEGURIDAD

MARCA: CALEFFI (ITALIA)
APLICACIÓN: SEGURIDAD CALD. A. CALIENTE
UNIDAD DE VENTA: UNITARIO

CÓDIGO	REF.	MODELO	CARACTERÍSTICAS	MEDIDA	NETO
16110008	191964	302631	CONEXIÓN DN 1" 6,0 BAR	1" HI	\$ 125.047



VÁLVULA ANTICONDENSACIÓN

MARCA: CALEFFI (ITALIA)
MATERIAL: BRONCE
MATERIAL: CONTROL CORROSIÓN
UNIDAD DE VENTA: UNITARIO

CÓDIGO	REF.	MODELO	CARACTERÍSTICAS	MEDIDA	NETO
16110005	191954	28005.6	CALIBRACIÓN 60°C	3/4"	\$ 78.776
16110006	191955	28006.6	CALIBRACIÓN 60°C	1"	\$ 108.783
16110007	191956	28007.6	CALIBRACIÓN 60°C	1 1/4"	\$ 125.047
16110011	191975	F.29629	TERMOSTATO DE RECAMBIO 45° PARA CÓDIGO 191965		\$ 18.166
16110012	191976	F.29630	TERMOSTATO DE RECAMBIO 55° PARA CÓDIGO 191965		\$ 18.166
16110013	191978	F.29633	TERMOSTATO DE RECAMBIO 45° PARA CÓDIGO 191966		\$ 18.523



ESTANQUES ACUMULADORES (PUFFER)



ESTANQUE ACUMULADOR (PUFFER)

MARCA: ELBI (ITALIA)
APLICACIÓN: ALMACENAMIENTO DE ENERGÍA SIN REVESTIMIENTO INTERIOR
TEMPERATURA MÁX.: 95°C
CONTROL: TERMOSTÁTICO
UNIDAD DE VENTA: UNITARIO

CÓDIGO	REF.	MODELO	PRESIÓN MÁX.	NETO
16090000	210075	500	10 BAR	\$ 754.667
16090001	210080	1.000	10 BAR	\$ 1.312.000
16090003	210085	1.500	6 BAR	\$ 1.744.000
16090002	210084	2.000	6 BAR	\$ 2.546.667

NOTAS:
 ESTANQUE NO APTO PARA AGUA CALIENTE SANITARIA.



ESTANQUE ACUMULADOR (PUFFER)

MARCA: ELBI (ITALIA)
APLICACIÓN: ALMACENAMIENTO DE ENERGÍA SIN REVESTIMIENTO INTERIOR
TEMPERATURA MÁX.: 95°C
CONTROL: TERMOSTÁTICO
UNIDAD DE VENTA: UNITARIO

CÓDIGO	REF.	MODELO	PRESIÓN MÁX.	NETO
16090004	210087	500 PLUS	10 BAR	\$ 866.667
16090005	210088	1.000 PLUS	10 BAR	\$ 1.458.667
16090006	210089	1.500 PLUS	6 BAR	\$ 2.141.333
16090007	210090	2.000 PLUS	6 BAR	\$ 2.600.000

NOTAS:
 ESTANQUE NO APTO PARA AGUA CALIENTE SANITARIA.



SISTEMAS SOLARES TÉRMICOS

EQUIPOS SOLARES TÉRMICOS



COLECTOR SOLAR COMPACTO TERMOSIFÓN

MARCA: CHAFFOTEUX (ITALIA)
KITS INCLUYEN: COLECTOR 2M², ACUMULADOR, ESTRUCTURA, CIRCUITO PRIMARIO
TIPO DE INTERCAMBIADOR: ENVOLVENTE
MATERIAL INTERNO ACUMULADOR: ACERO VITRIFICADO
CARACTERÍSTICAS TERMOSIFÓN: 1 COLECTOR ALTA EFICIENCIA DISPOSICIÓN HORIZONTAL / ACUMULADOR 8 BAR VOLUMEN 153 L
UNIDAD DE VENTA: UNITARIO

CÓDIGO	REF.	MODELO	SOPORTE	NETO
16240001	210022	ZELIOS THERMO 150-1 TT	TECHO INCLINADO	\$ 1.095.657
16240000	210020	ZELIOS THERMO 150-1 TR	TECHO PLANO	\$ 1.088.441

NOTAS:

NO INCLUYE VÁLVULA SEGURIDAD CIRCUITO SECUNDARIO.
 EQUIPOS DE 200 Y 300 LITROS A PEDIDO (PRODUCTO DE IMPORTACIÓN).
 APROBADO SEC PARA USO EN FRANQUICIA TRIBUTARIA 20.365 Y DS.255.



ACCESORIOS PARA TERMOSIFÓN CHAFFOTEUX

MARCA: CHAFFOTEUX (ITALIA)
MODELO: RE 1.5
UNIDAD DE VENTA: UNITARIO

CÓDIGO	REF.	CARACTERÍSTICA	NETO
16320090	210575	RESISTENCIA ELÉCTRICA PARA TERMOSIFÓN CHAFFOTEUX 1.500 W - 220V	\$ 53.915
16320089	210574	TERMOSTATO PARA RESISTENCIA CHAFFOTEUX	\$ 15.784
16320092	210578	ÁNODO DE SACRIFICIO REEMPLAZO TERMOSIFÓN 21,3MM / 800MM - M8	\$ 33.400



CENTRAL DE CONTROL Y OPERACIÓN

MARCA: KHÖNE (ALEMANIA)
USO: CONTROL DE SISTEMAS DE CIRCULACIÓN FORZADA
FAMILIA: DELTASOL
UNIDAD DE VENTA: UNITARIO

CÓDIGO	REF.	MODELO	CARACTERÍSTICAS	ENTRADAS Y SALIDAS	SALIDAS PWM	CONTADOR	NETO
16310010	225350	CENTRAL DELTASOL TT	CENTRAL BÁSICA PARA PEQUEÑOS SISTEMAS	3 ENTRADAS / 2 SALIDAS	1	NO	\$ 149.168
16310011	225352	CENTRAL DELTASOL BS/2	CENTRAL DE RANGO MEDIO DE ALTA PERFORMANCE	4 ENTRADAS / 2 SALIDAS	HE / PSW	NO	\$ 321.643
16310012	225354	CENTRAL DELTASOL BS/4	3 SONDAS INC. - VBUS	4 ENTRADAS / 4 SALIDAS	HE / PSW	NO	\$ 164.317
16310013	225356	CENTRAL DELTASOL BS PLUS	4 SONDAS INC. - VBUS - MULTICONFIGURACIÓN	4 ENTRADAS / 4 SALIDAS	HE	NO	\$ 466.149
16310014	225358	CENTRAL DELTASOL SL	4 SONDAS - VBUS - DATALOGGER INC.	5 ENTRADAS / 4 SALIDAS	2	SI	\$ 232.608
16310015	225360	CENTRAL DELTASOL BX	5 SONDAS VBUS - SD INC.	9 ENTRADAS / 3 SALIDAS	GDS	SI	\$ 470.810
16310016	225362	CENTRAL DELTASOL BX	SIN ACCESORIOS	9 ENTRADAS / 3 SALIDAS	GDS	SI	\$ 302.997
16310017	225364	CENTRAL DELTASOL BX PLUS	SIN ACCESORIOS	19 ENTRADAS / 4 SALIDAS	GDS	SI	\$ 529.079
16310018	225366	CENTRAL DELTASOL MX	6 SONDAS - VBUS - MULTICONFIGURACIÓN	15 ENTRADAS / 13 SALIDAS	GDS	SI	\$ 730.455
16310019	225368	CENTRAL DELTASOL MX	SIN ACCESORIOS	15 ENTRADAS / 13 SALIDAS	GDS	SI	\$ 801.776
16320116	225428	EC1	CENTRAL RECIRCULACIÓN FORZADA - PRECALENTAMIENTO	2 ENTRADAS / 1 SALIDA	-	-	\$ 264.367





COLECTOR SOLAR COMPACTO TERMOSIFÓN

MARCA: DEL PASO SOLAR (ESPAÑA)
ESTRUCTURA UNIVERSAL FABRICADA EN ACERO GALVANIZADO
USO: CONTROL DE SISTEMAS DE CIRCULACIÓN FORZADA
APLICACIONES: VIVIENDAS UNIFAMILIARES
UNIDAD DE VENTA: UNITARIO

CÓDIGO	REF.	MODELO	CARACTERÍSTICAS	ACUMULACIÓN	NETO
16240007	210250	COMPAC VSH 150 IP	TERMOSIFÓN DE 3 CIRCUITOS, COLECTOR PLANO 2 M ²	150 L	\$ 1.102.647
16240005	210251	COMPAC VSH 150	TERMOSIFÓN DE 2 CIRCUITOS, COLECTOR PLANO 2 M ²	150 L	\$ 1.041.765
16240006	210252	COMPAC VSH 200	TERMOSIFÓN DE 2 CIRCUITOS, COLECTOR PLANO 2 M ²	200 L	\$ 1.258.406



COLECTOR SOLAR HEAT PIPE ACUMULADOR INTEGRADO

MARCA: KHÖNE (R.P.C.)
INTERCAMBIADOR: HEAT PIPE DIRECTO
DEPÓSITO (EXTERIOR): CUBIERTA EXT. ACERO PINTADO
DEPÓSITO (INTERIOR): ACERO INOXIDABLE SUS304
INCLUYE: VÁLVULA SEGURIDAD Y ANODO DE MAGNESIO
UNIDAD DE VENTA: UNITARIO

CÓDIGO	REF.	MODELO	CARACTERÍSTICAS	ÁREA DE CAPTACIÓN (M ²)	NETO
16270001	210723	KHO-HP-150	COLECTOR 15 TUBOS - ACUMULADOR 150 LITROS	1,88	\$ 539.700
16270002	210724	KHO-HP-200	COLECTOR 20 TUBOS - ACUMULADOR 200 LITROS	2,8	\$ 699.250
16270003	210725	KHO-HP-300	COLECTOR 30 TUBOS - ACUMULADOR 300 LITROS	4	\$ 927.730
16320095	210735	RES-010	RESISTENCIA ELÉCTRICA JDL 1*	-	\$ 19.700



CENTRAL DE MEDICIÓN Y CONTROL PARA SISTEMAS SOLARES TÉRMICOS

MARCA: KHÖNE (ALEMANIA)
USO: CONTADORES DE ENERGÍA
FAMILIA: WMZ - V40
MEDICIÓN DE CAUDAL Y ENERGÍA EN CENTRALES TÉRMICAS

CÓDIGO	REF.	MODELO	CARACTERÍSTICAS	NETO
16320117	225384	WMZ CONTADOR DE ENERGÍA	SÓLO CONTROLADOR Y SONDAS	\$ 210.467
16320118	225386	WMZ CONTADOR CON CAUDALIMETRO V40-15	ESTACIÓN COMPLETA	\$ 382.667
16320119	225388	WMZ CONTADOR CON CAUDALIMETRO V40-35	ESTACIÓN COMPLETA	\$ 620.667
16320120	225390	WMZ CONTADOR CON CAUDALIMETRO V40-100	ESTACIÓN COMPLETA	\$ 812.000
16320121	225392	CAUDALIMETRO V40-15	SÓLO CAUDALIMETRO	\$ 198.333
16320122	225394	CAUDALIMETRO V40-25	SÓLO CAUDALIMETRO	\$ 198.333
16320123	225396	CAUDALIMETRO V40-35	SÓLO CAUDALIMETRO	\$ 504.000
16320124	225398	CAUDALIMETRO V40-100	SÓLO CAUDALIMETRO	\$ 746.667
16320125	225400	CAUDALIMETRO V40-150	SÓLO CAUDALIMETRO	\$ 1.080.333



COLECTOR SOLAR PLANO ACUMULADOR INTEGRADO

MARCA: KHÖNE (R.P.C.)
ESTRUCTURA PARA TECHO PLANO (45°)
INTERCAMBIADOR DE CALOR TIPO CHAQUETA
UNIDAD DE VENTA: UNITARIO

CÓDIGO	REF.	MODELO	CARACTERÍSTICAS	ÁREA DE CAPTACIÓN	NETO
16320126	210742	KHO - FP - 150	TERMOSIFÓN COLECTOR PLANO 150 LITROS	2,1 M ²	\$ 812.240

NOTAS:
 APROBADO SEC PARA USO EN FRANQUICIA TRIBUTARIA 20.365 Y DS.255 (PPPF).



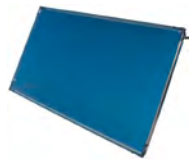


COLECTOR SOLAR PLACA PLANA BAJO FLUJO (VERTICAL)

MARCA: KHÖNE (AUSTRIA)
RACOR/CONEXIÓN: G 1" (BSP)
 ABSORBEDOR DE ALUMINIO CON TRATAMIENTO ALTAMENTE SELECTIVO
UNIDAD DE VENTA: UNITARIO

CÓDIGO	REF.	MODELO	ÁREA BRUTA	CARACTERÍSTICAS	NETO
16320071	210200	LF 25 (VERTICAL)	2,5 M ²	CONF. PARRILLA - PRESIÓN TRABAJO MAX 10 BAR - SUPERFICIE SELECTIVA	\$ 557.111
16260001	210230	LF 25 M (VERTICAL)	2,5 M ²	CONF. MEANDRO - PRESIÓN TRABAJO MAX 10 BAR - SUPERFICIE SELECTIVA	\$ 605.667
16260002	210239	LF 20 (VERTICAL)	2 M ²	CONF. PARRILLA - PRESIÓN TRABAJO MAX 10 BAR - SUPERFICIE SELECTIVA	\$ 498.333
16320072	210206	TRPN1 8000	-	SET CARRILES SOPORTE UN CAPTADOR 1225 MM (2 PERFILES)	\$ 43.393
16320073	210207	TRPN2 8000	-	SET CARRILES SOPORTE DOS CAPTADORES 2453 MM (2 PERFILES)	\$ 74.878
16320074	210208	VS8000	-	CONEXIÓN ENTRE ESTRUCTURAS VS8000 (UNION PERFILES)	\$ 23.000
16320075	210209	SS0N1	-	SET MONTAJE TECHO INCLINADO AMPLIACIÓN 1 COLECTOR	\$ 54.689
16320076	210210	SS45N1	-	SET MONTAJE 45° TECHO PLANO AMPLIACIÓN 1 COLECTOR	\$ 98.644
16320077	210211	SS0N2	-	SET MONTAJE TECHO INCLINADO SERIE LF DOS COLECTORES	\$ 54.689
16320078	210212	SS45N2	-	SET MONTAJE 45° TECHO PLANO SERIE LF DOS COLECTORES	\$ 234.447

NOTAS:
 EQUIPO OPTIMIZADO PARA TRABAJAR BAJOS CAUDALES
 APROBADO SEC PARA USO EN FRANQUICIA TRIBUTARIA 20.365 Y DS.255.



COLECTOR SOLAR PLACA PLANA BAJO FLUJO (HORIZONTAL)

MARCA: KHÖNE (AUSTRIA)
MEDIDAS: 1,17 X 2,15 M
ÁREA BRUTA: 2,51 M²
ÁREA EFECTIVA: 2,39 M²
RACOR/CONEXIÓN: G 1" (BSP)
 ABSORBEDOR DE ALUMINIO CON TRATAMIENTO ALTAMENTE SELECTIVO
UNIDAD DE VENTA: UNITARIO

CÓDIGO	REF.	MODELO	CARACTERÍSTICAS	NETO
16260006	210245	LF 25 H (HORIZONTAL)	2,5 M2 PRESIÓN TRABAJO 6 BAR - SUPERFICIE SELECTIVA	\$ 600.556
16320127	210246	SS45L1 GS	SET MONTAJE 45° TECHO PLANO LF25H BASICO	\$ 119.600
16320128	210247	SS45L1 ES	SET MONTAJE 45° TECHO PLANO LF25H AMPLIACIÓN	\$ 122.692
16320129	210248	TRPL 1	SET CARRILES SOPORTE LF25H UN CAPTADOR	\$ 76.667
16320130	212240	-	ANCLAJE PARA DOS COLECTORES 45° LF25H	\$ 144.721

NOTAS:
 EQUIPO OPTIMIZADO PARA TRABAJAR BAJOS CAUDALES
 APROBADO SEC PARA USO EN FRANQUICIA TRIBUTARIA 20.365 Y DS.255.



COLECTOR SOLAR DIRECTO PARA PISCINAS Y ACCESORIOS

PROCEDENCIA: ISRAEL
APLICACIÓN: TEMPERADO DE PISCINAS
MATERIAL: POLIPROPILENO - TECNOLOGÍA OVERMODULING
UNIDAD DE VENTA: UNITARIO

CÓDIGO	REF.	MODELO	ACUMULACIÓN	NETO
16290000	263760	SS - 50	COLECTOR 1,2 M X 3,83 M	\$ 347.117
16290001	263762	SS - 40	COLECTOR 1,2 M X 3,23 M	\$ 316.764
16290002	263764	SS - 38	COLECTOR 1,2 M X 3,0 M	\$ 308.978
16290003	263770	-	LAVICLAMP - MONTAJE	\$ 13.208
16290004	263772	-	ANCLAJE	\$ 9.290
16290005	263774	-	TAPA	\$ 4.376
16290006	263776	-	TERMINAL	\$ 12.642



ACCESORIOS PARA CENTRALES DE CONTROL KHÖNE

MARCA: KHÖNE (ALEMANIA)
ACCESORIOS PARA PRODUCTOS KHÖNE BY RESOL
UNIDAD DE VENTA: UNITARIO

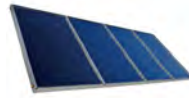
CÓDIGO	REF.	MODELO	NETO
16320131	225370	EM - MÓDULO DE EXTENSIÓN 5 SALIDAS - 4 ENTRADAS	\$ 445.667
16320132	225372	DL2 DATALOGGER - CONEXIÓN VBUS	\$ 365.867
16320133	225374	KM2 MÓDULO COMUNICACIÓN	\$ 280.000
16320134	225376	VBUS/USB INTERFAZ	\$ 106.213
16320135	225378	VBUS/LAN INTERFAZ	\$ 189.000
16320136	225380	AM1 MÓDULO DE ALARMA	\$ 81.667
16320137	225382	EM-HP MÓDULO EXTENSIÓN	\$ 371.000
16320138	225424	ESTACIÓN DE LAVADO Y LLENADO SBS 2000 EUROPA	\$ 947.333
16320139	225422	HE-CHECK (HERRAMIENTA DE MEDICIÓN)	\$ 465.500
16320140	225426	MALETÍN DE HERRAMIENTAS Y CONTROL	\$ 347.667
16320141	225414	BOMBA MANUAL DE TRASIEGO E INYECCIÓN	\$ 125.113
16320142	225430	FS08 FLUJOSTATO VERTICAL	\$ 170.333
16320143	225432	T28 TEE MONTAJE SONDAS CON VAINA (28MM)	\$ 55.300
16320144	225434	SONDA FKP6 45MM (-50 A 180°C) COLECTOR PT1000	\$ 13.067
16320145	225436	SONDA FRP6 45MM (-5 A 80°C) ACUMULADOR PT1000	\$ 11.200
16320146	225438	SONDA FRP5,5 28MM (-5 A 80°C) ACUMULADOR PT1000	\$ 14.817
16320147	225440	SONDA FKY6 45MM (-50 A 180°C) COLECTOR KTY	\$ 25.667
16320148	225442	CABLE EXTENSIÓN PVC LIYY 2 X 0,5 MM2 (ROLLO DE 100 M)	\$ 74.433
16320149	225444	G.DIRECT SENSOR VFS 2-40LTS	\$ 163.333
16320150	225446	G.DIRECT SENSOR RPS 0-10BAR	\$ 70.000
16320151	225448	CELDA CS10 (SENSOR RADIACIÓN) PARA CONTROLADORES	\$ 112.000
16320152	225450	SONDA RADIACIÓN GLOBAL CS-I	\$ 280.000
16320153	225452	MEZCLADOR TERMOSTÁTICO MA10 (3/4")	\$ 66.733



COLECTOR SOLAR HEAT PIPE SPLIT

MARCA: KHÖNE (R.P.C.)
UNIDAD DE VENTA: UNITARIO
SOPORTE ALUMINIO PARA TECHO INCLUIDO
TUBOS HEAT PIPE Ø 58MM LONGITUD 1.800MM
UNIDAD DE VENTA: UNITARIO

CÓDIGO	REF.	MODELO	ÁREA BRUTA	ÁREA DE CAPTACIÓN	NETO
16270004	210726	KHO-PM10-58/1,8	COLECTOR 10 TUBOS HEAT PIPE	1,33 M ²	\$ 369.855
16270006	210729	KHO-PM15-58/1,8	COLECTOR 15 TUBOS HEAT PIPE	1,88 M ²	\$ 512.340
16270015	210727	KHO-PM20-58/1,8	COLECTOR 20 TUBOS HEAT PIPE	2,8 M ²	\$ 657.857
16270007	210734	KHO-PM25-58/1,8	COLECTOR 25 TUBOS HEAT PIPE	3,3 M ²	\$ 539.700
16270005	210728	KHO-PM30-58/1,8	COLECTOR 30 TUBOS HEAT PIPE	4 M ²	\$ 982.238



COLECTOR SOLAR GRAN FORMATO PLACA PLANA

MARCA: KHÖNE (AUSTRIA)
APLICACIÓN: GRANDES MONTAJES
SISTEMAS DE ALTA EFICIENCIA PARA CAPTACIÓN SOLAR EN APLICACIONES COMERCIALES / INDUSTRIALES
UNIDAD DE VENTA: UNITARIO

CÓDIGO	REF.	MODELO	ÁREA BRUTA	CARACTERÍSTICAS	NETO
16260007	210213	LF 50	5 M ²	COLECTOR BAJO FLUJO CONF. MEANDRO - PRESIÓN MÁX. 10 BAR	\$ 1.507.778
16260000	210214	LF 100	10 M ²	COLECTOR BAJO FLUJO CONF. MEANDRO - PRESIÓN MÁX. 10 BAR	\$ 2.629.667
16320155	210215	-	-	SOPORTE ALUMINIO COLECTOR LF50 - *45	\$ 207.460
16320079	210216	-	-	SOPORTE ALUMINIO COLECTOR LF100 - *45	\$ 293.148
16320081	210219	-	-	VAINA INMERSIÓN LF50 LF100	\$ 245.333
16320082	210220	-	-	SET CONEXIÓN FLEXIBLE 1 1/4" RI	\$ 141.297
16320083	210221	-	-	SET TAPONES CIEGOS 1 1/4" RI	\$ 33.222

NOTAS:
EQUIPO OPTIMIZADO PARA TRABAJAR BAJOS CAUDALES EN RELACIÓN AL ÁREA DE CAPTACIÓN.



GRUPOS DE RECIRCULACIÓN COMPLETOS

MARCA: KHÖNE (ALEMANIA)
INCLUYE BOMBA DE ALTA EFICIENCIA CENTRAL DE CONTROL
ACCESORIOS DE SEGURIDAD Y OPERACIÓN HIDRÁULICA
UNIDAD DE VENTA: UNITARIO

CÓDIGO	REF.	MODELO	NETO
16320157	225402	GRUPO FLOWSOL S - CON CENTRALITA DELTASOL BS/2	\$ 440.300
16320158	225404	GRUPO FLOWSOL S - CON CENTRALITA DELTASOL BS PLUS	\$ 481.833
16320159	225406	GRUPO FLOWSOL B - CON CENTRALITA DELTASOL BS/4	\$ 528.500
16320156	225408	GRUPO FLOWSOL XL / DELTASOL BX PLUS	\$ 1.383.667
16320160	225420	DELTATHERM® PV REGULADOR PARA RESISTENCIA	\$ 1.376.667
16320161	225416	FLOWSOL® E - DELTATHERM® E (PARA CIRCUITO CERRADO)	\$ 3.486.000
16320162	225418	FLOWSOL® E - DELTATHERM® E (PARA CALENTAMIENTO INSTANTANEO)	\$ 3.661.000
16320163	225410	ACCESORIO KIT DE CONEXIÓN PARA EL VASO DE EXPANSIÓN	\$ 47.133
16320164	225412	ACCESORIO TUBO DESAGÜE ALS15 PARA PRUPOS FLOWSOL	\$ 21.583





CALEFONT SOLAR MODULANTE TIRO BALANCEADO

MARCA: KHÖNE (R.P.C.)
APLICACIÓN: APOYO AUXILIAR SISTEMAS SOLARES
TIPO: B22
COMBUSTIBLE: G.L.P Y G.N
PANEL CONTROL: DIGITAL
ENCENDIDO: AUTOMÁTICO
CAPACIDAD: 10L/MINUTO
POTENCIA: 20 KW
UNIDAD DE VENTA: UNITARIO

CÓDIGO	REF.	MODELO	CARACTERÍSTICAS	NETO
16280002	210990	BALANCE TB 10 - GLP	MODULADO ENCENDIDO AUTOMÁTICO Y CONTROL IONIZADO PARA GLP	\$ 228.403
16280003	210991	BALANCE TB 10 - GN	MODULADO ENCENDIDO AUTOMÁTICO Y CONTROL IONIZADO PARA GN	\$ 228.403
16320103	210995	-	EXTENSIÓN 60 - 100MM 0.25M CONCENTRICO	\$ 6.229
16320104	210996	-	EXTENSIÓN 60 - 100MM 0.50M CONCENTRICO	\$ 11.420
16320105	210997	-	EXTENSIÓN 60 - 100MM 1.0M CONCENTRICO	\$ 21.387
16320106	210998	-	CODO 60-100MM 45° CONCENTRICO	\$ 9.759



BOMBA DE CALOR AEROTÉRMICA PARA ACS

MARCA: KHÖNE (R.P.C.)
TENSIÓN DE TRABAJO: 220V / 50HZ
VOLUMEN: 200L
CONSUMO ELÉCTRICO: 635W
INTERCAMBIADOR DE CALOR TIPO SERPENTIN
TEMPERATURA DE SALIDA: 50°C
UNIDAD DE VENTA: UNITARIO

CÓDIGO	REF.	DESCRIPCIÓN	NETO
16320168	210937	BOMBA DE CALOR AEROTERMICA CON INTERCAMBIADOR DE CALOR PARA APLICACIONES SOLARES	\$1.101.600



CALEFONT SOLAR MODULANTE TIRO FORZADO

MARCA: KHÖNE (R.P.C.)
APLICACIÓN: APOYO AUXILIAR SISTEMAS SOLARES
TIPO: C13
COMBUSTIBLE: G.L.P Y G.N
PANEL CONTROL: DIGITAL
ENCENDIDO: AUTOMÁTICO
UNIDAD DE VENTA: UNITARIO

CÓDIGO	REF.	MODELO	CARACTERÍSTICAS	NETO
16280004	210992	FORZA TF 10 - GLP	MODULADO ENCENDIDO AUTOMÁTICO Y CONTROL IONIZADO PARA GLP BAJA CAPACIDAD	\$ 220.097
16280007	210993	FORZA TF 10 - GN	MODULADO ENCENDIDO AUTOMÁTICO Y CONTROL IONIZADO PARA GN BAJA CAPACIDAD	\$ 220.097
16280008	210994	FORZA TF 12 - GLP	MODULADO ENCENDIDO AUTOMÁTICO Y CONTROL IONIZADO PARA GLP MEDIA CAPACIDAD	\$ 222.174
16280009	210999	FORZA TF 12 - GN	MODULADO ENCENDIDO AUTOMÁTICO Y CONTROL IONIZADO PARA GN MEDIA CAPACIDAD	\$ 222.174



ACCESORIOS SISTEMAS SOLARES TÉRMICOS



PROPIENGLICOL (ANTICONGELANTE)

MARCA: DURA
APLICACIÓN: SISTEMAS SOLARES TÉRMICOS
PRESENTACIÓN: GLICOL
UNIDAD DE VENTA: BIDÓN / UNIDAD

CÓDIGO	REF.	MODELO	CARACTERÍSTICAS	VOLUMEN	NETO
16320035	191980	PROPI5L	BIDÓN DE PROPIENGLICOL PURO PARA CIRCUITOS PRIMARIOS	5 L	\$ 21.256
16320036	191981	PROPI10L	BIDÓN DE PROPIENGLICOL PURO PARA CIRCUITOS PRIMARIOS	10 L	\$ 40.565



VÁLVULA SEGURIDAD COMBINADA (TEMPERATURA-PRESIÓN)

MARCA: CALEFFI (ITALIA)
APLICACIÓN: SEGURIDAD PRESIÓN-TEMP
TEMPERATURA: 130°C MÁX.
USO: EN ACUMULADORES Y TANQUES DE INERCIA
UNIDAD DE VENTA: UNITARIO

CÓDIGO	REF.	MODELO	CARACTERÍSTICAS	MEDIDA	NETO
16320027	191967	309461	PRESIÓN DE SETEO 6 BAR TEMP MÁX. 130°C	1/2"	\$ 29.822
16320028	191968	309561	PRESIÓN DE SETEO 6 BAR TEMP MÁX. 130°C	3/4"	\$ 32.878



PURGADOR SOLAR AUTOMÁTICO

MARCA: CALEFFI (ITALIA)
APLICACIÓN: PURGADOR AIRE AUTOMÁTICO SST
TEMPERATURA: 130°C MÁX.
USO: DE FLUIDOS GLICOLADOS DE HASTA UN 50%
UNIDAD DE VENTA: UNITARIO

CÓDIGO	REF.	MODELO	CARACTERÍSTICAS	MEDIDA	NETO
16320013	191917	250131	PURGADOR AUTOMÁTICO CUERPO LATÓN CROMADO -30/200°C	3/8"	\$ 17.478
16320024	191961	250300	LLAVE MARIPOSA 3/8" HE / 3/8" HI CUERPO LATÓN 10 BAR -30/200°C	3/8"	\$ 12.467
16320016	191930	251006	10 BAR -30/160°C CUERPO LATÓN CROMADO	1"	\$ 101.420
16320017	191931	251007	10 BAR -30/160°C CUERPO LATÓN CROMADO	1 1/4"	\$ 115.207



VÁLVULA SOLAR 5 VÍAS

MARCA: CALEFFI (ITALIA)
APLICACIÓN: KIT TERMOSTÁTICO CONEXIÓN DE SISTEMA DE APOYO
FILTROS: INCORPORADOS EN LAS ENTRADAS
UNIDAD DE VENTA: UNITARIO

CÓDIGO	REF.	MODELO	CARACTERÍSTICAS	MEDIDA	NETO
16320019	191952	SOLARINCAL -T 262	10 BAR MÁX - REGULACIÓN ENTRE 35°-55°C	3/4"	\$ 140.067



VÁLVULA DE BOLA 3 VÍAS TIPO "L"

MARCA: TAYSON
MATERIAL: CUERPO LATÓN / MANILLA ACERO
HILO: BSP
COLOR MANILLA: AZUL
UNIDAD DE VENTA: UNITARIO

CÓDIGO	REF.	MEDIDA	PRESIÓN	NETO
18740084	187066	1/2"	PN 16	\$ 13.803
18740085	187068	3/4"	PN 16	\$ 14.847



VÁLVULA SEGURIDAD SOBREPRESIÓN

MARCA: CALEFFI (ITALIA)
APLICACIÓN: SEGURIDAD PRESIÓN
TEMPERATURA: 130°C MÁX.
PARA FLUIDOS: CON CONCENTRACIONES MÁXIMAS DE 50% DE GLICOL
UNIDAD DE VENTA: UNITARIO

CÓDIGO	REF.	MODELO	CARACTERÍSTICAS	MEDIDA	NETO
16320012	191916	25304	6 BAR - -30 / 130°C	1/2"	\$ 10.438
16320011	191915	25305	8 BAR - -30 / 130°C	3/4"	\$ 10.878



VÁLVULA DE EQUILIBRADO CON CAUDALIMETRO

MARCA: CALEFFI (ITALIA)
APLICACIÓN: EQUILIBRA CAUDALES EN CIRCUITO PRIMARIO
SISTEM DE OBTURADOR: DE RÁPIDA ACCIÓN, FÁCIL DE USAR
TEMPERATURA: 30/130°C
PRESIÓN: 10 BAR MÁX.
UNIDAD DE VENTA: UNITARIO

CÓDIGO	REF.	MODELO	MEDIDA	CARACTERÍSTICAS	NETO
16320020	191957	258503	3/4"	RANGO 2-7 L/M	\$ 122.491
16320021	191958	258533	3/4"	RANGO 3-10 L/M	\$ 122.491
16320022	191959	258523	3/4"	RANGO 7-28 L/M	\$ 122.491
16320023	191960	258603	1"	RANGO 10-40 L/M	\$ 429.538



MEZCLADOR AUTOMÁTICO ANTIQUEMADURAS

MARCA: CALEFFI (ITALIA)
APLICACIÓN: REGULACIÓN TEMP. Y SEGURIDAD
UNIDAD DE VENTA: UNITARIO

CÓDIGO	REF.	MODELO	CARACTERÍSTICAS	MEDIDA	NETO
16320025	191962	252714	TEMPERATURA REGULACIÓN ENTRE 35°-55°C	1/2"	\$ 59.498
16320026	191963	252713	TEMPERATURA REGULACIÓN ENTRE 35°-55°C	3/4"	\$ 77.587



**INTERACUMULADORES
VITRIFICADOS
HASTA 5.000 LITROS**

**INTERACUMULADORES
ACERO INOXIDABLE**

DEPOSITO INERCIA

**ESTANQUE
HIDRONEUMÁTICO**

ESTANQUE MULTIFUNCIONAL

**VASOS PARA INSTALACIONES
SOLARES**

**ESTANQUE EN POLIETILENO
PARA INSTALACIONES EN
SUPERFICIE, ENTERRADAS
Y TRATAMIENTO DE
AGUAS SERVIDAS**

**TANQUES
GALVANIZADOS/VITRIFICADOS**

ESTANQUE ASME



TERMOHIDRAULICA



UN MUNDO DE PRODUCTOS PARA TUS NECESIDADES

**VITRIFICAMOS
HASTA 5.000 LITROS**

TRATAMIENTO DE VITRIFICACIÓN
PARA INTERACUMULADORES
HASTA 5.000 LITROS

**CALIDAD
ITALIANA**

PRODUCIMOS EN NUESTRAS
FÁBRICAS DE LIMENA (PADUA) Y
MODUGNO (BARI)

**PROFESIONALIDAD
Y ASISTENCIA**

UN EQUIPO COMERCIAL Y
PERSONAL TÉCNICO
SIEMPRE A TU SERVICIO

ELBI S.P.A. Via Buccia, 9 35010 Limena (Padova) - Tel. 049.88.40.677 - Fax 049.88.41.610

www.elbi.it | info@elbi.it

ESTANQUES EXPANSIÓN SOLAR Y ACUMULADORES



**ESTANQUES EXPANSION SOLAR
MEMBRANA FIJA**
MARCA: VAREM (ITALIA)
TEMPERATURA: 130°C MÁX.
PRESIÓN PRECARGA: 2,5 BAR
UNIDAD DE VENTA: UNITARIO

CÓDIGO	REF.	MODELO	CAPACIDAD	CONEXIÓN	PRESIÓN	NETO
16320000	164288	R8008241	8 L	3/4"	8 BAR	\$ 36.033
16320001	164289	R8012241	12 L	3/4"	8 BAR	\$ 42.422
16320002	164290	R8025241	25 L	3/4"	8 BAR	\$ 53.411
16320003	164291	R8060286	60 L	3/4"	10 BAR	\$ 127.778



ACUMULADOR VITRIFICADO CON FLANGE
MARCA: ELBI (ITALIA)
MODELO: BG(3)
FLANGES PARA INTERCAMBIADORES: 3
PRESIÓN TRABAJO: 10 BAR
TEMP. MÁX.: 110°C
AISLACIÓN: 50MM POLIURETANO
INTERIOR VITRIFICADO APTO PARA ACS
UNIDAD DE VENTA: UNITARIO

CÓDIGO	REF.	MODELO	CARACTERÍSTICAS	NETO
16300021	210076	BG 3000	ACUMULADOR PARA AGUA CALIENTE SANITARIA	\$ 4.732.650
16300022	210082	BG 5000	ACUMULADOR PARA AGUA CALIENTE SANITARIA	\$ 6.139.250
16320154	210083	SC 450	INTERCAMBIADOR FLANJEADO DE 4,5 M2 DE SUP. DE INTERCAMBIO	\$ 1.067.950



ACUMULADOR INERCIAL CON DEPOSITO ACS
MARCA: ELBI (ITALIA)
MODELO: CSM
TIPO: TANK IN TANK
PRESIÓN DE TRABAJO: 6 BAR
TEMPERATURA: 95°C MÁX.
AISLACIÓN: 50MM POLIURETANO
ESTANQUE DE INERCIA PARA CALEFACCIÓN CON ACUMULADOR INTERNO DE ACS
UNIDAD DE VENTA: UNITARIO

CÓDIGO	REF.	MODELO	ACUMULACIÓN	NETO
16300001	210050	CMS 500	500 L	\$ 1.780.145
16300002	210051	CMS 800	800 L	\$ 2.647.855
16300003	210052	CMS 1000	1.000 L	\$ 2.943.055



**ESTANQUES EXPANSION SOLAR
MEMBRANA INTERCAMBIABLE**
MARCA: VAREM (ITALIA)
TEMPERATURA: 130°C MÁX.
PRESIÓN PRECARGA: 2,5 BAR
UNIDAD DE VENTA: UNITARIO

CÓDIGO	REF.	MODELO	CAPACIDAD	CONEXIÓN	PRESIÓN	NETO
16320004	164292	R8100386	100 L	1"	10 BAR	\$ 250.444
16320005	164293	R8200486	200 L	1 1/2"	10 BAR	\$ 365.444
16320006	164294	R8300486	300 L	1 1/2"	10 BAR	\$ 546.889



ACUMULADORES DOBLE SERPENTÍN
MARCA: ELBI (ITALIA)
INTERCAMBIADORES CALOR: 2
PRESIÓN DE TRABAJO: 10 BAR
TEMPERATURA: 95°C MÁX.
AISLACIÓN: 50MM POLIURETANO
APLICACIÓN: SISTEMAS SOLARES TÉRMICOS CON APOYO
INCLUYE: ANODO DE SACRIFICIO
INTERIOR VITRIFICADO APTO PARA ACS
UNIDAD DE VENTA: UNITARIO

CÓDIGO	REF.	MODELO	ACUMULACIÓN	NETO
16300004	210060	BST 200	200 L	\$ 1.100.291
16300005	210065	BST 300	300 L	\$ 1.314.982
16300006	210070	BST 500	500 L	\$ 1.756.291
16300007	210071	BST 800	800 L	\$ 2.632.945
16300008	210072	BST 1000	1.000 L	\$ 2.862.545
16300009	210073	BST 1500	1.500 L	\$ 4.920.000
16300010	210074	BST 2000	2.000 L	\$ 5.543.200

